



KÉRASTASE  
PARIS

## Produkt-Guide

2019

# SEHR PERSÖNLICHE PFLEGE FÜR AUSSERGEWÖHNLICHES HAAR

*Da für die Frauen ihr Haar ein ureigener Ausdruck ihrer Identität ist,  
bietet Kérastase ihnen eine ganz individuelle Pflege für  
ausserordentliches Haar, in einer Kombination aus der Expertise der  
weltbesten Coiffeure und dem Know-how der wissenschaftlichen Teams,  
die an vorderster Front der Haarforschung wirken ...”*

# BLOND ABSOLU

Für glänzend blondes Haar



BLONDES HAAR OHNE NEUTRALISIERUNG  
NOTWENDIGKEIT

BLONDES HAAR MIT NEUTRALISIERUNG  
NOTWENDIGKEIT

1

BADEN



BAIN LUMIERE



BAIN ULTRA-VIOLET

2

PFELEGEN



CICAFLASH



MASQUE ULTRA-VIOLET

3

VEREDELN



CICAPLASME

# BLOND ABSOLU

Für glänzend blondes Haar

## Diagnose

Für glänzend blondes Haar

## Technologie

**Hyaluronsäure:** Repariert das Innere der Haarfaser. Baut die Haarfaserschicht wieder auf für ein ebenes Ergebnis. Kräftigt und Schützt vor Haarbruch

**Edelweissblume:** Anti-oxidative Wirkung gegen tägliche Einflüsse. Sorgt für Geschmeidigkeit und pflegt die sensibilisierte Haarfaser

**Ultra-Violette Neutralisierer:** Dauerhafte Neutralisierung von orangefarbenen und gelben Reflexen. Lässt Reflexe und Strähnen erstrahlen

## Ergebnis

- Tiefgehende Reparatur
- Neutralisierung von Gelbstich
- Heilung der Schäden der Faser
- Intensive Nahrung
- Geschmeidigkeit



# BAIN LUMIÈRE

Feuchtigkeitsspendendes Shampoo



## FÜR WELCHEN HAARTYP?

Für glänzend blondes Haar

## WAS MACHT ES?

- Tiefgehend und dauerhaft feuchtigkeitsspendend
- Bei der Anwendung von Kérastase Conditioner Blond Absolu Cicaflash ist das Haar 8-mal sichtbar heller /11-mal widerstandsfähiger gegen Haarbruch / 24 Stunden lang genährt
- Sofortiger brillanter natürlicher Glanz bis zu 24 Stunden
- Leichtigkeit und Sanftheit
- Entfernt Unreinheiten und Schmutzpartikel
- Verhindert die erneute Ablagerung von Verschmutzungspartikeln

## WIE WIRKT ES?

- Hyaluronsäure: Repariert das Innere der Haarfaser. Baut die Haarfaserschicht wieder auf für ein ebenes Ergebnis. Kräftigt und Schützt vor Haarbruch
- Edelweissblume: Anti-oxidative Wirkung gegen tägliche Einflüsse. Sorgt für Geschmeidigkeit und pflegt die sensibilisierte Haarfaser
- Ultra-Violette Neutralisierer: Dauerhafte Neutralisierung von orangefarbenen und gelben Reflexen. Lässt Reflexe und Strähnen erstrahlen

## WIE WIRD ES ANGEWENDET?

Massieren Sie die Kopfhaut während der ersten Anwendung sanft mit den Fingerspitzen in kreisenden Bewegungen, um Unreinheiten zu entfernen. Gründlich ausspülen

Machen Sie ein zweites Haarbad und fügen Sie Wasser hinzu. Sie erhalten nun mehr Schaum, um die Längen und Spitzen zu reinigen. Nochmals gründlich ausspülen

BADEN

BLOND ABSOLU

# BAIN ULTRA-VIOLET

## Anti-Gelbstiches Shampoo



## FÜR WELCHEN HAARTYP?

Für glänzend blondes Haar

## WAS MACHT ES?

- Neutralisierung von Gelbstich
- 94% stärkeres Haar bei kombinierter Anwendung mit Conditioner Cicafash Blond Absolu
- In Verbindung mit dem Conditioner Cicafash Blond Absolu werden bis zu 46% der Faseroberfläche repariert
- Entfernt Unreinheiten und Schmutzpartikel

## WIE WIRKT ES?

- Hyaluronsäure: Repariert das Innere der Haarfaser. Baut die Haarfaserschicht wieder auf für ein ebenes Ergebnis. Kräftigt und Schützt vor Haarbruch
- Edelweissblume: Anti-oxidative Wirkung gegen tägliche Einflüsse. Sorgt für Geschmeidigkeit und pflegt die sensibilisierte Haarfaser
- Ultra-Violette Neutralisierer: Dauerhafte Neutralisierung von orangefarbenen und gelben Reflexen. Lässt Reflexe und Strähnen erstrahlen

## WIE WIRD ES ANGEWENDET?

Machen Sie das Haar nass und entfernen Sie anschliessend das überschüssige Wasser vollständig, bevor Sie eine kleine Menge Shampoo auftragen, indem Sie die 5 wichtigsten Bereiche des Haares berühren. Wasser hinzufügen und emulgieren.

Zwischen 2 und 5 Minuten einwirken lassen, dann gründlich ausspülen. Wir empfehlen, dieses Shampoo wöchentlich zu verwenden, als Alternative mit Kérastase Shampoo Blond Absolu Lumière für eine tiefgepflegte Haarfaser.

BADEN

BLOND ABSOLU

# CICAFLASH

*Intensiver, aufbauender Fondant*



## FÜR WELCHEN HAARTYP?

Für glänzend blondes Haar

## WAS MACHT ES?

- In Kombination mit dem Kérastase Shampoo Blond Absolu Ultra Violet ist das Haar 16-mal widerstandsfähiger gegen Haarbruch
- In Kombination mit dem Kérastase Shampoo Blond Absolu Lumière wird 92% des Haars Feuchtigkeit gespendet
- In Kombination mit dem Kérastase Shampoo Blond Absolu Lumière ist das Haar sichtbar 8 Mal heller, nährt tiefgehend, ohne zu beschweren
- Erleichtert das Entwirren von Haarwurzel bis zu den Haarspitzen

## WIE WIRKT ES?

- Hyaluronsäure: Repariert das Innere der Haarfaser. Baut die Haarfaserschicht wieder auf für ein ebenes Ergebnis. Kräftigt und Schützt vor Haarbruch
- Edelweissblume: Anti-oxidative Wirkung gegen tägliche Einflüsse. Sorgt für Geschmeidigkeit und pflegt die sensibilisierte Haarfaser
- Ultra-Violette Neutralisierer: Dauerhafte Neutralisierung von orangefarbenen und gelben Reflexen. Lässt Reflexe und Strähnen erstrahlen

## WIE WIRD ES ANGEWENDET?

Nachdem Sie Ihr Haar mit dem Shampoo Blond Absolu gewaschen haben, tragen Sie die Pflege auf handtuchtrockenes Haar auf und massieren es sanft in Längen und Spitzen ein. Den Ansatz aussparen, um diesen nicht zu beschweren. 2 bis 3 Minuten einwirken lassen, aufemulgieren mit ein wenig Wasser und danach gründlich ausspülen.

PFLEGEN

BLOND ABSOLU



# MASQUE ULTRA-VIOLET

*Perfektionierende Anti-Gelbstich  
Maske*



## FÜR WELCHEN HAARTYP?

Für glänzend blondes Haar

## WAS MACHT ES?

- Neutralisierung von Gelbstich und unschönen Untertönen
- Lässt kaltes Blond strahlen für einen globalen Glanz
- Haar tiefgehend genährt

## WIE WIRKT ES?

- Hyaluronsäure: Repariert das Innere der Haarfaser. Baut die Haarfaserschicht wieder auf für ein ebenes Ergebnis. Kräftigt und Schützt vor Haarbruch
- Edelweissblume: Anti-oxidative Wirkung gegen tägliche Einflüsse. Sorgt für Geschmeidigkeit und pflegt die sensibilisierte Haarfaser
- Ultra-Violette Neutralisierer: Dauerhafte Neutralisierung von orangefarbenen und gelben Reflexen. Lässt Reflexe und Strähnen erstrahlen

## WIE WIRD ES ANGEWENDET?

Tragen Sie eine kleine Menge des Produkts auf gewaschenes und handtuchtrockenes Haar auf.

Einmassieren in Längen und Spitzen, meiden Sie den Haaransatz für ein leichtes Haargefühl.

Für eine leichte Neutralisierung 5 Minuten einwirken lassen, oder länger (bis zu 10 Minuten) für eine stärkere Neutralisierung.

Emulgieren Sie mit etwas Wasser und anschließend gründlich ausspülen.

PFLEGEN

BLOND ABSOLU

# CICAPLASME

*Aufbauendes Serum mit Hitzeschutz*



## FÜR WELCHEN HAARTYP?

Für glänzend blondes Haar

## WAS MACHT ES?

- Reparierte Haarspitzen und geglättete Haarfaser
- 97% der Haare gestärkt
- Langanhaltender Anti-Frizz
- Thermoschutz bis 230 ° C
- Verhindert die erneute Ablagerung von Verschmutzungspartikeln auf der Haarfaser

## WIE WIRKT ES?

- Hyaluronsäure: Repariert das Innere der Haarfaser. Baut die Haarfaserschicht wieder auf für ein ebenes Ergebnis. Kräftigt und Schützt vor Haarbruch
- Edelweissblume: Anti-oxidative Wirkung gegen tägliche Einflüsse. Sorgt für Geschmeidigkeit und pflegt die sensibilisierte Haarfaser
- Ultra-Violette Neutralisierer: Dauerhafte Neutralisierung von orangefarbenen und gelben Reflexen. Lässt Reflexe und Strähnen erstrahlen

## WIE WIRD ES ANGEWENDET?

Bei handtuchgetrocknetem Haar mit Hilfe eines Handtuchs: je nach Länge oder Dicke des Haars 2 bis 4 Produktdrücke nehmen.

Von den Längen bis zu denr Spitzen gleichmässig verteilen.

Trocken, lufttrocknen oder mit Fön.

Bei trockenem Haar: Nach dem Trocknen auf das Haar auftragen, um die letzten Frisotti zu entfernen, schenkt Glanz. Professioneller Tipp: Blond Absolu Cicaplasme kann auch als Nacherum verwendet werden, regeneriert die Haarfaser tiefgehend während der Nacht für ein sanftes Haargefühl am Morgen.

VEREDELN

BLOND ABSOLU

# ELIXIR ULTIME

Für stumpfes, glanzloses Haar



1

BADEN

*Stumpfes, glanzloses Haar*



Sublimierendes Shampoo auf Ölbasis

2

PFLEGEN

*Feines bis normales stumpfes, glanzloses Haar*



Sublimierender Conditioner auf Ölbasis

*Kräftiges, stumpfes, glanzloses Haar*



Sublimierende Maske auf Ölbasis

3

VEREDELN

*Stumpfes, glanzloses Haar*



Sublimierendes, mehrfach  
anwendbares Haaröl

*Stumpfes, glanzloses, feines Haar*



Dichteverleihendes, 2-Phasen-Öl

*Coloriertes, glanzloses Haar*



Sublimierendes, glanzgebendes Haaröl

## Diagnose

Die Elixir Ultime Kundin sehnt sich nach einem **unvergleichlichen Glanz** und **genährtem Haar**, das **nicht beschwert**. Ihr Haar ist **glanzlos**.

**TIPP:** Bei trockenem oder gar ausgetrocknetem Haar, das tiefengenährt werden muss, empfehlen Sie eine Pflege der Linie Nutritive, um dem Haar die Nahrung zu verleihen, die es benötigt.

## Technologie

**Heiliges Marulaöl:** Nahrung ohne beschweren & Schutz der Haarfaser, antioxidantische Wirkung

**Kostbares Kamelienöl:** Geschmeidigkeit & intensiver, langanhaltender Glanz

## Ergebnis

Nahrung ohne zu beschweren, unvergleichlicher Glanz mit einem weniger kosmetischen Ergebnis, antioxidantischer Schutz, Hitzeschutz je nach Haaröl



# Bain Elixir Ultime

Sublimierendes Shampoo auf Ölbasis



## FÜR WELCHEN HAARTYP?

Für glanzloses Haar

## WAS MACHT ES?

6x mehr Glanz

48H Glanz, Nahrung der Haarfaser und Duft

Bis zu 96H Anti-Frizz Effekt (bei 80% Luftfeuchtigkeit)

Reinigt die Kopfhaut und schützt gegen Umweltverschmutzung

## WIE WIRKT ES?

Heiliges Marulaöl: Nahrung ohne beschweren & Schutz der Haarfaser, antioxidantische Wirkung

Kostbares Kamelienöl: Geschmeidigkeit & intensiver, langanhaltender Glanz

## WIE WIRD ES ANGEWENDET?

Auf nasses Haar auftragen, aufschäumen und ausspülen.

Vorgang wiederholen.

BADEN

ELIXIR ULTIME

# Fondant Elixir Ultime

Sublimierender Conditioner auf Ölbasis



## FÜR WELCHEN HAARTYP?

Für feines bis normales, glanzloses Haar

## WAS MACHT ES?

In Kombination mit Haarbad:

7x mehr Glanz

Bis zu 48H Nahrung der Haarfaser

Bis zu 96H Anti-Frizz Effekt (bei 80% Luftfeuchtigkeit)

In Kombination mit Öl: 48H anhaltender Duft  
gegen Umweltverschmutzung

## WIE WIRKT ES?

### Kombination aus 4 kostbaren Ölen:

- Kostbares Kamelienöl: Geschmeidigkeit & intensiver, langanhaltender Glanz
- Maiskeimöl: Nährt und schützt das Haar
- Pracaxiöl : verleiht Glanz, nährt und verleiht das Haar mit mehr Vitalität
- Arganöl : verleiht dem Haar Kraft und schützt es vor äusseren Aggressionen.

## WIE WIRD ES ANGEWENDET?

Auf gewaschenes, handtuchtrockenes Haar auf Längen und Spitzen auftragen. 1-2 Minuten einwirken lassen und ausspülen. Tägliche Anwendung.

PFLEGEN

ELIXIR ULTIME

# Masque Elixir Ultime

*Sublimierende Maske auf Ölbasis*



## FÜR WELCHEN HAARTYP?

Für glanzloses, kräftiges Haar

## WAS MACHT ES?

In Kombination mit Haarbad:

8x mehr Glanz

Bis zu 48H Nahrung der Haarfaser und Glanz

Bis zu 96H Anti-Frizz Effekt (bei 80% Luftfeuchtigkeit)

In Kombination mit Öl: 48H anhaltender Duft

Schutz gegen Feuchtigkeit

## WIE WIRKT ES?

Heiliges Marulaöl: Nahrung ohne beschweren & Schutz der Haarfaser, antioxidantische Wirkung

Kostbares Kamelienöl: Geschmeidigkeit & intensiver, langanhaltender Glanz

## WIE WIRD ES ANGEWENDET?

Auf gewaschenes Haar auf Längen und Spitzen auftragen. 5 Minuten einwirken lassen und ausspülen.

Wöchentliche Anwendung oder öfters bei kräftigem Haar.

PFLEGEN

ELIXIR ULTIME



# Elixir Ultime Huile Originale

*Sublimierendes, Mehrfach anwendbares Haaröl*



## FÜR WELCHEN HAARTYP?

Für glanzloses Haar

## WAS MACHT ES?

Sofortiger Glanz/ Nahrung der Haarfaser

Bis zu 30H anhaltender Glanz

Sofortige Geschmeidigkeit

Bis zu 96H Anti-Frizz Effekt

Hitzeschutz bis zu 230°C

## WIE WIRKT ES?

Heiliges Marulaöl: Nahrung ohne beschweren & Schutz der Haarfaser, antioxidantische Wirkung

Kostbares Kamelienöl: Geschmeidigkeit & intensiver, langanhaltender Glanz

## WIE WIRD ES ANGEWENDET?

1-2 Pumpfübe auf trockenes oder feuchtes Haar auftragen. Leave-in.

24 Karat Ritual: 1-4 Pumpfübe in 20 ml Fondant oder Masque.

Zoning: auf sensibilisierte Zonen als «Top Coat» auf Fondant oder Masque, dann ausspülen

VEREDELN

ELIXIR ULTIME

# Elixir Ultime Huile Rose

*Sublimierendes, glanzgebendes Haaröl*



## FÜR WELCHEN HAARTYP?

Für glanzloses Haar, coloriertes Haar

## WAS MACHT ES?

Sofortiger Glanz/ Nahrung der Haarfaser

Bis zu 30H anhaltender Glanz

Sofortige Geschmeidigkeit

Bis zu 96H Anti-Frizz Effekt

Hitzeschutz bis zu 230°C

## WIE WIRKT ES?

Heiliges Marulaöl: Nahrung ohne beschweren & Schutz der Haarfaser, antioxidantische Wirkung

Kostbares Kamelienöl: Geschmeidigkeit & intensiver, langanhaltender Glanz

## WIE WIRD ES ANGEWENDET?

1-2 Pumphübe auf trockenes oder feuchtes Haar auftragen. Leave-in.

VEREDELN

ELIXIR ULTIME

# Elixir Ultime Huile Légère

Dichteverleihendes, 2-Phasen-Öl



## FÜR WELCHEN HAARTYP?

Für feines glanzloses Haar

## WAS MACHT ES?

Verleiht dem Haar mehr Textur/ langanhaltender Anti-Frizz Effekt

Langanhaltender Schutz gegen Feuchtigkeit

Bis zu 48H anhaltender Schutz

Hitzeschutz bis zu 180°C

## WIE WIRKT ES?

Intra-Cylane®: Dichtecoaster, der im Inneren der Haarfaser eine Zellschicht aufbaut und somit den Durchmesser der Haare erhöht. Heiliges Marulaöl: Nahrung ohne beschweren & Schutz der Haarfaser, antioxidantische Wirkung

Kostbares Kamelienöl: Geschmeidigkeit & intensiver, langanhaltender Glanz

## WIE WIRD ES ANGEWENDET?

Vor der Anwendung schütteln. 1-2 Pumphübe auf trockenes oder feuchtes Haar auftragen. Leave-in.

VEREDELN

ELIXIR ULTIME

# AURA BOTANICA

SICHTBAR GESUND GLÄNZENDES HAAR



*Normales bis leicht sensibilisiertes Haar*

*Normales bis sensibilisiertes Haar*

1

BADEN



BAIN MICELLAIRE



BAIN MICELLAIRE RICHE

2

PFLEGEN



SOIN FONDAMENTAL



MASQUE FONDAMENTAL RICHE



CONCENTRÉ ESSENTIEL



BAUME MIRACLE

3

VEREDELN



ESSENCE D'ECLAT



EAU DE VAGUES



LAIT DE SOIE



CRÈME DE BOUCLES



BAUME MIRACLE

# AURA BOTANICA

Für normales bis leicht sensibilisiertes Haar

## Diagnose

- Normales bis leicht sensibilisiertes Haar
- Diagnose „Lifestyle“ siehe unser Schulungs-Dossier

## Technologie

**Kokosöl** aus fairem Handel nährt und sorgt für Geschmeidigkeit, Glanz und Kraft.

**Arganöl** aus fairem Handel nährt und sorgt für Glanz.



## Ergebnis

- 48 h anhaltende Nahrung
- 72 h Anti-Frizz-Schutz
- 4x mehr Glanz

1

BADEN

2

PFLEGEN

3

VEREDELN

# BAIN MICELLAIRE

Mildes Mizellen-Haarbad



## FÜR WELCHEN HAARTYP?

Leicht trockenes, sensibilisiertes Haar

## WAS MACHT ES?

Sanfte Reinigung für ein reines, unbeschwertes Haargefühl. Bereitet die Haarfaserideal auf die Anwendung mit dem feuchtigkeitsspendenden SOIN FONDAMENTAL vor.

## WIE WIRKT ES?

MIZELLEN-TECHNOLOGIE

- kleinste Tensidmoleküle hängen sich an die Verunreinigung im Haar und entfernen diese schonend
- gesunde, leuchtende Haare mit natürlichem Glanz durch schonende Reinigung

KOKOSNUSSÖL AUS SAMOA – ARGANÖL AUS MAROKKO

## WIE WIRD ES ANGEWENDET?

Auf das nasse Haar auftragen, aufemulgieren und ausspülen.

**96 % NATÜRLICHEN URSPRUNGS // 4 % KONSERVIERUNG + DUFT**  
OHNE SULFATE. OHNE SILIKONE. OHNE PARABENE.

BADEN

AURA BOTANICA

# BAIN MICELLAIRE RICHE

*Intensiv pflegendes Mizellen-Haarbad*



## FÜR WELCHEN HAARTYP?

Trockenes bis sehr trockenes Haar, coloriert bzw. sensibilisiert

## WAS MACHT ES?

Das reichhaltige Haarbad sorgt für eine optimale Tiefenreinigung der Haarfasern. Paranussöl aus dem Amazonasgebiet aus nachhaltigem Anbau und thailändisches Reiskeimöl verleihen dem Haar intensive Pflege für ein weiches und geschmeidiges Haargefühl.

## WIE WIRKT ES?

Bei der neuen Mizellen-Technologie hängen sich geladene Tensidmoleküle an Verunreinigungen und Öl am Haar und entfernen diese schonend und gründlich.

## WIE WIRD ES ANGEWENDET?

Auf das nasse Haar auftragen, aufemulgieren und ausspülen.

**96 % NATÜRLICHEN URSPRUNGS //**

**4 % KONSERVIERUNG + DUFT**

**OHNE SULFATE. OHNE SILIKONE. OHNE PARABENE**

BADEN

AURA BOTANICA



# SOIN FONDAMENTAL

*Intensiv feuchtigkeitsspendender Fondant*



## FÜR WELCHEN HAARTYP?

Normales bis leicht sensibilisiertes Haar

## WAS MACHT ES?

Erleichtert die Kämmbarkeit und sorgt für 48 Stunden anhaltende Tiefennahrung, Frizzkontrolle und Lebendigkeit.

## WIE WIRKT ES?

Nährungsbooster auf Ölbasis zur natürlichen Unterstützung der Haarfunktion.

KOKOSNUSSÖL AUS SAMOA – ARGANÖL AUS MAROKKO

## WIE WIRD ES ANGEWENDET?

Auf das gewaschene und handtuchtrockene Haar auftragen. In die Haarlängen und -spitzen einarbeiten. 3-5 Minuten einwirken lassen, aufemulgieren und ausspülen. Kann in Kombination mit dem Concentré als personalisierte Feuchtigkeitskur verwendet werden.

**97 % NATÜRLICHEN URSPRUNGS //**

**3 % KONSERVIERUNG + DUFT**

**OHNE SULFATE. OHNE SILIKONE. OHNE PARABENE.**

PFLEGEN

AURA BOTANICA

# MASQUE FONDAMENTAL RICHE

*Tief pflegende Pflege*



## FÜR WELCHEN HAARTYP?

Für sehr trockenes, sensibilisiertes Haar. Geeignet für kräftiges Haar.

## WAS MACHT ES?

Diese neue, in der Tiefe wirkende und pflegende Haarmaske verleiht 96 Stunden anhaltende Geschmeidigkeit und Anti-Frizz-Kontrolle für einen sanften, natürlichen Touch und gesunden Glanz.

## WIE WIRKT ES?

Paranussöl aus dem Amazonasgebiet : Zieht tief in die Haarfaser ein und verleiht dauerhafte Pflege ohne zu beschweren.

Reiskleieöl aus Thailand: zum Schutz der Haarfaser, eine natürliche Note und gesunden Glanz.

## WIE WIRD ES ANGEWENDET?

Auf das gewaschene und handtuchtrockene Haar auftragen. In die Haarlängen und -spitzen einarbeiten. 5 Minuten einwirken lassen, aufemulgieren und gründlich ausspülen.

**98 % NATÜRLICHEN URSPRUNGS //**

**2 % KONSERVIERUNG + DUFT**

**OHNE SULFATE. OHNE SILIKONE. OHNE PARABENE**

PFLEGEN

AURA BOTANICA

# CONCENTRE ESSENTIEL

Aromatisches Pflegeöl



## FÜR WELCHEN HAARTYP?

Für natürliches Haar.

## WAS MACHT ES?

Steigert effektiv die Nahrung und Pflege von anspruchsvollem Haar und bietet zudem vielseitige Anwendungsmöglichkeiten.

## WIE WIRKT ES?

Komposition aus Ölen zur Pflege anspruchsvollen Haares

KOKOSNUSSÖL AUS SAMOA - ARGANÖL AUS MAROKKO – AVOCADOÖL – JOJOBAÖL - ÄTHERISCHES SÜSSORANGENÖL - ROSMARINEXTRAKT

## WIE WIRD ES ANGEWENDET?

- *Massage der Hände* : 1 Pumphub Concentré Esstentiel auf beide Hände auftragen und einmassieren.
- *Vor dem Baden* : auf sensibilisierte Zonen. Das Haar eindrehen für ein besseres Eindringen. 5 Minuten einwirken lassen.
- *Pflege* : Vermischt mit dem Soin Fondamental, bietet es eine massgeschneiderte Lösung für trockenes, kräftiges Haar. 20 g Soin oder Masque Fondamental mit 4 Pumphüben Concentré Esstentiel vermischen und auf Längen/Spitzen auftragen.

**99 % NATÜRLICHEN URSPRUNGS //**

**1 % KONSERVIERUNG + DUFT**

**OHNE SULFATE. OHNE SILIKONE. OHNE PARABENE**

PFLEGEN

AURA BOTANICA

# ESSENCE D'ECLAT

Feuchtigkeitsspendendes Öl-Spray



## FÜR WELCHEN HAARTYP?

Normales bis leicht sensibilisiertes Haar

## WAS MACHT ES?

Ultrafeiner Nebel für 48 h anhaltende Nahrung und 72 h Anti-Frizz-Schutz für ein weiches, reines Haargefühl und gesundes Leuchten. Schützt vor Hitze und Feuchtigkeit.

## WIE WIRKT ES?

Zwei-Phasen-Feuchtigkeits-Komplex zur natürlichen Nahrung des Haares, Geschmeidigkeit und Glanz:

KOKOSNUSSÖL AUS SAMOA – ARGANÖL AUS MAROKKO – DAMASZENER ROSENWASSER

## WIE WIRD ES ANGEWENDET?

Vor Anwendung schütteln. Auf das handtuchtrockene Haar auftragen und wie gewohnt stylen. Ohne Ausspülen.

Verleiht kräftigem, trockenem Haar einen natürlichen Glanz und Geschmeidigkeit.

**99 % NATÜRLICHEN URSPRUNGS //**

**1 % KONSERVIERUNG + DUFT**

**OHNE SULFATE. OHNE SILIKONE. OHNE PARABENE.**

VEREDELN

AURA BOTANICA

# EAU DE VAGUES

Texturgebendes Pflegespray



## FÜR WELCHEN HAARTYP?

Alle Haartypen. Verleiht feinem Haar mehr Dichte.

## WAS MACHT ES?

Das texturgebende Beach Waves Spray mit mexikanischem Aloe Vera Extrakt verleiht dem Haar eine natürlich aussehende Substanz und Definition und hilft, Frizz zu kontrollieren. Schützt das Haar beim Trocknen mit dem Föhn bis 230°C.

## WIE WIRKT ES?

Der mexikanische Aloe-Vera Extrakt ummantelt die Haarfaser und spendet Feuchtigkeit.

## WIE WIRD ES ANGEWENDET?

Je nach Bedarf 2-4 Pumphübe auf die handtuchtrockene Längen und Spitzen auftragen. Lufttrocknen lassen oder trocken föhnen.

**99 % NATÜRLICHEN URSPRUNGS //**

**1 % KONSERVIERUNG + DUFT**

**OHNE SULFATE. OHNE SILIKONE. OHNE PARABENE**

VEREDELN

AURA BOTANICA

# LAIT DE SOIE

Formende und glättende Pflegemilch



## FÜR WELCHEN HAARTYP?

Alle Haartypen

## WAS MACHT ES?

Die Formel aus samoanischem Kokosöl aus nachhaltigem Anbau und Arganöl aus Marokko verleiht Glättung, ein schwereloses, seidiges Haargefühl und hilft, Frizz zu kontrollieren. Erleichtert die Kämmbarkeit und schützt das Haar beim Trocknen mit dem Föhn bis zu 230°C.

## WIE WIRKT ES?

Das marokkanische Arganöl sorgt für Tiefenpflege und natürlichen Glanz. Das samoanische Kokosöl spendet Feuchtigkeit und sorgt für Faserschutz.

## WIE WIRD ES ANGEWENDET?

Je nach Bedarf und Haarlänge 2-4 Pumpfübe in den Handflächen verteilen und auf die handtuchtrockene Längen und Spitzen der Haare auftragen. Lufttrocknen lassen oder trocken föhnen.

**99 % NATÜRLICHEN URSPRUNGS //**

**1 % KONSERVIERUNG + DUFT**

**OHNE SULFATE. OHNE SILIKONE. OHNE PARABENE**

VEREDELN

AURA BOTANICA

# CRÈME DE BOUCLES

Locken-Definitions-Crème



## FÜR WELCHEN HAARTYP?

Für normales bis krätiges Haar

## WAS MACHT ES?

Die Locken-Crème bietet Pflege und Geschmeidigkeit, sowie natürlich wirkende Lockendefinition, Elastizität und Kontrolle. Schützt das Haar beim Trocknen mit dem Föhn bis zu 230°C.

## WIE WIRKT ES?

Die kostbare Murumuru-Butter aus dem Amazonasgebiet sorgt für Kämmbarkeit und Lockendefinition. Der mexikanische Aloe-Vera Extrakt ummantelt die Haarfaser und spendet Feuchtigkeit.

## WIE WIRD ES ANGEWENDET?

Je nach Bedarf und Haarlänge ca. eine Haselnuss große Menge in den Handflächen verteilen und auf die handtuchtrockene Längen und Spitzen der Haare auftragen. Lufttrocknen lassen oder trocken föhnen.

**98 % NATÜRLICHEN URSPRUNGS //**

**2 % KONSERVIERUNG + DUFT**

**OHNE SULFATE. OHNE SILIKONE. OHNE PARABENE**

VEREDELN

AURA BOTANICA

# BAUME MIRACLE

*Tiefenpflege für Haar und Haut*



## FÜR WELCHEN HAARTYP?

Für sehr trockenes, sensibilisiertes Haar

## WAS MACHT ES?

Nahrung der Längen: für täglich geschmeidiges Haar & Glanz der trockenen und geschädigten Haarfasern

Regeneration in der Nacht: Für eine langanhaltende und eine Tiefenregeneration der Haarfasern

Pflege für die Haut: Für eine intensive Nahrung der trockenen Zonen der Haut

## WIE WIRKT ES?

Paranussöl aus dem Amazonas: Langanhaltende und tiefgehende Nahrung, Glanz und Geschmeidigkeit.

Thailändisches Reiskleieöl: Schutz der Haarfasern, natürliches Haargefühl und gesunder Glanz.

Bienenwachs : Kontrolle und Disziplin für das Haar

## WIE WIRD ES ANGEWENDET?

Hautcreme: Intensive Feuchtigkeitspflege für trockene Hautpartien am Körper

Heilwirkung über Nacht: Intensive und lang anhaltende, Regenerierung der Haarfasern

Retter der Längen: Tägliche Geschmeidigkeit und Glanz für trockene und beschädigte Haarfasern

**99 % NATÜRLICHEN URSPRUNGS //**

**1 % KONSERVIERUNG + DUFT**

**OHNE SULFATE. OHNE SILIKONE. OHNE PARABENE**

VEREDELN

AURA BOTANICA



# DISCIPLINE

Für rebellisches Haar, auf der Suche nach Form oder Bewegung mit Disziplin

## DISCIPLINE FLUIDÉALISTE

Für glattes oder welliges, rebellisches Haar



## DISCIPLINE CURL IDÉAL

Für lockiges, rebellisches Haar



GLATTES ODER WELLIGES, REBELLISCHES HAAR

LOCKIGES, REBELLISCHES HAAR

1

BADEN



BAIN  
FLUIDEALISTE



BAIN FLUIDEALISTE -  
SULFATFREI



CLEANSING CONDITIONER  
CURL IDEAL

2

PFLEGEN



FONDANT FLUIDEALISTE



MASKERATINE



MASQUE CURL IDEAL

3

VEREDELN



SPRAY FLUIDISSIME



KERATINE THERMIQUE



CREME OLEO CURL

# DISCIPLINE

fluidéaliste

PFLEGE FÜR DISZIPLIN MIT BEWEGUNG

## Diagnose

Undiszipliniertes, rebellisches, schwer zu stylendes Haar

## Technologie

Der **Morpho-Keratin™-Komplex** stellt die Gleichmässigkeit der Haarfaser wieder her & umhüllt die Faser.

## Ergebnis

- fließende Bewegung
- leichtere & schnellere Kämmbarkeit
- 72 h Anti-Frizz & Feuchtigkeitsschutz
- geschmeidiges und leichtes Haargefühl



1

BADEN

2

PFLEGEN

3

VEREDELN

# Bain Fluidealiste

Disziplinierendes Haarbad



## FÜR WELCHEN HAARTYP?

Undiszipliniertes, rebellisches Haar

## WAS MACHT ES?

Das Haar erhält eine sanft gereinigte und disziplinierte Oberfläche und fällt somit optimal. Es schafft ein unbeschwertes Haargefühl.

## WIE WIRKT ES?

### **MORPHO-KERATINE™-KOMPLEX:**

- im Inneren der Haarfaser sorgen Seidenproteine für Geschmeidigkeit und Ceramid R für den Aufbau
- ultra-feine „intelligente“ Polymere perfektionieren die Haaroberfläche, sorgen für einen „Zweite-Haut-Effekt“ und wirken wasserabweisend
- das Haar lässt sich besser stylen und ist vor Frizz geschützt

## WIE WIRD ES ANGEWENDET?

Auf das nasse Haar auftragen, am Ansatz beginnen und bis in die Spitzen einarbeiten, aufemulgieren und ausspülen.

BADEN

DISCIPLINE

# Bain Fluidealiste – Sulfatfrei

Disziplinierendes Haarbad



## FÜR WELCHEN HAARTYP?

Undiszipliniertes, rebellisches Haar, geeignet für chemisch behandeltes Haar

## WAS MACHT ES?

Das Haar erhält eine sanft gereinigte und disziplinierte Oberfläche und fällt somit optimal. Es schafft ein unbeschwertes Haargefühl.

## WIE WIRKT ES?

### MORPHO-KERATINE™-KOMPLEX:

- im Inneren der Haarfaser sorgen Seidenproteine für Geschmeidigkeit und Ceramid R für den Aufbau
- ultra-feine „intelligente“ Polymere perfektionieren die Haaroberfläche, sorgen für einen „Zweite-Haut-Effekt“ und wirken wasserabweisend
- das Haar lässt sich besser stylen und ist vor Frizz geschützt
- sulfatfreie Rezeptur

## WIE WIRD ES ANGEWENDET?

Auf das nasse Haar auftragen, am Ansatz beginnen und bis in die Spitzen einarbeiten, aufemulgieren und ausspülen.

BADEN

DISCIPLINE

# Fondant Fluidealiste

## Disziplinierende Schnell-Pflege



### FÜR WELCHEN HAARTYP?

Undiszipliniertes, rebellisches Haar

### WAS MACHT ES?

Disziplinierende Schnell-Pflege für fließendes Haar. Umhüllt die Oberfläche jeder Haarfaser mit einem Schutzfilm. Das Haar ist intensiv gepflegt, gestärkt und fließend. Es lässt sich leichter föhnen und ist geschützt vor Frizz.

### WIE WIRKT ES?

#### **MORPHO-KERATINE™-KOMPLEX:**

- im Inneren der Haarfaser sorgen Seidenproteine für Geschmeidigkeit und Ceramid R für den Aufbau
- ultra-feine „intelligente“ Polymere perfektionieren die Haaroberfläche, sorgen für einen „Zweite-Haut-Effekt“ und wirken wasserabweisend
- das Haar lässt sich besser stylen und ist vor Frizz geschützt

### WIE WIRD ES ANGEWENDET?

Auf das gewaschene und handtuchtrockene Haar auftragen. In die Haarlängen und -spitzen einarbeiten. 2-3 Minuten einwirken lassen, aufemulgieren und gründlich ausspülen.

# Maskeratine

## Disziplinierende Pflege-Maske



### FÜR WELCHEN HAARTYP?

Widerspenstiges, undiszipliniertes Haar

### WAS MACHT ES?

Das Haar fällt fließend und kontrolliert. Es erhält seine natürliche Fülle und eine intensiv aufgebaute Haarfaser. Es ist geschützt vor Frizz und lässt sich leichter föhnen.

### WIE WIRKT ES?

#### MORPHO-KERATINE™-KOMPLEX:

- im Inneren der Haarfaser sorgen Seidenproteine für Geschmeidigkeit und Ceramid R für den Aufbau
- ultra-feine „intelligente“ Polymere perfektionieren die Haaroberfläche, sorgen für einen „Zweite-Haut-Effekt“ und wirken wasserabweisend
- das Haar lässt sich besser stylen und ist vor Frizz geschützt

### WIE WIRD ES ANGEWENDET?

Auf das gewaschene und handtuchtrockene Haar auftragen. In die Haarlängen und –spitzen einarbeiten. 5 Minuten einwirken lassen, aufemulgieren und gründlich ausspülen.

# Spray Fluidissime

Disziplinierendes Anti-Frizz-Spray



## FÜR WELCHEN HAARTYP?

Widerspenstiges, undiszipliniertes Haar

## WAS MACHT ES?

Das Haar ist 24 h vor Frizz, statischer Aufladung und Feuchtigkeit geschützt. Es lässt sich schneller stylen und wird vor Hitze geschützt.

## WIE WIRKT ES?

### MORPHO-KERATINE™-KOMPLEX:

- im Inneren der Haarfaser sorgen Seidenproteine für Geschmeidigkeit und Ceramid R für den Aufbau
- ultra-feine „intelligente“ Polymere perfektionieren die Haaroberfläche, sorgen für einen „Zweite-Haut-Effekt“ und wirken wasserabweisend
- das Haar lässt sich besser stylen und ist vor Frizz geschützt
- Xylose bietet zusätzlich optimalen Hitzeschutz

## WIE WIRD ES ANGEWENDET?

Auf das handtuchtrockene Haar Strähne für Strähne auftragen und wie gewohnt föhnen. Nicht ausspülen.

VEREDELN

DISCIPLINE



# Keratine Thermique

Glättende Pflege-creme



## FÜR WELCHEN HAARTYP?

Widerspenstiges, undiszipliniertes Haar

## WAS MACHT ES?

Pflegender Hitzeschutz. Das Haar wird geschmeidig, glänzend und lässt sich wunderbar leicht kämmen und stylen. Es ist vor Luftfeuchtigkeit, Frizz und Hitze geschützt und lässt sich doppelt so schnell föhnen.

## WIE WIRKT ES?

### MORPHO-KERATINE™-KOMPLEX:

- im Inneren der Haarfaser sorgen Seidenproteine für Geschmeidigkeit und Ceramid R für den Aufbau
- ultra-feine „intelligente“ Polymere perfektionieren die Haaroberfläche, sorgen für einen „Zweite-Haut-Effekt“ und wirken wasserabweisend
- das Haar lässt sich besser stylen und ist vor Frizz geschützt
- Xylose bietet zusätzlich optimalen Hitzeschutz

## WIE WIRD ES ANGEWENDET?

Auf das gewaschene und handtuchtrockene Haar auftragen. In die Längen und Spitzen einarbeiten. Wie gewohnt föhnen. Nicht ausspülen.

VEREDELN

DISCIPLINE

# DISCIPLINE

Curl idéal

Für lockiges undiszipliniertes Haar, auf der Suche nach kontrollierter Bewegung

## Diagnose

- schwer zu entwirrendes Haar
- undisziplinierte Locken
- sensibel gegenüber Feuchtigkeit
- unästhetischer Frizz

## Technologie

- **Pro-Keratine-Komplex:** Das Haar wird wieder hergestellt und gestärkt.
- **Elastin:** Die Lockendrehungen werden gestärkt. Die Faser ist elastischer.

## Ergebnis

- perfekt neu geformte Locken
- 72 Stunden Anti-Frizz und Feuchtigkeitsschutz
- schnellere und leichtere Kämmbarkeit



1

2

3

BADEN

PFLEGEN

VEREDELN

# Cleansing Conditioner Curl Idéal

Reinigender Conditioner



## FÜR WELCHEN HAARTYP?

Alle Lockentypen

## WAS MACHT ES?

REINIGT & PFLEGT: Reinigt und nährt das Haar gründlich, um eine perfekte Lockendefinition zu erhalten.

## WIE WIRKT ES?

- Pro-Kéراتin + hydrolisiertes Elastin
- verstärkt die Haarfasern und die Lockenform
- verbessert die Sprungkraft und glättet die Oberfläche

## WIE WIRD ES ANGEWENDET?

Mit sanft kreisenden Bewegungen in das feuchte Haar einmassieren.  
2-3 Minuten einwirken lassen. Aufemulgieren und gründlich ausspülen.

BADEN/ PFLEGEN

DISCIPLINE

# Masque Curl Idéal

## Shape-In-Motion-Maske



### FÜR WELCHEN HAARTYP?

Stark voluminöses, lockiges Haar, auf der Suche nach Reduzierung der Masse und Kontrolle der Ansätze

### WAS MACHT ES?

Volumenreduzierung und Frizz-Kontrolle  
Geschmeidigkeit und Stärkung der Haarfasern

### WIE WIRKT ES?

- Pro-Kéراتin + Elastin: Pro-Kéراتin + hydrolysiertes Elastin: verstärken die Haarfasern und die Lockenform, verbessern die Haarelastizität und glätten die Oberfläche für ein angenehmes Haargefühl
- kationisches Derivat: nährt und glättet die Haarfasern
- Silikone: Volumen und Frizz-Kontrolle

### WIE WIRD ES ANGEWENDET?

Auf das gewaschene und feuchte Haar in Längen und Spitzen auftragen und einarbeiten. 10 Minuten einwirken lassen. Aufemulgieren und gründlich ausspülen.

# Crème Oléo-Curl

Definierende Shape-in-Motion-Creme



## FÜR WELCHEN HAARTYP?

Rebellisches, lockiges Haar, auf der Suche nach Definition und entspannten Locken

## WAS MACHT ES?

Lockenform & Definition ohne Starre  
Entspannte und bewegliche Locken mit einem gepflegten Haargefühl  
Anti-Frizz Wirkung

## WIE WIRKT ES?

- Pro-Kéatin + Elastin: Pro-Kéatin + hydrolysiertes Elastin: verstärken die Haarfasern und die Lockenform, verbessern die Haarelastizität und glätten die Oberfläche für ein angenehmes Haargefühl
- Xylose: Hitzeschutz

## WIE WIRD ES ANGEWENDET?

Auf das gewaschene, handtuchtrockene Haar in Längen und Spitzen einarbeiten. Nicht ausspülen.

VEREDELN

DISCIPLINE

Für normales bis stark ausgetrocknetes Haar

## NUTRITIVE IRISOME

Für normales bis sehr trockenes Haar



## NUTRITIVE MAGISTRAL

Für stark ausgetrocknetes Haar



## NUTRITIVE 8H MAGIC NIGHT SERUM

Für alle Haartypen



NORMALES BIS LEICHT  
TROCKENES HAAR

TROCKENES HAAR

SEHR TROCKENES HAAR

1

BADEN



BAIN SATIN 1



BAIN SATIN 2



BAIN MAGISTRAL

2

PFLEGEN



LAIT VITAL



MASQUINTESE  
CHEVEUX FINS/ÉPAIS



FONDANT  
MAGISTRAL



MASQUE  
MAGISTRAL

3

VEREDELN



NECTAR THERMIQUE



CRÈME MAGISTRALE



8H MAGIC NIGHT SERUM

# NUTRITIVE

Irisome

Für normales bis stark ausgetrocknetes Haar

## Diagnose

- trockenes, splissbildendes Haar
- fehlender Glanz
- schwer zu entwirren

## Technologie

Irisome



1

BADEN

2

PFLEGEN

3

VEREDELN

## Ergebnis

- 72 h Schutz vor dem Austrocknen
- Nahrung
- seidiges & weiches Haar
- Leuchtkraft & Geschmeidigkeit



# Bain Satin 1

*Pflegendes Haarbad*



## FÜR WELCHEN HAARTYP?

Normales bis leicht trockenes Haar

## WAS MACHT ES?

Entfernt Rückstände und baut ein leichtes Pflege-Depot auf. Nährt das Haar vom Ansatz bis in die Spitzen und sorgt für Glanz und Geschmeidigkeit.

## WIE WIRKT ES?

### IRISOME-KOMPLEX

- Gluco-Aktiv: glättet die äussere Schuppenschicht, bildet einen Schutzmantel gegen externe Einflüsse und spendet Feuchtigkeit
- Rhizom-Extrakt: schützt die Haarfaser vor dem Austrocknen und bewahrt das Feuchtigkeits-Depot

## WIE WIRD ES ANGEWENDET?

Auf das nasse Haar auftragen, aufemulgieren und ausspülen.

BADEN

NUTRITIVE

# Lait Vital

## Pflegende Milch



### FÜR WELCHEN HAARTYP?

Normales bis leicht trockenes Haar.

### WAS MACHT ES?

Die Haarfaser ist vom Ansatz bis in die Spitzen genährt. Es pflegt, ohne das Haar zu beschweren.

### WIE WIRKT ES?

#### IRISOME-KOMPLEX

- Gluco-Aktiv: glättet die äussere Schuppenschicht, bildet einen Schutzmantel gegen externe Einflüsse und spendet Feuchtigkeit
- Rhizom-Extrakt: schützt die Haarfaser vor dem Austrocknen und bewahrt das Feuchtigkeits-Depot

### WIE WIRD ES ANGEWENDET?

Auf das gewaschene und handtuchtrockene Haar auftragen. In die Haarlängen und –spitzen einarbeiten. 2-3 Minuten einwirken lassen, aufemulgieren und gründlich ausspülen.

PFLEGEN

NUTRITIVE

# Bain Satin 2

*Intensiv pflegendes Haarbad*



## FÜR WELCHEN HAARTYP?

Trockenes und strapaziertes Haar

## WAS MACHT ES?

Entfernt Rückstände und baut ein Pflege-Depot auf. Nährt das Haar vom Ansatz bis in die Spitzen und sorgt für Glanz und Geschmeidigkeit.

## WIE WIRKT ES?

### IRISOME-KOMPLEX

- Gluco-Aktiv: glättet die äussere Schuppenschicht, bildet einen Schutzmantel gegen externe Einflüsse und spendet Feuchtigkeit
- Rhizom-Extrakt: schützt die Haarfaser vor dem Austrocknen und bewahrt das Feuchtigkeits-Depot

## WIE WIRD ES ANGEWENDET?

Auf das nasse Haar auftragen, aufemulgieren und ausspülen.

BADEN

NUTRITIVE

# Masquintense feines / kräftiges Haar

*Intensiv pflegende Maske*



## FÜR WELCHEN HAARTYP?

Trockenes und strapaziertes Haar, feines oder kräftiges Haar

## WAS MACHT ES?

Die Haarfaser wird vom Ansatz bis in die Spitzen gepflegt. Das Haar ist samtweich, geschmeidig und glänzend.

## WIE WIRKT ES?

### IRISOME-KOMPLEX

- Gluco-Aktiv: glättet die äussere Schuppenschicht, bildet einen Schutzmantel gegen externe Einflüsse und spendet Feuchtigkeit
- Rhizom-Extrakt: schützt die Haarfaser vor dem Austrocknen und bewahrt das Feuchtigkeits-Depot

## WIE WIRD ES ANGEWENDET?

Auf das gewaschene und handtuchtrockene Haar auftragen. In die Haarlängen und –spitzen einarbeiten. 5 Minuten einwirken lassen, aufemulgieren und gründlich ausspülen.

PFLEGEN

NUTRITIVE

# Nectar Thermique

Wärmeglasur



## FÜR WELCHEN HAARTYP?

Trockenes Haar

## WAS MACHT ES?

Pflegender Hitzeschutz. Für ein sofortiges, geschmeidiges Haargefühl, Glanz und Oberflächenglättung. Schützt das Haar vor Hitze bis zu 180°C, zudem lässt sich das Haar doppelt so schnell föhnen.

## WIE WIRKT ES?

### IRIS-ROYAL-KOMPLEX:

- reich an Nährstoffen, für Glanz und Geschmeidigkeit
- schützt das Haar vor Oxidation und somit vor Feuchtigkeitsverlust
- Xylose: Hitzeschutz

## WIE WIRD ES ANGEWENDET?

Auf das gewaschene und handtuchtrockene Haar auftragen. In die Längen und Spitzen einarbeiten. Wie gewohnt föhnen. Nicht ausspülen.

VEREDELN

NUTRITIVE

# NUTRITIVE

Magistral

Für stark ausgetrocknetes Haar

## Diagnose

- stark ausgetrocknetes Haar
- fehlender Glanz
- sehr schwer zu entwirren

## Technologie

- **Irisome 4600PPM** Verbindung aus Gluco-Aktiv und dem Rhizom-Extrakt der Iris, die das nährende Gleichgewicht der Faser vom Ansatz bis in die Spitzen wieder herstellt und das Haar vor dem Austrocknen schützt
- **Benzoe-Harz**, ein Harz, das seinen Nahrungsprozess selbst reguliert

## Ergebnis

Das Haar erhält Weichheit, Glanz und Geschmeidigkeit zurück.



1

BADEN

2

PFLEGEN

3

VEREDELN

# Bain Magistral

*Nährendes Haarbad*



## FÜR WELCHEN HAARTYP?

Stark ausgetrocknetes Haar

## WAS MACHT ES?

Reinigen: entfernt Unreinheiten und bereitet das Haar perfekt auf die Pflege vor

Nahrung: das Haar ist tiefengenährt, erhält ein geschmeidiges und weiches Haargefühl

## WIE WIRKT ES?

- Irisome-Komplex 4600ppm: Schutz vor wiederkehrender Trockenheit & reichhaltige Feuchtigkeit
- Benzoe-Harz: Nahrung von innen heraus

## WIE WIRD ES ANGEWENDET?

Auf das nasse Haar auftragen, aufemulgieren und ausspülen

BADEN

NUTRITIVE

# Fondant Magistral

Nährende Pflege - Creme



## FÜR WELCHEN HAARTYP?

Stark ausgetrocknetes, feines Haar

## WAS MACHT ES?

Nahrung: intensive Pflegecreme

Haargefühl: geschmeidiges und weiches Haargefühl & leichte Kämmbarkeit

Gleicht Unebenheiten direkt auf der Haaroberfläche aus

## WIE WIRKT ES?

- Irisome-Komplex 4600ppm: Schutz vor wiederkehrender Trockenheit & reichhaltige Feuchtigkeit
- Benzoe-Harz: Nahrung von innen heraus
- Ceramide: schützen die Fasern

## WIE WIRD ES ANGEWENDET?

Auf gewaschenes und handtuchtrockenes Haar auftragen. In Längen und Spitzen einmassieren. 3-5 Minuten einwirken lassen. Aufemulgieren und gründlich ausspülen.

PFLEGEN

NUTRITIVE



# Masque Magistral

*Intensiv nährende Maske*



## FÜR WELCHEN HAARTYP?

Stark ausgetrocknetes, kräftiges Haar.

## WAS MACHT ES?

Das Haar ist tiefengenährt.

Geschmeidiges und seidiges Haargefühl

Hohe Kämmbarkeit.

## WIE WIRKT ES?

- Irisome Komplex 4600ppm: Schutz vor wiederkehrender Trockenheit & reichhaltige Feuchtigkeit
- Benzoe-Harz: Nahrung von innen heraus
- Ceramide: schützen die Fasern

## WIE WIRD ES ANGEWENDET?

Auf das gewaschene, handtuchtrockene Haar auftragen. In die Längen und Spitzen einmassieren. 10 Minuten einwirken lassen. Aufemulgieren und gründlich ausspülen.

PFLEGEN

NUTRITIVE

# Crème Magistrale

## Nährender Balsam



### FÜR WELCHEN HAARTYP?

Stark ausgetrocknetes Haar.

### WAS MACHT ES?

Intensive Nahrung mit einem schwerelosen Finish.

Lebendiges Haar, Geschmeidigkeit und Glanz.

Föhnschutz durch Xylose.

### WIE WIRKT ES?

- Irisome Komplex 4600ppm: Schutz vor wiederkehrender Trockenheit & reichhaltige Feuchtigkeit
- Benzoe-Harz: Nahrung von innen heraus
- Ceramide: schützen die Fasern

### WIE WIRD ES ANGEWENDET?

Auf das gewaschene, handtuchtrockene Haar oder das trockene Haar vor dem Kämmen auftragen. Wie gewohnt stylen. Ohne Ausspülen.

PFLEGEN / VEREDELN

NUTRITIVE

# 8H Magic Night Repair

*Rennerierendes Nachtserum*



## FÜR WELCHEN HAARTYP?

Alle Haartypen

## WAS MACHT ES?

- 8h Nahrung während der Nacht in Kombination mit Bain Satin 2 + Masquintense
- Erleichtert das Entwirren und schützt vor der Reibung mit dem Kopfkissen
- Haarfaser fühlt sich geschmeidiger an
- Schenkt Definition lockigem Haar
- Der Duft entwickelt sich, um abends einen entspannten Schlaf und morgens Energie zu fördern.
- Nährt, ohne das feine Haar zu beschweren
- Erhöht die Handhabbarkeit bei normalem bis dickem Haar

## WIE WIRKT ES?

- **Iriswurzel-Extrakt:** Pflegt über 8 Stunden lang. Verringert den täglichen Verlust von Nährstoffen und bildet eine geschmeidige Hülle um jede Faser.
- **5-Vitamine-Mischung:** Sorgt für ein allmähliches Einziehen der Nährstoffe und deren Einbettung in der Faser. Versiegelt die Schuppenschicht mit einem seidigen Finish.

## WIE WIRD ES ANGEWENDET?

Verwenden Sie je nach Länge und Dicke Ihres Haares 2 bis 4 Pumpen. Auf Längen und Spitzen anwenden. Für die Anwendung auf nassem Haar, tragen Sie es auf handtuchtrockenes Haar auf und stylen Sie sich das Haar über die Nacht wie gewünscht. Leave-in. Kein Ausspülen notwendig. Kann täglich und mit allen Linien von Kérastase angewendet werden.

PFLEGEN / VEREDELN

NUTRITIVE

# RESISTANCE

Für strukturgeschädigtes und stark strukturgeschädigtes, brüchiges Haar

## FORCE ARCHITECTE

Erosion 1-2



## EXTENTIONISTE

(≈ Erosion 2-3)



## THERAPISTE

Erosion 3-4



# RESISTANCE

## PRODUKTFAMILIE & PFLEGEPROGRAMM

STRUKTURGESCHÄDIGTES HAAR

HAARE AUF DER SUCHE NACH  
SCHÖNEN LÄNGEN

SEHR STARK STRUKTURGESCHÄDIGTES,  
BRÜCHIGES HAAR

1

BADEN



BAIN FORCE  
ARCHITECTE



BAIN EXTENTIONISTE



BAIN THÉRAPISTE

2

PFLEGEN



CIMENT ANTH-USURE



MASQUE FORCE ARCHITECTE



MASQUE EXTENTIONISTE



MASQUE EXTENTIONISTE

*Cheveux fins*



SOIN PREMIER THÉRAPISTE

*Cheveux épais*



MASQUE THÉRAPISTE

3

VEREDELN



CIMENT THERMIQUE



SÉRUM THÉRAPISTE



SÉRUM THÉRAPISTE

# RESISTANCE

Force Architecte

Für strukturgeschädigtes und brüchiges Haar

## Diagnose

- sprödes Haar
- brüchiges Haar
- geschädigte Schuppenschicht

## Technologie

**Vita-Ciment®** bildet die interzelluläre Kittsubstanz nach, um die Haarfaser zu stärken.

## Ergebnis

- repariertes, revitalisiertes und glänzendes Haar
- Anti-Haarbruch-Effekt
- geschlossene Haaroberfläche



# Bain Force Architecte

## Rekonstruierendes Haarbad



### FÜR WELCHEN HAARTYP?

Strukturgeschädigtes, brüchiges Haar mit Spliss

### WAS MACHT ES?

Die Haarfaser wird Tag für Tag rekonstruiert und revitalisiert. Das Haar fühlt sich griffig an.

### WIE WIRKT ES?

#### VITA-CIMENT®

- die Funktion von Keratin wird nachgeahmt und das Haar wieder aufgebaut
- bildet die interzelluläre Kittsubstanz nach und stärkt die Haarfaser von innen

#### WIEDERBELEBENDER PFLANZENEXTRAKT

- bekannt für seine regenerierende Wirkung

### WIE WIRD ES ANGEWENDET?

Auf das nasse Haar auftragen, aufemulgieren und ausspülen.

# Ciment Anti-Usure

Rekonstruierende Aufbau-Creme



## FÜR WELCHEN HAARTYP?

Strukturgeschädigte Längen und Spitzen

## WAS MACHT ES?

Die Haarfaser wird Tag für Tag wieder aufgebaut, das Haar ist griffig und widerstandsfähiger. Anti-Haarbruch-Effekt.

## WIE WIRKT ES?

### VITA-CIMENT®

- die Funktion von Keratin wird nachgeahmt und das Haar wieder aufgebaut
- bildet die interzelluläre Kittsubstanz nach und stärkt die Haarfaser von innen

### WIEDERBELEBENDER PFLANZENEXTRAKT

- bekannt für seine regenerierende Wirkung

## WIE WIRD ES ANGEWENDET?

Auf das gewaschene und handtuchtrockene Haar auftragen. In die Haarlängen und -spitzen einarbeiten. 1-2 Minuten einwirken lassen, aufemulgieren und gründlich ausspülen.

PFLEGEN

RESISTANCE



# Masque Force Architecte

Rekonstruierende Pflege-Maske



## FÜR WELCHEN HAARTYP?

Strukturgeschädigtes, brüchiges Haar mit Spliss

## WAS MACHT ES?

Jede Haarfaser wird Tag für Tag wieder aufgebaut. Das Haar ist geschmeidig, von innen gestärkt und schön griffig.

## WIE WIRKT ES?

### VITA-CIMENT®

- die Funktion von Keratin wird nachgeahmt und das Haar wieder aufgebaut
- bildet die interzelluläre Kittsubstanz nach und stärkt die Haarfasern von innen

### WIEDERBELEBENDER PFLANZENEXTRAKT

- bekannt für seine regenerierende Wirkung

## WIE WIRD ES ANGEWENDET?

Auf das gewaschene und handtuchtrockene Haar auftragen. In die Haarlängen und -spitzen einarbeiten. 5 Minuten einwirken lassen, aufemulgieren und gründlich ausspülen.

# Ciment Thermique

Wärmeglasur



## FÜR WELCHEN HAARTYP?

Strukturgeschädigtes Haar

## WAS MACHT ES?

Sofortige Kräftigung, Wiederaufbau und Ummantelung der Haarfaser. Schützt das Haar vor Temperaturen bis zu 180°C und lässt die Haare doppelt so schnell trocknen.

## WIE WIRKT ES?

### VITA-CIMENT®

- die Funktion von Keratin wird nachgeahmt und das Haar wieder aufgebaut
- bildet die interzelluläre Kittsubstanz nach und stärkt die Haarfaser von innen

### VITA-TOPSEAL

- ummantelt die Haarfaser und bildet die natürliche äussere Schutzschicht nach

### WIEDERBELEBENDER PFLANZENEXTRAKT

- bekannt für seine regenerierende Wirkung

## WIE WIRD ES ANGEWENDET?

Auf das gewaschene und handtuchtrockene Haar auftragen. In die Längen und Spitzen einarbeiten. Wie gewohnt föhnen. Nicht ausspülen.

VEREDELN

RESISTANCE

# RESISTANCE

extentioniste

Aktivierung von Kopfhaut und Haarlängen

## Diagnose

- Haare auf der Suche nach schönen Längen
- Haar mit Spliss
- Haarbruch

## Technologie

**Kréatin R™** : Devirat von 3 Aminosäuren, die das Keratin im Haar nachbilden. Bekannt für seine Fähigkeit, die interne Struktur der Haarfaser zu stärken.

## Ergebnis

- 99% weniger Haarbruch\*
- 78% weniger Spliss\*
- Bis zu 4 cm längeres Haar\*\*



\*instrumenteller Test nach Anwendung des Extentioniste Protokolls im Salon  
\*\*chemical and physical behavior of hair. Clarence R. Robbins

# Bain Extentioniste

## Längen-Booster Shampoo



### FÜR WELCHEN HAARTYP?

Alle Haartypen, die eine schöne Länge suchen

### WAS MACHT ES?

Bis zu 4 cm längeres Haar in 3 Monaten, reparierte Längen, 78% weniger Spliss, 99% weniger Bruch.

### WIE WIRKT ES?

- Kreatin R®: Stärkt die innere Struktur und baut die Haarfaser wieder auf
- Taurine: Taurin ist eine Aminosäure, die einen schützenden Effekt auf die Haarfollikel hat und für eine gesunde und stimulierte Kopfhaut sorgt

### WIE WIRD ES ANGEWENDET?

Das Bain direkt auf der Kopfhaut und oben, an den Seiten und im Nacken auftragen. Verteilen, sanft aufschäumen und dann ausspülen. Die Anwendung auf der Kopfhaut wiederholen und zusätzlich eine kleine Menge des Produkts zur Reinigung und Behandlung in die Längen geben, bevor Sie es ausspülen.

# Fondant Extentioniste

*Pflegende zur Stärkung der Haarfaser*



## FÜR WELCHEN HAARTYP?

Alle Haartypen, die eine schöne Länge suchen

## WAS MACHT ES?

Bis zu 4 cm längeres Haar in 3 Monaten, reparierte Längen, 78% weniger Spliss, 99% weniger Bruch.

## WIE WIRKT ES?

- Kreatin R®: Stärkt die innere Struktur und baut die Haarfaser wieder auf
- Maleinsäure: Kleine Partikel dringen in die Haarfaser ein und stärken sie und sorgen für eine gleichmäßige Haarfaser von der Wurzel bis in die Spitzen

## • WIE WIRD ES ANGEWENDET?

Entfernt überschüssiges Wasser nach dem Haarewaschen. Eine kleine Menge des Fondants zwischen Ihren Händen verteilen und dann langsam auf Ihr Haar auftragen, wobei Sie sich von unten nach oben vorarbeiten. Anschliessend ausspülen.

PFLEGEN

RESISTANCE

# Masque Extentioniste

## Längenstärkende Maske



### FÜR WELCHEN HAARTYP?

Alle Haartypen, die eine schöne Länge suchen

### WAS MACHT ES?

Bis zu 4 cm längeres Haar in 3 Monaten, reparierte Längen, 78% weniger Spliss, 99% weniger Bruch.

### WIE WIRKT ES?

- Kreatin R®: Stärkt die innere Struktur und baut die Haarfaser wieder auf
- Maleinsäure: Kleine Partikel dringen in die Haarfaser ein und stärken sie und sorgen für eine gleichmäßige Haarfaser von der Wurzel bis in die Spitzen

### WIE WIRD ES ANGEWENDET?

Entfernt überschüssiges Wasser nach der Haarwäsche. Je nach Haarlänge 15 bis 30 ml auftragen. Die Maske nacheinander auf die Längen und Spitzen auftragen. Einmassieren und das Haar in sich verdrehen, um perfektes Eindringen zu ermöglichen. Maske mindestens 5 Minuten einwirken lassen, dann den Produktüberschuss ausspülen.

# Serum Extentioniste

*Kopfhautserum zur Stärkung der Haarfaser*



## FÜR WELCHEN HAARTYP?

Alle Haartypen, die eine schöne Länge suchen

## WAS MACHT ES?

Bis zu 4 cm längeres Haar in 3 Monaten, reparierte Längen, 78% weniger Spliss, 99% weniger Bruch

## WIE WIRKT ES?

- Ceramide: Aktivieren die Haarfaser an der Wurzel und schützen die Gesundheit des Haars beim Wachstum

## WIE WIRD ES ANGEWENDET?

in- oder zweimal wöchentlich anwenden. 2 bis 3 Pipettenfüllungen auf die gesamte Kopfhaut bei trockenem Haar oder nach dem Bain und Fondant bei feuchtem Haar auftragen. Mit den Fingern das Serum in kreisenden Bewegungen in die Kopfhaut einarbeiten. Nicht ausspülen.

VEREDELN

RESISTANCE

# RESISTANCE

Therapiste

Für stark strukturgeschädigtes und brüchiges Haar

## Diagnose

- sehr brüchiges Haar
- fühlt sich sehr spröde an
- angegriffene Oberfläche der Faser

## Technologie

**FIBRA-KAP™**: gleicht das Fehlen von KAPs aus und reaktiviert ihre Synthese (SP 94, 6 Aminosäuren, 1 Weizenprotein-Hydrolysat)

## QUELLE DER WIEDERBELEBUNG

## Ergebnis

- wiederaufgebautes Haar
- reparierte Spitzen
- wiederhergestellter Glanz
- seidiges Haargefühl



1

BADEN

2

PFLEGEN

3

VEREDELN



# Soin Premier Thérapiste

Haarfasererneuernde Pflegemilch für feines Haar



## FÜR WELCHEN HAARTYP?

Extrem stark geschädigtes und brüchiges, feines Haar

## WAS MACHT ES?

Die Haarfaser wird geschützt. Das Haar ist wieder aufgebaut und geschmeidig, ohne sich beschwert anzufühlen.

## WIE WIRKT ES?

Eine Kombination aus **FIBRA-KAP™** und einem **WIEDERBELEBENDEN PFLANZENEXTRAKT** kompensiert die fehlenden Proteine und aktiviert deren Synthese.

## WIE WIRD ES ANGEWENDET?

Vor dem Haarbad auf das angefeuchtete Haar auftragen. In die Längen und Spitzen einmassieren und 2-3 Minuten einwirken lassen. Aufemulgieren und gründlich ausspülen.

VORBEREITEN

RESISTANCE

# Bain Thérapiste

## Haarfasererneuender Balsam



### FÜR WELCHEN HAARTYP?

Extrem stark geschädigtes und brüchiges Haar

### WAS MACHT ES?

Es umhüllt die Faser während des Waschens und reduziert die Reibung. Jede Faser ist revitalisiert, glänzend und geschmeidig.

### WIE WIRKT ES?

Eine Kombination aus **FIBRA-KAP™** und einem **WIEDERBELEBENDEN PFLANZENEXTRAKT** kompensiert die fehlenden Proteine und aktiviert deren Synthese.

### WIE WIRD ES ANGEWENDET?

Das Haar mit etwas Wasser anfeuchten. 10 ml Bain Thérapiste (walnussgrosse Menge) in den Händen verreiben und dann auf die Längen und Spitzen auftragen. Nun mit Wasser aufemulgieren, dabei von den Spitzen über die Haarlängen nach oben arbeiten, bis sich Schaum gebildet hat. Einmassieren und gründlich ausspülen.

BADEN

RESISTANCE

# Masque Thérapiste

*Haarfasererneuernde Pflegemaske für kräftiges Haar*



## FÜR WELCHEN HAARTYP?

Extrem stark geschädigtes und brüchiges, kräftiges Haar

## WAS MACHT ES?

Die Haarfaser wird tiefenwirksam repariert und gewinnt so ihre Stärke und Elastizität zurück. Das Haar erhält wieder Spannkraft wieder und ist revitalisiert.

## WIE WIRKT ES?

Eine Kombination aus **FIBRA-KAP™** und einem **WIEDERBELEBENDEN PFLANZENEXTRAKT** kompensiert die fehlenden Proteine und aktiviert deren Synthese.

## WIE WIRD ES ANGEWENDET?

Auf das gewaschene und handtuchtrockene Haar auftragen. In die Haarlängen und –spitzen einarbeiten. 5 Minuten einwirken lassen, aufemulgieren und gründlich ausspülen.

PFLEGEN

RESISTANCE

# Sérum Thérapiste

*Zweifach Haarfasererneuendes Pflegeserum*



## FÜR WELCHEN HAARTYP?

Extrem stark geschädigtes und brüchiges Haar

## WAS MACHT ES?

Schützt vor Hitze (bis zu 230°C). Die Haarfaser ist augenblicklich repariert, gestärkt und geschützt. Das Haar lässt sich doppelt so schnell föhnen. Die Spitzen werden sofort gepflegt und repariert.

## WIE WIRKT ES?

Eine Kombination aus **FIBRA-KAP™** und einem **WIEDERBELEBENDEN PFLANZENEXTRAKT** kompensiert die fehlenden Proteine und aktiviert deren Synthese.

## WIE WIRD ES ANGEWENDET?

Auf das gewaschene und handtuchtrockene Haar auftragen und in die Längen und Spitzen einarbeiten. Wie gewohnt föhnen. Nicht ausspülen. Es kann zur Formgebung im feuchten Haar oder für das Finish im trockenen Haar angewendet werden.

VEREDELN

RESISTANCE

# VOLUMIFIQUE

Für feines Haar



FEINES HAAR

1

BADEN



BAIN VOLUMIFIQUE

2

PFLEGEN



GELÉE VOLUMIFIQUE

3

VEREDELN



SOIN VOLUMIFIQUE

### Diagnose

- feines Haar
- fehlendes Volumen
- mangelnde Struktur & Substanz
- brüchiges Haar

### Technologie

Das **Amplifex-System** hat eine aufquellende Wirkung in Verbindung mit Wasser & stellt die Oberfläche der Faser wieder her.

### Ergebnis

- sofortiger Volumeneffekt
- federleichtes Haar
- langanhaltender Volumeneffekt
- gestärktes Haar



# Bain Volume

Volumengebendes Haarbad



## FÜR WELCHEN HAARTYP?

Feines Haar

## WAS MACHT ES?

Das Haar gewinnt an Volumen und Vitalität. Es wird gereinigt und gepflegt, ohne sich schwer anzufühlen.

## WIE WIRKT ES?

### AMPLIFLEX-SYSTEM

- physikalischer Aufquelleffekt in Verbindung mit Wasser
- stellt die Oberfläche der Haarfaser wieder her
- baut die Struktur des Haares wieder auf, sodass das Haar mehr Stand und Volumen erhält
- Stylight-Textur: für die Bedürfnisse von Haar mit feinem Durchmesser konzipiert, um Volumen zu geben, ohne zu beschweren

## WIE WIRD ES ANGEWENDET?

Auf das nasse Haar auftragen, aufemulgieren und ausspülen.

BADEN

VOLUMIFIQUE



# Gelée Volume

*Volumengebendes Gelée*



## FÜR WELCHEN HAARTYP?

Feines Haar

## WAS MACHT ES?

Gibt dem Haar sofortiges Volumen für einen langanhaltenden Effekt, ohne zu beschweren.

## WIE WIRKT ES?

### AMPLIFLEX-SYSTEM

- physikalischer Aufquelleneffekt in Verbindung mit Wasser
- stellt die Oberfläche der Haarfaser wieder her
- baut die Struktur des Haares wieder auf, sodass das Haar mehr Stand und Volumen erhält
- Stylight-Textur: für die Bedürfnisse von Haar mit feinem Durchmesser konzipiert, um Volumen zu geben, ohne zu beschweren

## WIE WIRD ES ANGEWENDET?

Auf das gewaschene und handtuchtrockene Haar auftragen. In die Haarlängen und -spitzen einarbeiten. 2-3 Minuten einwirken lassen, aufemulgieren und gründlich ausspülen.

# Soin Spray Volume

*Volumengebendes Spray*



## FÜR WELCHEN HAARTYP?

Feines Haar

## WAS MACHT ES?

Verleiht dem Haar sofortiges Volumen und Fülle, ohne es zu beschweren. Die Frisur ist vor statischer Aufladung geschützt.

## WIE WIRKT ES?

### AMPLI-CIMENT™-SYSTEM

- strukturgebend, stärkt die Haarfaser von innen heraus
- volumengebend, verdichtet die Haarfaser vom Ansatz bis in die Spitzen
- Stylight-Textur: für die Bedürfnisse von Haar mit feinem Durchmesser konzipiert, um Volumen zu geben, ohne zu beschweren

## WIE WIRD ES ANGEWENDET?

Auf das gewaschene und handtuchtrockene Haar auftragen. Vom Ansatz beginnend bis in die Haarspitzen sprühen. Wie gewohnt stylen und nicht ausspülen.

VEREDELN

VOLUMIFIQUE

# REFLECTION

Für coloriertes Haar

## REFLECTION CHROMATIQUE



## REFLECTION TOUCHES CHROMATIQUES



# REFLECTION

## PRODUKTFAMILIE & PFLEGEPROGRAMM

COLORIERTES HAAR

SENSIBILISIERTES HAAR

INDIVIDUELLE FARBKORRIGIERENDE  
PFLEGE

1

BADEN



BAIN CHROMATIQUE



BAIN CHROMATIQUE RICHE

2

PFLEGEN



FONDANT  
CHROMATIQUE



MASQUE CHROMATIQUE  
KRÄFTIGES HAAR



MASQUE CHROMATIQUE  
FEINES HAAR



TOUCHES CHROMATIQUES

3

VEREDELN



FLUIDE CHROMATIQUE

# REFLECTION

Für coloriertes Haar

## Diagnose

- coloriertes oder gesträhtes Haar
- fehlende Leuchtkraft
- verblasste Farbe

## Technologie

Das **Systeme Capture Advanced** fixiert die Pigmente im Kern der Haarfaser & bekämpft den Oxidationsprozess. Es neutralisiert die im Wasser enthaltenen Partikel und erzeugt einen Anti-Ablagerungs-Effekt.

## Ergebnis

- 40 Tage Leuchtkraft
- 40 Tage Farbschutz
- Anti-Ablagerungs-Effekt



1

BADEN

2

PFLEGEN

3

VEREDELN

# Bain Chromatique

Mehrfachschutz-Shampoo



## FÜR WELCHEN HAARTYP?

Coloriertes oder gesträhtes Haar

## WAS MACHT ES?

Sehr schonende Reinigung von coloriertem Haar. Die Farbe wird geschützt und langanhaltend bewahrt.

## WIE WIRKT ES?

### SYSTÈME CAPTURE ADVANCED

Chelatoren sind Moleküle, die sich wie Magnete an die im Wasser enthaltenen Partikel heften, sie neutralisieren und beim Ausspülen abtransportieren. Diese Technologie bewahrt die Farbe und erzeugt einen Anti-Ablagerungs-Effekt.

- Zinkglukonat fixiert die Farbe im Haar und sorgt für einen leuchtenden, echten und lang haltenden Farbton

- UV-Filter und Vitamin E: schützen die Farbe vor Oxidation

- Reiskeimöl ist für seine weichmachenden Eigenschaften bekannt; es nährt die Faser und bildet eine Schutzschicht vor äusseren Belastungen

So behält das Haar seine Leuchtkraft und einen intensiven Glanz.

## WIE WIRD ES ANGEWENDET?

Anwendung in zwei Schritten:

1. Auf das nasse Haar auftragen, waschen, ausspülen.
2. Erneut auftragen, einmassieren, aufemulgieren und ausspülen.

BADEN

REFLECTION

# Bain Chromatique Riche

Mehrfachschutz-Shampoo



## FÜR WELCHEN HAARTYP?

Coloriertes oder gesträhntes, sehr sensibilisiertes Haar

## WAS MACHT ES?

Sehr schonende Reinigung von coloriertem Haar. Die Farbe wird geschützt und langanhaltend bewahrt.

## WIE WIRKT ES?

### SYSTÈME CAPTURE ADVANCED

Chelatoren sind Moleküle, die sich wie Magnete an die im Wasser enthaltenen Partikel heften, sie neutralisieren und beim Ausspülen abtransportieren. Diese Technologie bewahrt die Farbe und erzeugt einen Anti-Ablagerungs-Effekt.

- Zinkglukonat fixiert die Farbe im Haar und sorgt für einen leuchtenden, echten und lang haltenden Farbton

- UV-Filter und Vitamin E: schützen die Farbe vor Oxidation

- Reiskeimöl ist für seine weichmachenden Eigenschaften bekannt; es nährt die Faser und bildet eine Schutzschicht vor äusseren Belastungen

So behält das Haar seine Leuchtkraft und einen intensiven Glanz.

## WIE WIRD ES ANGEWENDET?

Anwendung in zwei Schritten:

1. Auf das nasse Haar auftragen, waschen, ausspülen.
2. Erneut auftragen, einmassieren, aufemulgieren und ausspülen.

BADEN

REFLECTION

# Fondant Chromatique

Mehrfachschutz-Fondant



## FÜR WELCHEN HAARTYP?

Coloriertes oder gesträhntes Haar, häufige Anwendung

## WAS MACHT ES?

Das Haar ist genährt, weich und geschmeidig.

Die Kämmbarkeit ist erleichtert.

Die Farbe wird geschützt und langanhaltend bewahrt.

## WIE WIRKT ES?

### SYSTÈME CAPTURE ADVANCED

Chelatoren sind Moleküle, die sich wie Magnete an die im Wasser enthaltenen Partikel heften, sie neutralisieren und beim Ausspülen abtransportieren. Diese Technologie bewahrt die Farbe und erzeugt einen Anti-Ablagerungs-Effekt.

- Zinkglukonat fixiert die Farbe im Haar und sorgt für einen leuchtenden, echten und lang haltenden Farbton
  - UV-Filter und Vitamin E: schützen die Farbe vor Oxidation
  - Reiskeimöl ist für seine weichmachenden Eigenschaften bekannt; es nährt die Faser und bildet eine Schutzschicht vor äusseren Belastungen
- So behält das Haar seine Leuchtkraft und einen intensiven Glanz.

## WIE WIRD ES ANGEWENDET?

Auf das gewaschene und handtuchtrockene Haar auftragen.

In die Längen und die Spitzen einmassieren. 2-3 Minuten einwirken lassen.

Aufemulgieren und gründlich ausspülen.

PFLEGEN

REFLECTION



# Masque Chromatique – feines Haar

Mehrfachschutz-Maske



## FÜR WELCHEN HAARTYP?

Feines, coloriertes oder gesträhntes und sensibilisiertes Haar

## WAS MACHT ES?

Es nährt das colorierte Haar intensiv und erleichtert die Kämmbarkeit. Die Farbe wird bis zu 40 Tage lang geschützt. Das Haar ist weich und geschmeidig, ohne zu beschweren.

## WIE WIRKT ES?

### SYSTÈME CAPTURE ADVANCED

Chelatoren sind Moleküle, die sich wie Magnete an die im Wasser enthaltenen Partikel heften, sie neutralisieren und beim Ausspülen abtransportieren. Diese Technologie bewahrt die Farbe und erzeugt einen Anti-Ablagerungs-Effekt.

- Zinkglukonat fixiert die Farbe im Haar und sorgt für einen leuchtenden, echten und lang haltenden Farbton
  - UV-Filter und Vitamin E: schützen die Farbe vor Oxidation
  - Reiskeimöl ist für seine weichmachenden Eigenschaften bekannt; es nährt die Faser und bildet eine Schutzschicht vor äusseren Belastungen
- So behält das Haar seine Leuchtkraft und einen intensiven Glanz.

## WIE WIRD ES ANGEWENDET?

Auf das gewaschene und handtuchtrockene Haar auftragen. In die Längen und die Spitzen einmassieren. 2-3 Minuten einwirken lassen. Aufemulgieren und gründlich ausspülen.

PFLEGEN

REFLECTION

# Masque Chromatique – kräftiges Haar

Mehrfachschutz-Maske



## FÜR WELCHEN HAARTYP?

Kräftiges, coloriertes oder gesträhntes und sensibilisiertes Haar

## WAS MACHT ES?

Es nährt das colorierte Haar intensiv und erleichtert die Kämmbarkeit. Die Farbe wird bis zu 40 Tage lang geschützt. Das Haar ist weich und geschmeidig.

## WIE WIRKT ES?

### SYSTÈME CAPTURE ADVANCED

Chelatoren sind Moleküle, die sich wie Magnete an die im Wasser enthaltenen Partikel heften, sie neutralisieren und beim Ausspülen abtransportieren. Diese Technologie bewahrt die Farbe und erzeugt einen Anti-Ablagerungs-Effekt.

- Zinkglukonat fixiert die Farbe im Haar und sorgt für einen leuchtenden, echten und lang haltenden Farbton
  - UV-Filter und Vitamin E: schützen die Farbe vor Oxidation
  - Reiskeimöl ist für seine weichmachenden Eigenschaften bekannt; es nährt die Faser und bildet eine Schutzschicht vor äusseren Belastungen
- So behält das Haar seine Leuchtkraft und einen intensiven Glanz.

## WIE WIRD ES ANGEWENDET?

Auf das gewaschene und handtuchtrockene Haar auftragen. In die Längen und die Spitzen einmassieren. 2-3 Minuten einwirken lassen. Aufemulgieren und gründlich ausspülen.

PFLEGEN

REFLECTION

# Touches Chromatiques

## Farbkorrigierende Pflege



### FÜR WELCHEN HAARTYP?

Coloriertes oder gesträhntes Haar ohne Glanz

### WAS MACHT ES?

Neutralisiert unerwünschte Reflexe.

Belebt warme Farbtöne neu.

### WIE WIRKT ES?

Die **HI CHROMA DYES** beleben die Farbe und verleihen ihr Leuchtkraft.

Die **HI AFFINITY DYES** schützen das Haar vor der Haarwäsche.

Die **NEUTRALIZING DYES** neutralisieren die unerwünschte Reflexe.

- Cool Blond: neutralisiert Gelbstiche
- Cool Brown: neutralisiert Rotstiche
- Copper: belebt und verlängert Kupferreflexe
- Red: belebt und verlängert Rotreflexe

### WIE WIRD ES ANGEWENDET?

Auf das gewaschene und handtuchtrockene Haar auftragen.

15 g der Maske oder Fondant Chromatique mit 10 Pumphyben der gewählten

Touche Chromatique vermischen

Auf die Längen und die Spitzen auftragen, einmassieren und kämmen.

5 Minuten einwirken lassen.

Aufemulgieren und gründlich ausspülen.

PFLEGEN

REFLECTION

# Fluide Chromatique

Sublimierender Schutzfluid



## FÜR WELCHEN HAARTYP?

Coloriertes oder gesträhntes Haar

## WAS MACHT ES?

Schützendes Fluid ohne Ausspülen.

Verleiht der Farbe Leuchtkraft.

Schützt das Haar dauerhaft vor Oxidation.

Das Haar erhält Glanz und Nahrung.

Die Struktur ist weich und geschmeidig. Widerspenstiges Haar wird gebändigt.

## WIE WIRKT ES?

- UV-Filter und Vitamin E: schützen das Haar vor oxidativen Schäden

- Reiskeimöl ist für seine weichmachenden Eigenschaften bekannt; es nährt die Faser und bildet eine Schutzschicht vor äusseren Belastungen.

## WIE WIRD ES ANGEWENDET?

Es kann zur Formgebung im feuchten Haar oder für das Finish im trockenen Haar angewendet werden.

Einen Pumpstempel entnehmen.

Auf die Längen und Spitzen auftragen.

Nicht ausspülen.

VEREDELN

REFLECTION

# FUSIO-DOSE™

Für alle Haartypen, auf der Suche nach sofortiger Verwandlung der Haarfaser



Neu!

1

BEDÜRFNIS

PFLEGEN

SEHR TROCKENES  
HAAR



CONCENTRÉ  
OLÉO-FUSION

STRUKTUR-  
GESCHÄDIGTES  
HAAR



CONCENTRÉ  
VITA-CIMENT®

COLORIERTES  
HAAR



CONCENTRÉ  
PIXELIST

FEINES & DÜNNER  
WERDENDES  
HAAR



CONCENTRÉ  
DENSIFIQUE

2

BEDÜRFNIS

PFLEGEN

SEHR TROCKENES  
HAAR



BOOSTER  
NUTRITION

STRUKTUR-  
GESCHÄDIGTES HAAR



BOOSTER  
RECONSTRUCTION

COLORIERTES  
HAAR



BOOSTER  
BRILLANCE

REBELLISCHES  
HAAR



BOOSTER  
DISCIPLINE

GLÄNZEND BLONDES  
HAAR



BOOSTER  
CICAFIBRE

Für alle Haartypen, auf der Suche nach sofortiger Verwandlung der Haarfaser

## ERSTES BEDÜRFNIS

→ Concentrés

Concentré  
Vita-Ciment



Concentré  
Oléo-  
Fusion



Concentré  
Pixelist



Concentré  
Densifique



## ZWEITES BEDÜRFNIS

→ Booster

Booster  
Nutrition



Booster  
Réconstruction



Booster  
Brillance



Booster  
Cicafibre



Booster  
Discipline



# Concentré Oléo-fusion

*Intensiv nährende Pflege*



## FÜR WELCHEN HAARTYP?

Sehr trockenes Haar

## WAS MACHT ES?

Schenkt sofortigen Glanz, Geschmeidigkeit und hohe Kämmbarkeit.

## WIE WIRKT ES?

### NUTRI-HUILE

Jojobaöl & Avocadoöl versorgen das Haar mit Feuchtigkeit und Leichtigkeit.

## WIE WIRD ES ANGEWENDET?

**DIAGNOSE:** Bestimmen Sie mit Ihrer Kundin die ZWEI wichtigsten Haarbedürfnisse!

1. Wählen Sie nun ein Concentré und einen Booster aus.
2. Schrauben Sie den Booster behutsam in das Concentré, im Uhrzeigersinn bis zum Ende. Die exakte Menge des Boosters wird mit dem Concentré (6 ml) gemischt. Die Auffüllung stoppt automatisch.
3. Sprühen Sie es Strähne für Strähne auf das gewaschene, handtuchtrockene Haar, einarbeiten. Ausspülen.

PFLEGEN

FUSIO-DOSE™



# Concentré Vita-ciment®

*Intensiv aufbauende Pflege*



## FÜR WELCHEN HAARTYP?

Strukturgeschädigtes Haar

## WAS MACHT ES?

Das Haar wird intensiv aufgebaut und widerstandfähiger.

## WIE WIRKT ES?

VITA-CIMENT® kräftigt das Haarinnere und stabilisiert die Haarfaser.

## WIE WIRD ES ANGEWENDET?

**DIAGNOSE:** Bestimmen Sie mit Ihrer Kundin die ZWEI wichtigsten Haarbedürfnisse!

1. Wählen Sie nun ein Concentré und einen Booster aus.
2. Schrauben Sie den Booster behutsam in das Concentré, im Uhrzeigersinn bis zum Ende. Die exakte Menge des Boosters wird mit dem Concentré (6 ml) gemischt. Die Auffüllung stoppt automatisch.
3. Sprühen Sie es Strähne für Strähne auf das gewaschene, handtuchtrockene Haar, einarbeiten. Ausspülen.

PFLEGEN

FUSIO-DOSE™

# Concentré Pixelist

*Intensive Glanzpflege*



## FÜR WELCHEN HAARTYP?

Coloriertes Haar

## WAS MACHT ES?

Unterstützt die Haltbarkeit der Coloration

## WIE WIRKT ES?

System Fibrionic

Farberhaltungs-System

Für eine Langanhaltende Farbrillanz und optimalen Schutz der Coloration.

## WIE WIRD ES ANGEWENDET?

**DIAGNOSE:** Bestimmen Sie mit Ihrer Kundin die ZWEI wichtigsten Haarbedürfnisse!

1. Wählen Sie nun ein Concentré und einen Booster aus.
2. Schrauben Sie den Booster behutsam in das Concentré, im Uhrzeigersinn bis zum Ende. Die exakte Menge des Boosters wird mit dem Concentré (6 ml) gemischt. Die Auffüllung stoppt automatisch.
3. Sprühen Sie es Strähne für Strähne auf das gewaschene, handtuchtrockene Haar, einarbeiten. Ausspülen.

PFLEGEN

FUSIO-DOSE™

# Concentré *Densifique*

*Intensiv verdichtende Pflege*



## FÜR WELCHEN HAARTYP?

Feines oder dünner werdendes Haar

## WAS MACHT ES?

Das Haar fühlt sich griffiger, stabiler und dichter an.

## WIE WIRKT ES?

Kalziumderivate stärken und kräftigen die Haarfaser für mehr Griffigkeit und Haardichte.

## WIE WIRD ES ANGEWENDET?

**DIAGNOSE:** Bestimmen Sie mit Ihrer Kundin die ZWEI wichtigsten Haarbedürfnisse!

1. Wählen Sie nun ein Concentré und einen Booster aus.
2. Schrauben Sie den Booster behutsam in das Concentré, im Uhrzeigersinn bis zum Ende. Die exakte Menge des Boosters wird mit dem Concentré (6 ml) gemischt. Die Auffüllung stoppt automatisch.
3. Sprühen Sie es Strähne für Strähne auf das gewaschene, handtuchtrockene Haar, einarbeiten. Ausspülen.

PFLEGEN

FUSIO-DOSE™

# Booster Nutrition

*Immunisiert Haar vor Trockenheit*



## FÜR WELCHEN HAARTYP?

Sehr trockenes, strapaziertes Haar

## WAS MACHT ES?

Gibt dem Haar 3 Mal mehr Pflege.

## WIE WIRKT ES?

Nutritive Complex 60 000 PPM

Schenkt sofortigen Glanz, Geschmeidigkeit und hohe Kämmbarkeit.

Iris Royal

Schützt das Haar vor schädlichen Einflüssen.

## WIE WIRD ES ANGEWENDET?

**DIAGNOSE:** Bestimmen Sie mit Ihrer Kundin die ZWEI wichtigsten Haarbedürfnisse!

1. Wählen Sie nun ein Concentré und einen Booster aus.
2. Schrauben Sie den Booster behutsam in das Concentré, im Uhrzeigersinn bis zum Ende. Die exakte Menge des Boosters wird mit dem Concentré (6 ml) gemischt. Die Auffüllung stoppt automatisch.
3. Sprühen Sie es Strähne für Strähne auf das gewaschene, handtuchtrockene Haar, einarbeiten. Ausspülen.

PFLEGEN

FUSIO-DOSE™

# Booster Reconstruction

Rekonstruiert die Haarfaser



## FÜR WELCHEN HAARTYP?

Strukturgeschädigtes Haar

## WAS MACHT ES?

Macht das Haar zu 50 % widerstandfähiger gegen Haarbruch.

## WIE WIRKT ES?

Anti-Erosions-Komplex 20 000 PPM

Stärkt und kräftigt die Haarfaser von innen

Gibt Stabilität und Kraft

## WIE WIRD ES ANGEWENDET?

**DIAGNOSE:** Bestimmen Sie mit Ihrer Kundin die ZWEI wichtigsten Haarbedürfnisse!

1. Wählen Sie nun ein Concentré und einen Booster aus.
2. Schrauben Sie den Booster behutsam in das Concentré, im Uhrzeigersinn bis zum Ende. Die exakte Menge des Boosters wird mit dem Concentré (6 ml) gemischt. Die Auffüllung stoppt automatisch.
3. Sprühen Sie es Strähne für Strähne auf das gewaschene, handtuchtrockene Haar, einarbeiten. Ausspülen.

PFLEGEN

FUSIO-DOSE™

# Booster Brillance

*Verstärkt die Leuchtkraft der Haarfarbe*



## FÜR WELCHEN HAARTYP?

Coloriertes und gesträhtes Haar

## WAS MACHT ES?

Verleiht dem Haar 5 Mal mehr Glanz.\*

## WIE WIRKT ES?

Amino-Shine-Agent 45 000 PPM sorgt für eine langanhaltende Farbbrillanz und optimalen Schutz des gesträhten bzw. coloriertem Haares.

## WIE WIRD ES ANGEWENDET?

**DIAGNOSE:** Bestimmen Sie mit Ihrer Kundin die ZWEI wichtigsten Haarbedürfnisse!

1. Wählen Sie nun ein Concentré und einen Booster aus.
2. Schrauben Sie den Booster behutsam in das Concentré, im Uhrzeigersinn bis zum Ende. Die exakte Menge des Boosters wird mit dem Concentré (6 ml) gemischt. Die Auffüllung stoppt automatisch.
3. Sprühen Sie es Strähne für Strähne auf das gewaschene, handtuchtrockene Haar, einarbeiten. Ausspülen.

PFLEGEN

FUSIO-DOSE™

# Booster Discipline

Kontrollierte Bewegung



## FÜR WELCHEN HAARTYP?

Rebellisches Haar

## WAS MACHT ES?

Gibt 72 h Anti-Frizz-Schutz für ein geschmeidiges, unbeschwertes Haargefühl.

## WIE WIRKT ES?

Smoothing-Agent 15 000 PPM & Morpho Keratine™ sorgen für Geschmeidigkeit und Aufbau der Haaroberfläche. Das Haar lässt sich besser stylen und ist vor Frizz geschützt.

## WIE WIRD ES ANGEWENDET?

### DIAGNOSE:

Bestimmen Sie mit Ihrer Kundin die ZWEI wichtigsten Haarbedürfnisse!

1. Wählen Sie nun ein Concentré und einen Booster aus.
2. Schrauben Sie den Booster behutsam in das Concentré, im Uhrzeigersinn bis zum Ende. Die exakte Menge des Boosters wird mit dem Concentré (6 ml) gemischt. Die Auffüllung stoppt automatisch.
3. Sprühen Sie es Strähne für Strähne auf das gewaschene, handtuchtrockene Haar, einarbeiten. Ausspülen.

PFLEGEN

FUSIO-DOSE™

# Booster Cicafibre

*Rennerierender Fusio-Dose Bosster*



## FÜR WELCHEN HAARTYP?

Glänzend blondes Haar

## WAS MACHT ES?

Bietet intensive Regeneration, um die Integrität der Haarfaser nach dem Aufhellen wiederherzustellen.

## WIE WIRKT ES?

### **AGENT AMINO-SHINE 45 000 PPM**

Die Haarfaser wird geglättet und geschmeidig.

### **VITAMINE E 1 000 PPM**

Verleiht dem Haar einen leuchtenden Glanz und schützt dieses vor Oxidation.

## WIE WIRD ES ANGEWENDET?

**DIAGNOSE:** Bestimmen Sie mit Ihrer Kundin die ZWEI wichtigsten Haarbedürfnisse!

1. Wählen Sie nun ein Concentré und einen Booster aus.
2. Schrauben Sie den Booster behutsam in das Concentré, im Uhrzeigersinn bis zum Ende. Die exakte Menge des Boosters wird mit dem Concentré (6 ml) gemischt. Die Auffüllung stoppt automatisch.
3. Sprühen Sie es Strähne für Strähne auf das gewaschene, handtuchtrockene Haar, einarbeiten. Ausspülen.

PFLEGEN

FUSIO-DOSE™



# SPECIFIQUE

## BEI VERÄNDERUNGEN UND BESCHWERDEN DER KOPFHAUT



0

VORBEREITEN



MASQUARGIL

SENSIBLE KOPFHAUT

KOPFHAUT MIT SCHUPPEN

HAARVERLUST

FETTIGE KOPFHAUT

1

BADEN



BAIN VITAL  
DERMO-CALM



BAIN RICHE  
DERMO-CALM



BAIN ANTI-PELLICULAIRE



BAIN PREVENTION



BAIN DIVALENT

2

PFLEGEN



MASQUE  
HYDRA-APAISANT

3

REGENERIEREN



CURE APAISANTE  
ANTI-INCONFORTS



CURE  
ANTI-PELLICULAIRE



CURE  
ANTI-CHUTE



STIMULISTE

# Masquargil

Entfernende Tonerdepflege



## FÜR WELCHEN HAARTYP?

Alle Haar- und Kopfhauttypen

## WAS MACHT ES?

**REINIGUNG:** Tiefenreinigung der Kopfhaut

**SÄUBERUNG:** säubert die Kopfhaut, indem überschüssiges Sebum aufgenommen wird

**GESCHMEIDIGKEIT:** macht das Haar weich und geschmeidig

**ERFRISCHENDE WIRKSTOFFE:** erfrischt die Kopfhaut

## WIE WIRKT ES?

**20 % KAOLIN:** säubert die Kopfhaut von Sebum

**MORINGA:** befreit die Kopfhaut von Schadstoffen

**ERFRISCHENDE WIRKSTOFFE:** erfrischt die Kopfhaut

**SILIKONFREIE FORMEL**

## WIE WIRD ES ANGEWENDET?

Abschnittsweise als Vorbehandlung auf das trockene Haar auftragen, bevor das entsprechende Haarbad angewendet wird. Einmassieren, anschliessend ausspülen.

NUR IN DER FACHHANDELGRÖSSE ERHÄLTlich.

VORBEREITEN

SPECIFIQUE

### Diagnose

#### Empfindliche Kopfhaut

- angespannte Kopfhaut
- Rötungen & Hautreizungen
- Juckreiz

### Technologie

**CALOPHYLLUMÖL:** entzündungshemmend

**PIROCTON-OLAMIN:** wirkt antibakteriell, lindert Irritationen

**GLYZERIN:** spendet der Kopfhaut Feuchtigkeit, um sie vor äusseren Belastungen zu schützen

**MENTHOLDERIVAT:** erfrischt die Kopfhaut

### Ergebnis

- beruhigte und mit Feuchtigkeit versorgte Kopfhaut
- weniger Irritationen, Spannungsgefühl und Reizungen



1

2

3

BADEN

PFLEGEN

REGENERIEREN

# Bain Riche Dermo-calm

Reinigendes Beruhigungshaarbad



## FÜR WELCHEN HAARTYP?

Sensible Kopfhaut und trockenes Haar

## WAS MACHT ES?

REINIGEND: entfernt Unreinheiten von Haar und Kopfhaut

HYDRATISIERT: versorgt die Kopfhaut mit Feuchtigkeit

BERUHIGEND: beruhigt die Kopfhaut, reduziert Juckreiz

## WIE WIRKT ES?

CALOPHYLLUMÖL: Extrakt des Calophyllum-Inophyllum-Baums lindert Irritationen

GLYCERIN: spendet der Kopfhaut Feuchtigkeit und beruhigt

MENTHOLDERIVAT: erfrischt die Kopfhaut

## WIE WIRD ES ANGEWENDET?

Auf das nasse Haar auftragen, aufemulgieren und ausspülen.

BADEN

SPECIFIQUE

# Bain Vital Dermo-calm

Reinigendes Beruhigungshaarbad



## FÜR WELCHEN HAARTYP?

Sensible Kopfhaut und normales, leicht fettiges Haar

## WAS MACHT ES?

REINIGEND: entfernt Unreinheiten von Haar und Kopfhaut

BERUHIGEND: beruhigt die Kopfhaut, reduziert Juckreiz

## WIE WIRKT ES?

CALOPHYLLUMÖL: Extrakt des Calophyllum-Inophyllum-Baums lindert Irritationen

GLYCERIN: spendet der Kopfhaut Feuchtigkeit und beruhigt

MENTHOLERIVAT: erfrischt die Kopfhaut

## WIE WIRD ES ANGEWENDET?

Auf das nasse Haar auftragen, aufemulgieren und ausspülen.

BADEN

SPECIFIQUE

# Masque Hydra-apaisant

---



## FÜR WELCHEN HAARTYP?

Alle Kopfhauttypen

## WAS MACHT ES?

Regeneriert und pflegt die Kopfhaut

Entspannt und kühlt

Verleiht dem Haar Leichtigkeit und Glanz

## WIE WIRKT ES?

MORINGA: stärkt die Schutzfunktion der Haut

RHAMNOSE: stellt die Elastizität der Kopfhaut wieder her

## WIE WIRD ES ANGEWENDET?

Auf die gewaschene Kopfhaut scheidelweise auftragen.

Leicht einmassieren. EWZ: 3 Min.

Anschließend aufemulgieren und gründlich ausspülen.

PFLEGEN

SPECIFIQUE

# Cure Apaisante Anti-Irritationen

*Beruhigende Anti-Irritationen-Kur*



## FÜR WELCHEN HAARTYP?

Sensible Kopfhaut

## WAS MACHT ES?

**BERUHIGEND:** besänftigt und beruhigt Irritationen und mildert Juckreiz

**ENTSPANNEND:** entspannt die Kopfhaut

## WIE WIRKT ES?

**PS 21:** Molekül, das die Abwehrkraft der Kopfhaut gegenüber externen Einflüssen steigert und die Kopfhaut beruhigt

**RHAMNOSE:** stellt die Elastizität der Kopfhaut wieder her dadurch eine bessere Verankerung des Haarfollikels

**MORINGA:** stärkt die Schutzfunktion der Haut

## WIE WIRD ES ANGEWENDET?

4-Wochen-Behandlung mit jeweils 3 Anwendungen pro Woche mit je 1 Ampulle pro Anwendung.

Auf die gewaschene Kopfhaut scheidelweise auftragen. Leicht einmassieren. Ohne Ausspülen.

REGENERIEREN

SPECIFIQUE



### Diagnose

Fettige oder trockene Schuppen

### Technologie

**Zinkpyrithion & Salicylsäure** erkennen und beseitigen die schuppenverursachenden Bakterien

### Ergebnis

- die Kopfhaut ist gepflegt & befreit
- langanhaltender Schutz vor Schuppen
- Feuchtigkeitsversorgung



1

2

3

BADEN

PFLEGEN

REGENERIEREN

# Bain Anti-Schuppen

*Klärendes Anti-Schuppen-Haarbad*



## FÜR WELCHEN HAARTYP?

Trockene oder fettige Schuppen

## WAS MACHT ES?

REINIGEND: entfernt Unreinheiten von Haar und Kopfhaut

KLÄREND: vermindert Schuppenbildung

## WIE WIRKT ES?

ZINKPYRITHION: hemmt die Bildung von Schuppen verursachenden Bakterien und Pilzen

SALIZYLSÄURE: beruhigt und reinigt die Kopfhaut

## WIE WIRD ES ANGEWENDET?

Auf das nasse Haar auftragen, aufemulgieren und ausspülen.

BADEN

SPECIFIQUE

# Masque Hydra-apaisant

---



## FÜR WELCHEN HAARTYP?

Alle Kopfhauttypen

## WAS MACHT ES?

Regeneriert und pflegt die Kopfhaut

Entspannt und kühlt

Verleiht dem Haar Leichtigkeit und Glanz

## WIE WIRKT ES?

- MORINGA: stärkt die Schutzfunktion der Haut
- RHAMNOSE: stellt die Elastizität der Kopfhaut wieder her

## WIE WIRD ES ANGEWENDET?

Auf die gewaschene Kopfhaut scheidelweise auftragen.

Leicht einmassieren. Einwirkzeit: 3 Min.

Anschließend aufemulgieren und gründlich ausspülen.

PFLEGEN

SPECIFIQUE

# Anti-Schuppen-Kur

---

## Anti-Schuppen-Kur



### FÜR WELCHEN HAARTYP?

Schuppige Kopfhaut

### WAS MACHT ES?

ANTI-RÜCKFALL-WIRKUNG: beseitigt sichtbare Schuppen für bis zu 8 Wochen, sowohl fettige, als auch trockene Schuppen

BERUHIGEND: verringert Trockenheit und Rötungen

### WIE WIRKT ES?

- OCTOPIROX 2500 PPM: Beseitigt Bakterien und Pilze, die die Bildung von trockenen und fettigen Schuppen verursachen
- RHAMNOSE: Stellt die Elastizität der Kopfhaut wieder her
- MORINGA: Stärkt die Schutzfunktion der Haut

### WIE WIRD ES ANGEWENDET?

4-Wochen-Behandlung mit jeweils 3 Anwendungen pro Woche mit je 1 Ampulle pro Anwendung.

Auf die gewaschene Kopfhaut scheidelweise auftragen. Leicht einmassieren. Ohne Ausspülen.

REGENERIEREN

SPECIFIQUE

### Diagnose

Übermäßiger Haarausfall

### Technologie

- **Aminexil** wirkt gegen die Verhärtung der Kollagenschicht und stärkt das Haar
- **Rhamnose** erneuert & verbessert die Qualität der Kopfhaut

### Ergebnis

- bekämpft Tag für Tag Haarausfall
- 140 gerettete Haare pro Tag
- die Kopfhaut wird geschmeidig, wodurch die Haarproduktion angeregt wird



1

2

3

BADEN

PFLEGEN

REGENERIEREN

# Bain Prévention

## Regulierendes Haarbad



### FÜR WELCHEN HAARTYP?

Haarausfall

### WAS MACHT ES?

Optimiert die Mikrozirkulation. Stimuliert das Haarwachstum. Gibt der Haarfaser Struktur, für einen sofortigen Volumeneffekt.

### WIE WIRKT ES?

#### PRO-ACTIF-SYSTEM

Kombination aus antibakteriellen, beruhigenden und ausgleichenden Wirkstoffen

### WIE WIRD ES ANGEWENDET?

Auf das nasse Haar auftragen, aufemulgieren und ausspülen.

BADEN

SPECIFIQUE

# Masque Hydra-apaisant

---



## FÜR WELCHEN HAARTYP?

Alle Kopfhauttypen

## WAS MACHT ES?

Regeneriert und pflegt die Kopfhaut

Entspannt und kühlt

Verleiht dem Haar Leichtigkeit und Glanz

## WIE WIRKT ES?

MORINGA: stärkt die Schutzfunktion der Haut

RHAMNOSE: stellt die Elastizität der Kopfhaut wieder her

## WIE WIRD ES ANGEWENDET?

Auf die gewaschene Kopfhaut scheidelweise auftragen.

Leicht einmassieren. Einwirkzeit: 3 Min.

Anschließend aufemulgieren und gründlich ausspülen.

PFLEGEN

SPECIFIQUE

# Cure Anti-chute intensive

*Kur gegen temporären Haarausfall*



## FÜR WELCHEN HAARTYP?

Haarausfall

## WAS MACHT ES?

Anti-Haarausfall-Kur. Verlängert die Lebensdauer des Haares: 140 Haare pro Tag. Die Verbesserung lässt sich an 6 Effekten sehen: Widerstandsfähigkeit, Stärke, Volumen, Dicke, Elastizität und Spannkraft des Haares.

## WIE WIRKT ES?

**AMINEXIL:** Beugt der Verhärtung der Kollagenschicht vor und verlängert so den Lebenszyklus des Haares.

**RHAMNOSE:** stellt die Elastizität der Kopfhaut wieder her

**MADECASSOSIDE M:** Reduziert Mikro-Irritationen der Kopfhaut und wirkt entzündungshemmend

## WIE WIRD ES ANGEWENDET?

Auf trockenem oder handtuchtrockenem Haar anwenden. Eine Ampulle entspricht einer Anwendung. Scheitelweise auf der Kopfhaut verteilen und mit den Fingerspitzen einmassieren. Wie gewohnt stylen und nicht ausspülen.

REGENERIEREN

SPECIFIQUE



# Stimuliste

## Stimulierendes Serum



### FÜR WELCHEN HAARTYP?

Haarausfall

### WAS MACHT ES?

Das Haarwachstum wird stimuliert.

### WIE WIRKT ES?

**AMINEXIL:** Beugt der Verhärtung der Kollagenschicht vor und verlängert so den Lebenszyklus des Haares.

**VITAMIN PP:** Aktiviert die Durchblutung der Kopfhaut.

**ARGININE:** Aminosäure, die dem Haar mehr Substanz verleiht.

### WIE WIRD ES ANGEWENDET?

Auf trockenem oder handtuchtrockenem Haar anwenden. Ca. 10 Sprühstöße auf den Ansatz sprühen und auf der Kopfhaut verteilen. Danach wie gewohnt stylen und nicht ausspülen.

REGENERIEREN

SPECIFIQUE

### Diagnose

Überschüssiges Sebum

### Technologie

**Glycine®** hat eine reinigende Wirkung  
**Salicylsäure** exfoliert & reinigt die  
Kopfhaut

### Ergebnis

- sofortige reinigende Wirkung
- weiches und unbeschwertes Haar
- Glanz



1

BADEN

2

PFLEGEN

# Bain Divalent

## Ausgleichendes Haarbad



### FÜR WELCHEN HAARTYP?

Fettige Kopfhaut und trockene Spitzen

### WAS MACHT ES?

Die Kopfhaut wird gereinigt und die Talgüberproduktion wird reguliert. Strapazierte Stellen werden gepflegt und die Haarfaser erlangt ihre Geschmeidigkeit und den Glanz zurück.

### WIE WIRKT ES?

#### **GLYCINE®**

Reinigender Wirkstoff

#### **VITAMIN B6**

Bringt die Kopfhaut wieder ins Gleichgewicht

### WIE WIRD ES ANGEWENDET?

Auf das nasse Haar auftragen, aufemulgieren und ausspülen.

BADEN

SPECIFIQUE

# Masque Hydra-apaisant

---



## FÜR WELCHEN HAARTYP?

Alle Kopfhauttypen

## WAS MACHT ES?

Regeneriert und pflegt die Kopfhaut

Entspannt und kühlt

Verleiht dem Haar Leichtigkeit und Glanz

## WIE WIRKT ES?

- MORINGA: stärkt die Schutzfunktion der Haut
- RHAMNOSE: stellt die Elastizität der Kopfhaut wieder her

## WIE WIRD ES ANGEWENDET?

Auf die gewaschene Kopfhaut scheidelweise auftragen.

Leicht einmassieren. Einwirkzeit: 3 Min.

Anschließend aufemulgieren und gründlich ausspülen.

PFLEGEN

SPECIFIQUE

# DENSIFIQUE

Für Haar mit mangelnder Dichte

## DENSIFIQUE FÜR FRAUEN



## DENSIFIQUE FÜR MANNER



# DENSIFIQUE

## PRODUKTFAMILIE & PFLEGEPROGRAMM

1	BADEN	FÜR FRAUEN		FÜR MÄNNER		
		BAIN DENSITÉ		BAIN DENSITÉ HOMME		
2	PFLEGEN	FEINES HAAR		KRÄFTIGES HAAR		
		FONDANT DENSITÉ		MASQUE DENSITÉ		
3	REGENERIEREN	ALLE HAARTYPEN				
		CURE DENSIFIQUE	SERUM JEUNESSE	CURE DENSIFIQUE HOMME	SERUM JEUNESSE	
4	VEREDELN	ALLE HAARTYPEN				
		DENSIMORPHOSE		BAUME DENSITE HOMME		

# DENSIFIQUE

Femme

Für Haar mit mangelnder Dichte

## Diagnose

- Verlust von Dichte
- mit der Zeit dünner werdendes Haar

## Technologie

**Stemoxydine®** optimiert die Haarzyklen, um die schlafenden Follikel zu stimulieren & zu wecken, und ermöglicht so eine beträchtliche Zunahme der Anzahl der Haare pro cm<sup>2</sup>

## Ergebnis

- trägt wesentlich dazu bei, die Dichte und Dicke des Haares zu bewahren
- verbessert die Griffigkeit und das Aussehen des Haares



1

BADEN

2

PFLEGEN

3

REGENERIEREN

4

VEREDELN

# Bain Densité

Strukturgebendes Haarbad



## FÜR WELCHEN HAARTYP?

Haar mit geringer Dichte

## WAS MACHT ES?

Verleiht dem Haar mehr Griffigkeit, ein fülligeres Haargefühl und stärkt die Haarfaser.

## WIE WIRKT ES?

**STEMOXYDINE®:** imitiert die optimale Umgebung der Stammzellen und ermöglicht so ihre Interaktion, um schlafende Haarfollikel zu wecken

**HYALURONSÄURE:** spendet Feuchtigkeit und gibt dem Haar Spannkraft und Elastizität

**GLUKOPEPTIDE:** dringen bis in die untersten Schichten der Schuppenschicht ein und gleichen dort Unebenheiten aus

**CERAMIDE:** stärken die Haarfaser

## WIE WIRD ES ANGEWENDET?

Auf das nasse Haar auftragen, aufemulgieren und ausspülen.

BADEN

DENSIFIQUE



# Fondant Densité

*Straffende Pflege*



## FÜR WELCHEN HAARTYP?

Feines oder dünner werdendes Haar mit mangelnder Dichte

## WAS MACHT ES?

Gibt dem Haar Textur, Substanz und Stabilität. Das Haar wird aufgefüllt, ist resistenter und voller.

## WIE WIRKT ES?

**HYALURONSÄURE:** natürliches Salz, das sein Gewicht bis zu 1000 Mal in Feuchtigkeit aufbewahrt. Spendet Feuchtigkeit und gibt dem Haar Spannkraft und Elastizität

**INTRA-CYCLANE®:** Mineralien, die die Haarstruktur von innen heraus durch ein 3-dimensionales Gerüst stärken.

## WIE WIRD ES ANGEWENDET?

Auf das gewaschene, handtuchtrockene Haar auftragen. 3-5 Minuten einwirken lassen. Gründlich ausspülen.

PFLEGEN

DENSIFIQUE

# Masque Densité

Regenerierende Pflegemaske



## FÜR WELCHEN HAARTYP?

Haar mit geringer Dichte

## WAS MACHT ES?

Das Haar erhält Substanz, Spannkraft und Griffigkeit. Es wird von der Wurzel bis zur Spitze revitalisiert.

## WIE WIRKT ES?

**STEMOXYDINE®:** imitiert die optimale Umgebung der Stammzellen und ermöglicht so ihre Interaktion, um schlafende Haarfollikel zu wecken

**HYALURONSÄURE:** spendet Feuchtigkeit und gibt dem Haar Spannkraft und Elastizität

**GLUKOPEPTIDE:** dringen bis in die untersten Schichten der Schuppenschicht ein und gleichen dort Unebenheiten aus

**CERAMIDE:** stärken die Haarfaser

## WIE WIRD ES ANGEWENDET?

Auf das gewaschene und handtuchtrockene Haar auftragen. In die Haarlängen und –spitzen einarbeiten. 3-5 Minuten einwirken lassen, aufemulgieren und gründlich ausspülen.

PFLEGEN

DENSIFIQUE

# Cure Densifique

Haardichte-Aktivator



## FÜR WELCHEN HAARTYP?

Haar mit geringer Dichte

## WAS MACHT ES?

Densifique stellt die wesentlichen Voraussetzungen für die Haarfollikel-Aktivität wieder her. Nach dreimonatiger Anwendung bis zu 1700 neue Haare. Sofortige Griffigkeit der Haarfaser. Tag für Tag mehr Haare.

## WIE WIRKT ES?

- **STEMOXYDINE®:** verkürzt die Schlafphase und stimuliert den Beginn der Wachstumsphase des Haares
- **YANG-KOMPLEX:** verbessert die Versorgung des Haares und spendet dem Haar Energie
- **STRUKTURGEBENDE POLYMERE:** für einen sofortigen Verdichtungseffekt auf der Haarfaser

## WIE WIRD ES ANGEWENDET?

1 Ampulle auf die gewaschene Kopfhaut scheidtelweise auftragen.  
Leicht einmassieren. Ohne Ausspülen  
Anwendungsdauer: 3 Monate

REGENERIEREN

DENSIFIQUE

# Sérum Jeunesse

Reaktivierendes Serum



## FÜR WELCHEN HAARTYP?

Ergrautes, dünner werdendes und farbbehandeltes Haar von Männern und Frauen

## WAS MACHT ES?

Schützt das Melanin des Haares. Kompensiert den Qualitätsverlust der Haarfaser. Gibt Glanz und bessere Frisierbarkeit. Steigert die Haardichte und beugt Ergrauen vor.

## WIE WIRKT ES?

**STEMOXYDINE®:** imitiert die optimale Umgebung der Stammzellen und ermöglicht so ihre Interaktion, um schlafende Haarfollikel zu wecken.

**ANTI-OX CELLULAR®:** antioxidativer Komplex, um Melaninverlust und Ergrauen vorzubeugen

**CERAMIDE & STRUKTURGEBENDE POLYMERE:** kompensieren den Verlust des Melanins im Haar

## WIE WIRD ES ANGEWENDET?

2-3 Pumphübe scheideweise auf die Kopfhaut sprühen. Mit den Fingern einmassieren. Dann 3-4 Pumphübe auf die Haarlängen sprühen und mit einem Kamm verteilen. Nicht auswaschen. Anschliessend die Pflege durch Föhnen aktivieren.

REGENERIEREN

DENSIFIQUE

# Densimorphose

Verdichtender Volumenschaum



## FÜR WELCHEN HAARTYP?

Haar mit geringer Dichte

## WAS MACHT ES?

Gibt Volumen und Substanz, ohne das Haar zu beschweren. Das Haar ist widerstandsfähiger und von der Wurzel bis zur Spitze regeneriert.

## WIE WIRKT ES?

**HYALURONSÄURE:** spendet Feuchtigkeit und gibt dem Haar Spannkraft und Elastizität

**GLUKOPEPTIDE:** dringen bis in die untersten Schichten der Schuppenschicht ein und gleichen dort Unebenheiten aus

**CERAMIDE:** stärken die Haarfaser

## WIE WIRD ES ANGEWENDET?

Vor Gebrauch schütteln. Eine orangengrosse Menge in das gewaschene und handtuchtrockene Haar geben. Mit einem Kamm den Schaum vom Ansatz bis in die Spitzen verteilen und besonders in die Längen einarbeiten. Wie gewohnt stylen und nicht ausspülen.



VEREDELN

DENSIFIQUE

# DENSIFIQUE

Homme

Für Männer: bei Haar mit mangelnder Dichte

## Diagnose

- mangelnde Dichte
- geringe Fülle & Substanz
- fehlendes Volumen

## Technologie

**Stemoxydine®** optimiert die Haarzyklen, um die schlafenden Follikel zu stimulieren & zu wecken, und ermöglicht so eine beträchtliche Zunahme der Anzahl der Haare pro cm<sup>2</sup>

## Ergebnis

- 1 Monat: mehr Dicke und Haarfülle
- 3 Monate: + 3300 neue Haare\*



1

2

3

BADEN

PFLEGEN

REGENERIEREN

VEREDELN

# Bain Densité Homme

Tägliches Pflege-Haarbad



## FÜR WELCHEN HAARTYP?

Mangelnde Haardichte

## WAS MACHT ES?

Entspannt die Kopfhaut.

Mehr Haarfülle am Haaransatz.

## WIE WIRKT ES?

**BIOTIN:** unterstützt die Haarfollikel

**STRUKTURGEBENDE POLYMERE:** haben einen sofortigen Verdichtungseffekt auf die Haarfaser

## WIE WIRD ES ANGEWENDET?

Auf das nasse Haar auftragen, aufemulgieren und ausspülen.

BADEN

DENSIFIQUE

# Cure Densifique Homme

Haardichte-Aktivator



## FÜR WELCHEN HAARTYP?

Männerhaar, dem es sichtbar an Dichte mangelt

## WAS MACHT ES?

Spendet mehr Dicke, mehr Haarmasse.

Bis zu +3300\* mehr Haare, x5 stärker, 3x robuster und voller.

## WIE WIRKT ES?

**STEMOXYDINE®:** verkürzt die Schlafphase und stimuliert den Beginn der Wachstumsphase des Haares

**YANG-KOMPLEX®:** verbessert die Versorgung des Haares und spendet dem Haar Energie

**STRUKTURGEBENDE POLYMERE:** für einen sofortigen Verdichtungseffekt auf der Haarfaser

## WIE WIRD ES ANGEWENDET?

1 Ampulle auf die gewaschene Kopfhaut scheidtelweise auftragen. Leicht einmassieren. Ohne Ausspülen. Anwendungsdauer: 3 Monate

REGENERIEREN

DENSIFIQUE



# Baume Densité Homme

## Strukturgebende Modellierpaste



### FÜR WELCHEN HAARTYP?

Männerhaar, dem es sichtbar an Dichte mangelt

### WAS MACHT ES?

Gibt flexiblen Halt, ohne zu beschweren.

### WIE WIRKT ES?

**ARGININ:** eine der wichtigsten Aminosäuren, die die Haarfasern beruhigt und die Haarsubstanz stimuliert

**STRUKTURGEBENDE POLYMERE:** haben einen sofortigen Verdichtungseffekt auf die Haarfasern

### WIE WIRD ES ANGEWENDET?

Auf trockenes oder handtuchtrockenes Haar auftragen.  
Stylen.

VEREDELN

DENSIFIQUE

# CHRONOLOGISTE

Ganzheitliches revitalisierendes Ritual für Kopfhaut & Haar



# CHRONOLOGISTE

## PRODUKTFAMILIE & PFLEGEPROGRAMM

0

VORBEREITEN



SOIN-GOMMAGE RÉNOVATEUR

1

BADEN



BAIN REVITALISANT

2

PFLEGEN



CRÈME DE RÉGÉNÉRATION

3

VEREDELN



PARFUM EN HUILE

# CHRONOLOGISTE

Für alle Haartypen, auf der Suche nach mehr Haarwachstum

## Diagnose

Bedürfnis nach vollkommener Schönheit

## Technologie

Abyssine: kraftvolles Molekül zur Kräftigung des Haares mit antiallergischen Eigenschaften

Eine einzigartige Kombination aus kostbaren Ölen: Amla, Mais, Kamelie, Argan

## Ergebnis

- gibt Geschmeidigkeit, Glanz und samtige Griffigkeit
- kein Beschwerden
- spendet Feuchtigkeit und regeneriert die Kopfhaut
- stärkt und glättet die Faser



0

1

2

3

VORBEREITEN

BADEN

PFLEGEN

VEREDELN

# Soin-Gommant Rénovateur

*Sanft exfolierendes Peeling*



## FÜR WELCHEN HAARTYP?

Alle Haartypen

## WAS MACHT ES?

Tiefenwirksame, sanfte Reinigung von Kopfhaut und Haarfaser. Hautirritationen werden beruhigt und Hautfunktionen verbessert. Die Reinigungs- und Pflegewirkung der anschließenden Routine werden intensiviert.

## WIE WIRKT ES?

**ABYSSINE:** Molekül mit „heilenden“, beruhigenden und revitalisierenden Eigenschaften

**OLÉO-KOMPLEX:** gibt Pflege, Glanz und Geschmeidigkeit

## WIE WIRD ES ANGEWENDET?

Auf die leicht angefeuchtete Kopfhaut scheidelweise auftragen. Sanft einmassieren, um die exfolierende Wirkung zu unterstützen. Wasser hinzufügen und das Produkt in die Längen verteilen. Aufemulgieren und gründlich ausspülen.

VORBEREITEN

CHRONOLOGISTE

# Bain Revitalisant

Revitalisierendes Haarbad



## FÜR WELCHEN HAARTYP?

Alle Haartypen

## WAS MACHT ES?

Sanfte Reinigung von Kopfhaut und Haar. Versorgung der Kopfhaut mit Feuchtigkeit. Glättung der Haaroberfläche und Stärkung der Haarfaser. Gibt Glanz und Geschmeidigkeit.

## WIE WIRKT ES?

**ABYSSINE:** Molekül mit „heilenden“, beruhigenden und revitalisierenden Eigenschaften

**VITAMIN E:** Schutz vor Oxidation

**CERAMIDE:** stärken und regenerieren die Haarfaser

## WIE WIRD ES ANGEWENDET?

Auf das nasse Haar auftragen, am Ansatz beginnen und bis in die Spitzen einarbeiten, aufemulgieren und ausspülen.

BADEN

CHRONOLOGISTE

# Crème de Régénération

*Intensiv revitalisierende Maske*



## FÜR WELCHEN HAARTYP?

Alle Haartypen

## WAS MACHT ES?

Stärkt, pflegt und revitalisiert die Haarfaser. Beruhigt die Haaroberfläche. Gibt Glanz und Geschmeidigkeit. Revitalisiert die Kopfhaut.

## WIE WIRKT ES?

- **ABYSSINE:** Molekül mit heilenden, beruhigenden und revitalisierenden Eigenschaften
- **GLUKOLIPIDE & CERAMIDE:** stärken und regenerieren die Haarfaser und spenden Feuchtigkeit
- **VITAMIN E:** Schutz vor Oxidation
- **VITAMIN A:** Regeneration

## WIE WIRD ES ANGEWENDET?

Auf das gewaschene und handtuchtrockene Haar und die Kopfhaut auftragen. In die Kopfhaut einmassieren sowie in die Haarlängen und –spitzen einarbeiten. 5 Minuten einwirken lassen, aufemulgieren und gründlich ausspülen.

PFLEGEN

CHRONOLOGISTE

# Parfum en Huile

*Veredelndes Haarparfum*



## FÜR WELCHEN HAARTYP?

Alle Haartypen

## WAS MACHT ES?

Das Haar wird mit einem sinnlichen, zarten und langanhaltenden Duft parfümiert. Die Haarfaser wird gepflegt und veredelt.

## WIE WIRKT ES?

**JASMIN ABSOLU & EXTRAIT DE MYRRHE:** haute concentration pour un effet longue durée.

**OLÉO-COMPLEXE - AMLA, MAÏS, CAMÉLIA, ARGAN**  
Apporte brillance, douceur et nourrit le cheveux.

## WIE WIRD ES ANGEWENDET?

1-2 Pumphübe (1 Pumphub für feines und normales Haar und 2 Pumphübe für kräftiges Haar) mit den Händen auf das trockene Haar streichen. Vor allem in die Längen und Spitzen einarbeiten. Nicht ausspülen.

VEREDELN

CHRONOLOGISTE



# SOLEIL

## DURCH SONNE GESCHWÄCHTES HAAR



0

SCHÜTZEN

ALLE HAARTYPEN



CRÈME UV SUBLIME

1

BADEN

ALLE HAARTYPEN



BAIN APRÈS-SOLEIL

2

PFLEGEN

ALLE HAARTYPEN



MASQUE APRÈS-SOLEIL

3

VEREDELN

ALLE HAARTYPEN



HUILE SIRÈNE

### *Diagnose*

Durch Sonne geschwächtes Haar

### *Technologie*

**UV Filter:** dringt tief in das Haar ein und spendet Feuchtigkeit

**Kokoswasser:** dringt tief in das Haar ein und spendet Feuchtigkeit

**Vitamin E:** schützt vor der Luftfeuchtigkeit, reduziert den Haarbruch und schützt das Haar vor äusseren Aggressionen

### *Ergebnis*

- +85% mit Feuchtigkeit versorgtes Haar
- +41% strukturiertes Haar
- 24h Anti-Frizz-Wirkung



# Crème UV Sublime

Sublimationscreme Multi-Schutz



## FÜR WELCHEN HAARTYP?

Alle Haartypen

## WAS MACHT ES?

- Anti-Frizz-Effekt bis zu 24 Stunden
- 58% mehr gepflegtes Haar
- Schützt vor äusseren Aggressionen
- Steigert sofort den Glanz
- Verhindert Trockenheit

## WIE WIRKT ES?

**UV Filter:** dringt tief in das Haar ein und spendet Feuchtigkeit

**Kokoswasser:** dringt tief in das Haar ein und spendet Feuchtigkeit

**Vitamin E:** schützt vor der Luftfeuchtigkeit, reduziert den Haarbruch und schützt das Haar vor äusseren Aggressionen

## WIE WIRD ES ANGEWENDET?

Tragen Sie vor oder während dem Sonnenbad eine erbsengrosse Menge auf trockenes oder handtuchtrockenes Haar auf. Leave-in und Styling nach Wunsch.

SCHÜTZEN

SOLEIL

# Bain Après-Soleil

*Pflegendes Shampoo nach dem  
Sonnenbad*



## FÜR WELCHEN HAARTYP?

Alle Haartypen

## WAS MACHT ES?

- 40% mehr genährtes und gepflegtes Haar
- Reinigt das Haar von Salz-, Chlor- und Sandrückständen
- Kühleffekt auf der Kopfhaut
- Verbessert die Haarmaterie Das Haar ist glatter
- Stellt den Glanz wieder her

## WIE WIRKT ES?

**UV Filter:** dringt tief in das Haar ein und spendet Feuchtigkeit

**Kokoswasser:** dringt tief in das Haar ein und spendet Feuchtigkeit

**Vitamin E:** schützt vor der Luftfeuchtigkeit, reduziert den Haarbruch und schützt das Haar vor äusseren Aggressionen

## WIE WIRD ES ANGEWENDET?

Tragen Sie das Shampoo nach dem Sonnenbad auf das nasse Haar auf und massieren Sie es sanft. Gründlich ausspülen. Führen Sie zwei Shampoos durch, bevor Sie die Masque Après-Soleil auftragen.

BADEN

SOLEIL

# Masque Après-Soleil

Revitalisierende Maske



## FÜR WELCHEN HAARTYP?

Alle Haartypen

## WAS MACHT ES?

- Verbessert den Glanz
- Anti-Frizz-Wirkung
- Ergänzt die Wirkung des Shampoos und steigert die Feuchtigkeitszufuhr um bis zu 85%
- Rekonstruiert und glättet die Haarfasern
- Leichte Nahrung für ein nicht fettendes Finish

## WIE WIRKT ES?

**UV Filter:** dringt tief in das Haar ein und spendet Feuchtigkeit

**Kokoswasser:** dringt tief in das Haar ein und spendet Feuchtigkeit

**Vitamin E:** schützt vor der Luftfeuchtigkeit, reduziert den Haarbruch und schützt das Haar vor äusseren Aggressionen

## WIE WIRD ES ANGEWENDET?

Auf gewaschenes und handtuchgetrocknetes Haar auftragen. Nehmen Sie die Menge einer Münze und tragen Sie es auf Längen und Spitzen auf. Vermeiden Sie dabei den Haaransatz. Lassen Sie es 5 Minuten lang auf feinem Haar und bis zu 10 Minuten lang auf dickem Haar einwirken. Gut ausspülen.

PFLEGEN

SOLEIL

# Huile Sirène

Beach Waves Zweiphasen-Öl



## FÜR WELCHEN HAARTYP?

Alle Haartypen

## WAS MACHT ES?

- Anti-Frizz-Effekt bis zu 24 Stunden
- 39% mehr gepflegtes Haar
- No-Crunch Textur
- Definiert und strukturiert das Haar
- Schafft glänzende "Beach Waves"
- Zieht schnell ein und verleiht dem Haar Geschmeidigkeit
- Bessere Ergebnisse bei kräftigem, welligem, lockigem Haar

## WIE WIRKT ES?

**UV Filter:** dringt tief in das Haar ein und spendet Feuchtigkeit

**Kokoswasser:** dringt tief in das Haar ein und spendet Feuchtigkeit

**Vitamin E:** schützt vor der Luftfeuchtigkeit, reduziert den Haarbruch und schützt das Haar vor äusseren Aggressionen

## WIE WIRD ES ANGEWENDET?

Gut schütteln, um die zwei Teile der Formel richtig zu mischen. In die Hände sprühen und auf das Haar auftragen. Leave-in.

VEREDELN

SOLEIL

# COIFFAGE COUTURE

Eine Kollektion von einzigartigen Stylingprodukten, die jeden Stil zum Ausdruck bringen

COUTURE STYLING  
INDIVIDUELLE FORMGEBUNG



COUTURE STYLING  
FIXIERUNG & HALT





# COIFFAGE COUTURE

## PRODUKTFAMILIE & STYLINGPROGRAMM

FORMGEBUNG

VOLUME



MOUSSE  
BOUFFANTE



MATÉRIALISTE

BRUSHING



L'INCROYABLE  
BLOWDRY



L'INCROYABLE  
CRÈME

FIXIERUNG & HALT

VOLUMEN



V.I.P.  
VOLUME IN POWDER

SPRAYS



LAQUE  
COUTURE



LAQUE  
NOIRE

# Mousse Bouffante

Volumenschaum



## FÜR WELCHEN HAARTYP?

Alle Haartypen

## WAS MACHT ES?

Fülligeres Haar vom Ansatz bis in die Spitzen. Je nach angewandeter Menge regulierbares, lebendiges Volumen.

## HALT

Stark ■■■■□

## WIE WIRKT ES?

**VITAMIN E UND UV-FILTER:** Schutz vor Anti-Oxydantien

**XYLOSE:** Hitzeschutz

**MIKRO-POLYMERE:** bilden ein extrem feines, flexibles Netz, das sich um jede Haarfaser legt

## WIE WIRD ES ANGEWENDET?

Grosszügig auf das handtuchtrockene Haar vom Ansatz bis in die Längen auftragen und anschliessend mit dem Diffuser föhnen.



FORMGEBUNG

COIFFAGE COUTURE

# Matérialiste

Fülle gebendes Spray-Gel



## FÜR WELCHEN HAARTYP?

Alle Haartypen, ideal für feines bis normales Haar

## WAS MACHT ES?

Bringt Fülle. Das Haar gewinnt sofort an Dichte und Volumen. Für ein schwereloses Haargefühl, leicht zu stylendes Haar und einen kosmetischen Touch

## HALT

Flexibel

## WIE WIRKT ES?

**INTRACYLAN:** vergrößert den Durchmesser jeder Haarfaser, um mehr Fülle zu schaffen

**XYLOSE:** Hitzeschutz

## WIE WIRD ES ANGEWENDET?

2-3 Pumphübe in den Händen vorwärmen und in das feuchte Haar vom Ansatz bis in die Spitzen einarbeiten.

# L'Incredyable Blowdry

*Magische Föhn-Creme für flexible Hitzestylings*



## FÜR WELCHEN HAARTYP?

Alle Haartypen

## WAS MACHT ES?

Hitzeschutz bis zu 230°C.

Optimale Formbarkeit bei einem natürlichen Haargefühl.

96 Stunden Anti-Frizz.

Unkompliziertes Umstylen ohne erneutes Haarewaschen oder Produktanwendung.

## WIE WIRKT ES?

**S.R.S. MICROWAXE:** Magische Mikrowachse sorgen dafür, dass das Haar & das Styling wieder und wieder in Form gebracht werden können, während sie gleichzeitig vor Hitze schützen.

## WIE WIRD ES ANGEWENDET?

Eine walnussgrosse Menge auf das feuchte Haar auftragen, wie gewünscht föhnen und mit Hitze stylen, um die Haare in Form zu bringen; reaktiviert bei erneuter Hitze.

# L'Incroyable Crème

Stylingcreme



## FÜR WELCHEN HAARTYP?

Normales bis kräftiges Haar.

## WAS MACHT ES?

- 3x schnelleres Styling: 3 Mal schneller als mit dem Glätteisen
- 96h Anti-Frizz: in extremen Bedingungen: 80% Feuchtigkeit
- Veränderbare Haarform: Natürliche mikro Bienenwaxe ermöglichen es, das Haar beliebig oft anhand von Hitze neu zu stylen.
- Unglaubliche Formgebung: Gelartiger Ölpolymer gibt der Haarfaser Flexibilität
- 230°C: Thermoschutz
- Wiederaktivierung: Ab 150°C
- Null Rückstand: Auch auf sensibilisiertem Haar
- Transformation der Haarfaser: Nährt tiefgehend

## WIE WIRKT ES?

**S.R.S. MICROWAXE:** Magische Mikrowaxe sorgen dafür, dass das Haar & das Styling wieder und wieder in Form gebracht werden können, während sie gleichzeitig vor Hitze schützen.

## WIE WIRD ES ANGEWENDET?

Eine walnussgrosse Menge auf das feuchte Haar auftragen, wie gewünscht föhnen und mit Hitze stylen, um die Haare in Form zu bringen; reaktiviert bei erneuter Hitze.

FORMGEBUNG

COIFFAGE COUTURE

# V.I.P Volume in Powder

*Texturisierendes Puderspray*



## FÜR WELCHEN HAARTYP?

Alle Haartypen

## WAS MACHT ES?

Sofortiges Volumen, als ob das Haar toupiert worden wäre. Kein Verkleben und keine Rückstände. Mattes, natürliches Finish.

## HALT

Stark ■■■■□

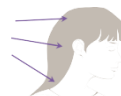
## WIE WIRKT ES?

**STÄRKEHALTIGES MINERALPUDER:** sorgt für eine auffrischende Wirkung und Volumen, ohne zu beschweren

**LANGANHALTENDE FIXERUNG**

## WIE WIRD ES ANGEWENDET?

Als Finish aus 10-15 cm Abstand auf das trockene Haar sprühen und mit den Händen Volumen kneten.



FIXIERUNG & HALT

COIFFAGE COUTURE

# Laque Couture

Spray für perfekte Fixierung



## FÜR WELCHEN HAARTYP?

Alle Haartypen

## WAS MACHT ES?

Gibt dem Haar Halt und Glanz. Schützt vor Frizz und statischer Aufladung des Haares. Dezentler Glanz und Geschmeidigkeit.

## HALT

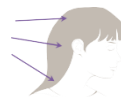
Mittel ■■■□□

## WIE WIRKT ES?

**POLYMERE:** langanhaltende Fixierung

## WIE WIRD ES ANGEWENDET?

Zum Abschluss an das Styling Laque Couture aus 10-15 cm Abstand auf das trockene, gestylte Haar sprühen.



FIXIERUNG & HALT

COIFFAGE COUTURE

# Laque Noire

Spray für ultrastarken Halt



## FÜR WELCHEN HAARTYP?

Alle Haartypen

## WAS MACHT ES?

Extra starke und langanhaltende Fixierung. Schutz vor Feuchtigkeit. Natürlicher Glanz. Kein Verkleben und keine Rückstände.

## HALT

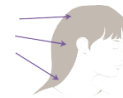
Extra stark ■■■■■

## WIE WIRKT ES?

**POLYMERE:** langanhaltende Fixierung

## WIE WIRD ES ANGEWENDET?

Zum Abschluss an das Styling Laque Noire aus 10-15 cm Abstand auf das trockene, gestylte Haar sprühen.



FIXIERUNG & HALT

COIFFAGE COUTURE



KÉRASTASE  
PARIS