

# BEHIND THE PRODUCT

*Was ist das Besondere  
und was ist drin?*

hairstylist  
pierre

kms



A man with a dark beard and a bowl-cut hairstyle is looking towards a woman with dark hair. She has her hand on his shoulder. They are both wearing stylish clothing. The background is a light-colored brick wall.

## GROSSARTIGER STYLE KANN ZWAR DIE WELT NICHT VERÄNDERN, ABER DEINEN TAG SCHON!

Style ist eine visuelle Sprache, die kreative Menschen überall vereint. Bei KMS verwenden wir die kraftvolle Sprache des Styles, um gemeinsam mit unserer Community Ideen, an den inspirierendsten Orten der Welt, zu sammeln. Auf Laufstegen, in urbanen Fashion Vierteln und auf den Strassen.

Unsere Produkte sind in START, STYLE und FINISH gegliedert und werden dabei von dem Style den wir sehen, dem Input unserer Community und der TRIfinity Technology, beeinflusst.

So kreieren wir. So kommunizieren wir. Weil Style uns vereint. Es wird vielleicht nicht die Welt retten, aber

*at the end of the day,*

## STYLE MATTERS

# KMS



# START. STYLE. FINISH.

Seit mehr als 40 Jahren gehört es zu unserer Marken-DNA, deine individuelle Kreativität zu unterstützen.

Wir haben unsere Produkte in START. STYLE. FINISH. gruppiert, weil du deine Kreativität und individuelle Produktempfehlung nach diesen Prinzipien intuitiv gestaltest.

Zudem beweisen Studien, dass die Beratung und der Verkauf an Kunden dadurch erleichtert wird\*.

Jetzt kannst du individuelle Styles kreieren und dabei dein Retail Geschäft ausbauen, indem du deinen Kunden gezielt die optimale KMS Produktkombination empfehlen kannst – einfach und intuitiv.

## START



Vorbereitung für deinen perfekten Style in feuchtem oder handtuchtrockenem Haar.

## STYLE



## FINISH



\* Quantitative Studie, basierend auf Erwartungen. 168 Stylisten aus Deutschland und den USA. Aus Beratung 80% Deutschland, 75% USA. Aus Vertrieb 75% Deutschland, 72% USA.





**START**



**STYLE**



**FINISH**

## LEO'S STYLE EQUATION

Leo's Look wurde mit ADDVOLUME Liquid Dust kreiert – für satte Fülle ohne die Nachteile eines Puders.



NUR 3 SCHRITTE.

# INFINITE STYLES.

Unser Sortiment wird unterstützt von der neuen TRIfinity Technologie, die für die Ergänzung der START STYLE FINISH Produkte entwickelt wurde.

Alle KMS Produkte sind vielfach einsetzbar: sie funktionieren am besten wenn sie als 3-Schritt-System eingesetzt werden, denn am Schluss profitiert dein Style von jedem einzelnen der Schritte.



TRIfinity Technology

START



**Was?** AHA Structure Complex

**Warum** Damit die anschließende Style Produkte gleichmässig am Haar haften (Vorbereitung für die optimale Style Kreation).

**Wie?** START Produkte verbessern die innere Struktur des Haares und reduzieren die negative Aufladung der Haaroberfläche.

STYLE



**Was?** Innovative Shaping Blends

**Warum** Damit du für jedes Bedürfnis das optimale Styling-Produkt hast – deiner Kreativität sind keine Grenzen gesetzt.

**Wie?** STYLE Produkte sind individuell entwickelt, einzigartig für jeden Style, den du erreichen willst.

FINISH



**Was?** Flexible Sealing Compounds

**Warum** Damit du den Effekt des Styling-Produkts in langanhaltenden natürlichen Styles verlängern kannst

**Wie?** FINISH Produkte bieten bis zu 3 Tage Halt und Schutz vor Luftfeuchtigkeit

## AHA Structure Complex

Alpha Hydroxy Acids (für das Haarinnere) – Aufpolsterungseffekt, baut das Haarinnere wieder auf, so dass die innere Haarestuktur gesünder wirkt Cationic conditioning agents (für das Äussere des Haares) – sind positiv aufgeladen und suchen nach negative Ladungen auf der Haaroberfläche = das Haar fühlt sich weicher an, glänzt, erhält bessere Kämmbarkeit, und verliert Frizz.

## Innovative Shaping Blends

Ein Mix von Inhaltsstoffen, der speziell für das Styling-Ziel jedes Produkts entwickelt wurde

Weil wir für Stylekreation leben, ist das der Schritt, wo Technologie zum Vorteil eines jeden Styles gestaltet wird. Unsere Lösungen sind jedem Stylewunsch gewidmet. Intermixable.

## Flexible Sealing Compounds

Intense polymers  
Flexible sealers  
infinite styles.

Du holst das Maximum aus START. STYLE. FINISH. heraus, für unendliche Style Empfehlungen, die auf den individuellen Haartyp und persönlichen Stil deiner Kunden genau zugeschnitten sind. Die TRIfinity Technologie basiert auf dem von KMS vor fast 20 Jahren entwickelten System-Ansatz und sorgt für Zuverlässigkeit, Haltbarkeit und Höchstleistung. Dadurch wird sichergestellt, dass unsere Produkte genau das tun was sie versprechen.

# FORMULA MATTERS

Die Rezeptur macht den Unterschied bei uns. Deshalb haben wir zu jedem Produkt das passende Bild hinzugefügt – so siehst du auf einen Blick, welcher Schutz und Lebensentscheidungen in den Formeln stecken.



## Weizenfrei

Wenn du dieses Symbol siehst, weisst du, dass in diesem Produkt kein Weizen enthalten ist



## Hitzeschutz

Wenn du dieses Symbol siehst, weisst du, dass wir Inhaltsstoffe hinzugefügt haben, die dein Haar bei der Nutzung von Hitzegegeräten schützen



## Farbschutz

Wenn du dieses Symbol siehst, weisst du, dass wir Inhaltsstoffe hinzugefügt haben, um dein gefärbtes Haar vor dem Verblassen zu schützen



## Vegan

Wenn du dieses Symbol siehst, weisst du, dass keine Tiere zu Schaden gekommen sind, um dieses Produkt zu entwickeln



## Feuchtigkeitsabweisend

Wenn du dieses Symbol siehst, weisst du, dass wir Inhaltsstoffe hinzugefügt haben, um dein Haar vor Feuchtigkeit zu schützen. Feuchtigkeit kann dazu führen, dass dein Haar platt wirkt oder Frizz entsteht.



## Dermatologisch getestet

Wenn du dieses Symbol siehst, weisst du, dass keine Hautirritationen auftreten. Trotzdem solltest du zuerst die Inhaltsstoffe prüfen, falls bei dir Allergien auftreten.



## UV-Filter

Wenn du dieses Symbol siehst, weisst du, dass wir Inhaltsstoffe hinzugefügt haben, die einen UV-Filter besitzen.



# THE KMS STYLE COMMUNITY

Unsere Style Community ist das Herz unserer Marke. Wir sind Kreative, vereint durch die kraftvolle Sprache des Styles.

- WIR FINDEN UNSERE INSPIRATION IN DER WELT UM UNS HERUM UND TEILEN DIESE INSPIRATION MITEINANDER.
- WIR SIND JUNG UND JUNGGEUBLIBEN, SELBSTBEWUSST, AUTHENTISCH UND VON NATUR AUS TRENDSETTER.
- WIR LIEBEN INTUITIVE, EINFACHE PRODUKTE.
- WIR SIND MOTIVIERT DURCH UNSEREN WEG, DER UNS RAUM ZUR ENTWICKLUNG IN UNSERER COMMUNITY SCHENKT. VOM STYLIST BIS ZUM ...

Wir kommen zusammen um ein weltweites Style-Netzwerk zu bilden.

*Und wir bleiben online immer in Kontakt.*

Die KMS App ist der Treffpunkt für jeden KMS Stylist weltweit. Lade sie dir heute noch runter für eine digitale Version dieses Leitfadens, exklusives how-to-use Wissen und um dich sofort mit unserer globalen Style Community zu verbinden.



## MEET THE STYLE COUNCIL

Der Style Council leitet das KMS Artist Netzwerk. Sie bringen globale Style Inspiration in unsere Produktentwicklung und nutzen unsere Produkte auf der Bühne, auf Fashion Weeks, und in ihren Friseursalons. Wir bieten deren einzigartige Tipps für jedes Produkt in diesem Guide unter «Was unsere Stylisten sagen».

**KENNY CHOW** TAIWAN



**ROBERT MROSEK** DEUTSCHLAND



**LORI PANARELLO** USA



**SAM BURNETT** UK



**SIMON MILLER** USA



**GARRETH LENAGH** AUSTRALIEN





START Produkte bereiten dein Haar für STYLE Produkte vor: Der AHA Structure complex verbessert die inneren und äusseren Strukturen deines Haares.





## MOISTREPAIR Shampoo

### Was ist das Besondere daran?

- Spendet Feuchtigkeit
- Repariert Schäden und reduziert Haarbruch
- Stellt die natürliche Schutzschicht des Haares wieder her

### Wie nutze ich es?

Für alle Haartypen. Shampooieren und ausspülen, bei Bedarf wiederholen  
Danach kann mit einem Conditioner weitergearbeitet werden.

### Was ist drin?

#### AHA STRUCTURE COMPLEX

- Lactic Acid, Malic Acid – Wiederaufbau des Haarinneren
- Polyquaternium – glättet die Haaroberfläche
- 18-MEA – stellt die natürliche Haaroberfläche wieder her

### Was unsere Stylisten sagen

«Ich empfehle dieses Produkt für die tägliche Anwendung. Ausserdem schont es die Kopfhaut.»  
– Simon Miller

«Eines meiner Lieblingsprodukte: weil es die Haarfarbe schützt und Glanz verleiht.»  
– Garreth Lenagh

«Das ist ein wirklich angenehmer Feuchtigkeitsspender für alle Kunden.»  
– Lori Panarello



ms  
MOIST  
REPAIR

SHAMPOO  
SHAMPOOING  
MOISTURE AND REPAIR /  
HYDRATATION ET RÉPARA-  
TION / FEUCHTIGKEIT UND  
REGENERATION / HUMEC-  
TACIÓN Y REPARACIÓN

START • STYLE • FINISH  
300 mL / 10.1 FL. OZ.

## MOISTREPAIR Cleansing Conditioner

### Was ist das Besondere daran?

- Sanfte Reinigung und Glättung
- Gibt gestresstem Haar Feuchtigkeit zurück
- Kein Shampoo nötig

### Wie nutze ich es?

Für alle Haartypen. In's Haar einmassieren und ausspülen. Keine zusätzlichen Shampoos oder Conditioner nötig.  
2-3 mal Sprühen reicht aus.

### Was ist drin?

#### AHA STRUCTURE COMPLEX

- Lactic Acid – Wiederaufbau der inneren Haarestrukturen
- Cetrimonium Chloride – glättet die Haaroberfläche
- 18-MEA – stellt die natürliche Haaroberfläche wieder her

### Was unsere Stylisten sagen

«Dieses Produkt ist grossartig für Haar, das durch Aufhellung oder Hitzegegeräte gestresst ist.»  
– Lori Panarello

«Ich kann mit nur einer Flasche reisen, weil es zugleich reinigt und entwirrt.»  
– Kenny Chow

«Es ist besonders gut für natürliche Locken, weil diese mehr Pflege benötigen.»  
– Simon Miller



ms  
MOIST  
REPAIR

CLEANSING  
CONDITIONER  
SOIN LAVANT  
GENTLE CLEANSING AND  
MOISTURE / LAVE EN  
DOUCEUR ET HYDRATE /  
SANFTE REINIGUNG UND  
FEUCHTIGKEIT / LIMPIEZA  
SUAVE Y HUMECTACIÓN

START • STYLE • FINISH  
300 mL / 10.1 FL. OZ.



## MOISTREPAIR Conditioner

### Was ist das Besondere daran?

- Spendet Feuchtigkeit & repariert
- Glättet & entwirrt
- Verbessert Elastizität & Frisierbarkeit

### Wie nutze ich es?

Für normales bis starkes, grobes/krauses Haar. Auf das gewaschene Haar auftragen, 2 Minuten einwirken lassen und ausspülen.

### Was ist drin?

#### AHA STRUCTURE COMPLEX

- Lactic Acid – Wiederaufbau der inneren Haarestrukturen
- Cetrimonium Chloride – glättet die Haaroberfläche
- 18-MEA – stellt die natürliche Haaroberfläche wieder her

### Was unsere Stylisten sagen

«Ich liebe dieses Produkt, weil es Knoten in trockenem Haar reduziert und starkes widerspenstiges Haar geschmeidig macht»  
– Sam Burnett

«Ich benutze es für meine Kunden, die die klassischen Conditioner zum Ausspülen bevorzugen.»  
– Lori Panarello

«Es hilft die natürliche Schutzschicht des Haares meiner Kunden wiederherzustellen.»  
– Robert Mrosek



## MOISTREPAIR Leave-in Conditioner

### Was ist das Besondere daran?

- Sofortige Entwirrung
- Schwere Glättung
- Sofortige Feuchtigkeit & Kämmbarkeit

### Wie nutze ich es?

Für alle Haartypen. Auf handtuchtrockenes Haar aufsprühen/sprayen als Styling Vorbereitung und zum Durchkämmen

### Was ist drin?

#### AHA STRUCTURE COMPLEX

- Lactic Acid – Wiederaufbau der inneren Haarestrukturen
- Cetrimonium Chloride – glättet die Haaroberfläche
- 18-MEA – stellt die natürliche Haaroberfläche wieder her

### Was unsere Stylisten sagen

«Du kannst es genau dort aufsprühen wo du es auch benötigst und brauchst es nicht ausspülen.»  
– Lori Panarello

«Ich benutze es jeden Tag, weil es keine Rückstände oder einen unangenehmen Belag auf dem Haar hinterlässt.»  
– Sam Burnett

«Das ist klasse für feines, trockenes Haar: es beschwert nicht und schützt vor Hitze.»  
– Robert Mrosek





# MOISTREPAIR Revival Creme

## Was ist das Besondere daran?

- Sofortige Stylingerleichterung
- Verleiht Fülle ohne zu beschweren
- Anti-Statik Effekt und Beruhigung abstehender Haare

## Wie nutze ich es?

Für alle Haartypen. In handtuchtrockenes Haar einarbeiten – als Styling Vorbereitung und zum Durchkämmen.

## Was ist drin?

### AHA STRUCTURE COMPLEX

- Lactic Acid – Wiederaufbau der inneren Haarestrukturen
- Cetrimonium Chloride – glättet die Haaroberfläche
- 18-MEA – stellt die natürliche Haaroberfläche wieder her

## Was unsere Stylisten sagen

«Einfach auch auf trockenes Haar auftragen für zusätzliche Feuchtigkeit ohne zu beschweren.»  
– Garreth Lenagh

«Es ist perfekt für alle Haartypen und du kannst nie zu viel davon benutzen.»  
– Robert Mrosek

«Das ist ein «Must-Have» für Glanz und tolles Volumen.»  
– Kenny Chow



# MOISTREPAIR Anti-Breakage Spray

## Was ist das Besondere daran?

- Das Produkt mit der grössten Reparaturfunktion in START
- stärkt brüchiges, rissiges und splissanfälliges Haar
- reduziert Haarbruch und Spliss

## Wie nutze ich es?

Für alle Haartypen geeignet, einfach auf die mittlere Länge und Enden des Haares aufsprühen. Du kannst es auch direct auf geschädigte Stellen auftragen. Drin lassen und dann einfach stylen. Kein Ausspülen nötig.

## Was ist drin?

### AHA STRUCTURE COMPLEX

- Lactic Acid – Wiederaufbau der inneren Haarestrukturen
- Cetrimonium Chloride – glättet die Haaroberfläche
- 18-MEA – stellt die natürliche Haaroberfläche wieder her

## Was unsere Stylisten sagen

«Es ist speziell für die geschädigten Längen und die gesplissenen Spitzen entwickelt.»  
– Lori Panarello

«Es vereinfacht das Föhnen und verhindert, dass Haare an der Bürste hängenbleiben.»  
– Simon Miller

«Es stärkt das Haar und gibt ihm Feuchtigkeit, wo es am meisten benötigt wird.»  
– Kenny Chow





## TAMEFRIZZ Shampoo

### Was ist das Besondere daran?

- Der erste Schritt um krauses Haar zu glätten
- Unterstützt bei Haarbändigung
- Sorgt für bis zu 100% glatteres Haar

### Wie nutze ich es?

Für alle Haartypen geeignet. Shampooieren und ausspülen, bei Bedarf wiederholen. Danach kann mit einem Conditioner weitergearbeitet werden.

### Was ist drin?

#### AHA STRUCTURE COMPLEX

- Lactic Acid – Wiederaufbau des Haarinneren
- Polyquaternium-10 – glättet die Haaroberfläche
- Glycylglycine – verbessert die Frisierbarkeit

### Was unsere Stylisten sagen

«Es verbessert die Haarestruktur und dadurch lässt sich das Haar einfacher föhnen.»

– Simon Miller

«Ich benutze dieses Produkt um Knoten zu reduzieren und eine unruhige Haaroberfläche zu beruhigen.»

– Kenny Chow

«Es ist der erste Schritt in meinem Frizz-reduzierenden Ablauf für Locken.»

– Sam Burnett



ms  
TAME  
FRIZZ

SHAMPOO  
SHAMPOOING  
PRÉPARATION FOR FRIZZ  
REDUCTION / PRÉPARATION  
POUR RÉDUCTION DES  
FRISOTTIS / VORBEREITUNG  
FÜR FRIZZ-REDUZIERUNG /  
PREPARACIÓN PARA  
REDUCIR EL FRIZZ

START • STYLE • FINISH  
300 mL / 10.1 FL. OZ.

## TAMEFRIZZ Conditioner

### Was ist das Besondere daran?

- Entwirrend
- Glättet und pflegt
- Bändigt das Haar

### Wie nutze ich es?

Für alle Haartypen geeignet. Auf gewaschenes Haar auftragen. 2 Minuten einwirken lassen und ausspülen.

### Was ist drin?

#### AHA STRUCTURE COMPLEX

- Lactic Acid – Wiederaufbau des Haarinneren
- Polyquaternium-10 – glättet die Haaroberfläche
- Glycylglycine – verbessert die Frisierbarkeit

### Was unsere Stylisten sagen

«Ich habe festgestellt, dass Haare weniger verknotet und unangenehme Masse des Haares reduziert wird.»

– Simon Miller

«Ich liebe dieses Produkt, weil es die Haaroberfläche glättet und sich das Haar weniger kräuselt.»

– Lori Panarello

«Es hilft meinen Kunden, mit ihrem Haar besser zurecht zu kommen.»

– Robert Mrosek



ms  
TAME  
FRIZZ

CONDITIONER  
REVITALISANT  
SMOOTHING AND FRIZZ  
REDUCTION / LISSAGE  
ET RÉDUCTION DES  
FRISOTTIS / GLÄTTUNG  
DER HAARBERFLÄCHE  
UND FRIZZ-REDUZIERUNG /  
ALISAMIENTO Y  
REDUCCIÓN DEL FRIZZ

START • STYLE • FINISH  
250 mL / 8.5 FL. OZ.



# TAMEFRIZZ Curl Leave-In Conditioner

## Was ist das Besondere daran?

- Spendet Feuchtigkeit ohne Locken zu beschweren
- Bildet eine Basis für perfekte Locken
- Schutz vor Feuchtigkeit

## Wie nutze ich es?

Für lockiges Haar. Auf gewaschenes Haar auftragen und einwirken lassen. Kein Ausspülen nötig..

## Was ist drin?

### AHA STRUCTURE COMPLEX

- Lactic Acid – Wiederaufbau des Haarinneren
- Polyquaternium-37 – glättet die Haaroberfläche
- Glycylglycine – verbessert die Frisierbarkeit

## Was unsere Stylisten sagen

«Ich benutze das für meine Kunden mit lockigen Haaren, weil es nicht beschwert.»

– Simon Miller

«Es entwirrt Locken und spendet gleichzeitig Feuchtigkeit.»

– Kenny Chow

«Die Locken hängen weniger aus und es reduziert das Kräuseln bei lockigem Haar.»

– Garreth Lenagh



# TAMEFRIZZ Smoothing Reconstructor

## Was ist das Besondere daran?

- Belebt tiefengestresstes und überanspruchertes Haar und macht es weich
- Leicht genug, um das Haar nicht zu beschweren, aber spendet genug Feuchtigkeit um das Haar zu bändigen
- Repariert und schützt

## Wie nutze ich es?

Für alle Haartypen geeignet. Gleichmäßig auf das gewaschene Haar auftragen und 3-5 Minuten einwirken lassen, dann ausspülen. Grossartige Vorbereitung zum Föhnen..

## Was ist drin?

### AHA STRUCTURE COMPLEX

- Lactic Acid – Wiederaufbau des Haarinneren
- Stearoxypopyl Dimethylamin – glättet die Haaroberfläche
- Glycylglycine – verbessert die Frisierbarkeit

## Was unsere Stylisten sagen

«Dieses Produkt schafft sogar stark gestresstes oder überstrapaziertes Haar zu beleben.»

– Simon Miller

«Ich finde, es hat einen intensiven bändigenden Effekt bei frizzy und trockenem Haar.»

– Garreth Lenagh

«Es hat ein Pflegelevel das durch mehrmalige Anwendung und Hitze verstärkt werden kann.»

– Kenny Chow





## COLORVITALITY Shampoo

### Was ist das Besondere daran?

- Die besondere Formel erhält Farbe bis zu 3 mal länger\*
- Versiegelt Farbe und erhält die Lebendigkeit von gefärbtem Haar
- Stellt die Strahlkraft/den Glanz wieder her

\*Drei mal länger als Produkte ohne COLORVITALITY procolor shield.

### Wie nutze ich es?

Für alle Haartypen geeignet. Shampooieren und ausspülen, bei Bedarf wiederholen. Danach kann mit einem Conditioner weitergearbeitet werden.

### Was ist drin?

#### AHA STRUCTURE COMPLEX

- Lactic Acid, Malic Acid – Wiederaufbau des Haarinneren
- Polyquaternium-6 – glättet die Haaroberfläche
- Ethylhexyl Methoxycinnamate – UV-Filter

### Was unsere Stylisten sagen

«Farben bleiben lebendig, besonders Rottöne.»

– Garreth Lenagh

«Ich mag den Farbschutz, egal welchen Belastungen dein Haar ausgesetzt sind.»

– Simon Miller

«Die neue Zusammensetzung ist erstaunlich. Der Schaum ist reichhaltiger und nasses Haar fühlt sich viel gepflegter an. Die Entwirrung ist ausserordentlich.»

– Kenny Chow



IS  
LOR  
VITALITY

SHAMPOO  
SHAMPOOING  
COLOR PROTECTION AND  
RESTORED RADIANCE /  
PROTECTION COULEUR ET  
EFFET LUMIÈRE / FARB-  
SCHUTZ UND GLANZ-  
ERHALT / PROTECCIÓN  
PARA EL COLOR Y LUMI-  
NOSIDAD RECUPERADA

START • STYLE • FINISH  
300 mL / 10.1 FL. OZ.

## COLORVITALITY Conditioner

### Was ist das Besondere daran?

- Sofortige Entwirrung
- Schwere Glättung
- Sofortige Feuchtigkeit & Kämmbarkeit

\*dreimal länger als Produkte ohne COLORVITALITY procolor shield

### Wie nutze ich es?

Für alle Haartypen geeignet. Auf gewaschenes Haar auftragen und 2 Minuten einwirken lassen, dann ausspülen.

### Was ist drin?

#### AHA STRUCTURE COMPLEX

- Lactic Acid, Malic Acid – Wiederaufbau des Haarinneren
- Polyquaternium-6 – glättet die Haaroberfläche
- Ethylhexyl Methoxycinnamate – UV-Filter

### Was unsere Stylisten sagen

«Gibt Feuchtigkeit für coloriertes Haar.»

– Robert Mrosek

«Es verhindert das Verblässen von coloriertem Haar.»

– Garreth Lenagh

«Es ist ein grossartiger Entwirrer.»

– Kenny Chow



NS  
LOR  
VITALITY

CONDITIONER  
REVITALISANT  
COLOR PROTECTION AND  
CONDITIONING / PROTEC-  
TION COULEUR ET SOIN /  
FARBSCHUTZ UND PFLEGE /  
PROTECCIÓN PARA EL COLOR  
Y ACONDICIONAMIENTO

START • STYLE • FINISH  
250 mL / 8.5 FL. OZ.



## COLORVITALITY Blonde Shampoo

### Was ist das Besondere daran?

- Sulfat-frei
- Bringt Blondtöne zum Leuchten und wirkt gegen die unbeliebte Goldnuancierung von aufgehelltem, gestrahntem oder natürlich blondem, ergrautem oder weissem Haar nach nur einmal Waschen

### Wie nutze ich es?

Für alle Haartypen geeignet. Shampooieren und ausspülen, bei Bedarf wiederholen  
Danach kann mit einem Conditioner weitergearbeitet werden.

### Was ist drin?

#### AHA STRUCTURE COMPLEX

- Lactic Acid - Wiederaufbau der inneren Haarestrukturen
- Polyquaternium-6 – glättet die Haaroberfläche
- HC Blue No.11 – blauer Direktfarbstoff zur Neutralisierung von Gelbstich

### Was unsere Stylisten sagen

«Dieses Shampoo belebt natürliche oder gefärbte Blondtöne.»

– Kenny Chow

«Durch die besondere Formulierung sieht das Haar viel gepflegter aus – es sieht aus, als wäre bereits ein Conditioner benutzt worden; wenn ein Shampoo das kann, ist das wirklich grossartig!»

– Sam Burnett

«Es ist besonders toll für meine älteren Kunden mit grauem oder weissem Haar, weil es die Gelbfärbung des Haares reduziert.»

– Lori Panarello



ms  
OLOR  
TALITY

B L O N D E  
S H A M P O O  
S H A M P O O I N G  
B L O N D

ANTI-YELLOWING AND  
RESTORED RADIANCE /  
ANTI-REFLETS JAUNES ET  
EFFET LUMIÈRE / GEGEN  
GELBSTICH UND FÜR  
VERBESSERTEN GLANZ /  
ANTI-AMARILLENTO  
Y BRILLO RESTAURADO

START • STYLE • FINISH

300 mL / 10.1 FL.OZ.

## COLORVITALITY Blonde Conditioner

### Was ist das Besondere daran?

- Bringt Blondtöne zum Leuchten und verhindert die Gelbstich in aufgehelltem, gestrahntem, natürlich blondem, grauem oder weissem Haar nach nur einmal Waschen
- Spendet Feuchtigkeit und repariert Schäden

### Wie nutze ich es?

Für alle Haartypen geeignet. Auf das gewaschene Haar auftragen,  
2 Minuten einwirken lassen, dann ausspülen.

### Was ist drin?

#### AHA STRUCTURE COMPLEX

- Lactic Acid - Wiederaufbau der inneren Haarestrukturen
- Polyquaternium-6 – glättet die Haaroberfläche
- HC Blue No.11 – blauer Direktfarbstoff zur Neutralisierung von Gelbstich

### Was unsere Stylisten sagen

«Dieser neue Conditioner pflegt wie eine Kur, aber ohne das Haar zu beschweren.»

– Sam Burnett

«Es hat eine wirklich hohe Pflegestufe ohne Beschwerden. Ausserdem, wenn ich es länger einwirken lasse, wird der Pflegeeffekt sogar noch verstärkt.»

– Robert Mrosek

«Ich liebe dieses Produkt, um feines blondes Haar zu entwirren und ihm Feuchtigkeit zu geben.»

– Simon Miller



ms  
OLOR  
ITALITY

B L O N D E  
C O N D I T I O N E R  
R E V I T A L I -  
S A N T B L O N D

ANTI-YELLOWING AND  
REPAIR / ANTI-REFLETS  
JAUNES ET RÉGÉNÉRA-  
TION / ANTI-AMARILLENTO  
Y REGENERACIÓN

START • STYLE • FINISH

250 mL / 8.5 FL.OZ.

## ADDVOLUME Shampoo

### Was ist das Besondere daran?

- Stärkt und aktiviert feines müdes Haar
- Das Haar wirkt dichter
- Verleiht bis zu 70% mehr Volumen in Kombination mit ADDVOLUME STYLE Produkten

### Wie nutze ich es?

Für alle Haartypen geeignet. Shampooieren und ausspülen, bei Bedarf wiederholen. Danach kann mit einem Conditioner weitergearbeitet werden.

### Was ist drin?

#### AHA STRUCTURE COMPLEX

- Lactic Acid, Malic Acid – Wiederaufbau des Haarinneren
- Polyquaternium-10 – glättet die Haaroberfläche
- VP/VA Copolymer – verleiht Volumen/Fülle

### Was unsere Stylisten sagen

«Das Haar wirkt stärker, und trotzdem fühlt es sich weich und griffig an.»  
– Sam Burnett

«Es ist fantastisch, weil es Volumen verleiht und es trotzdem Farberhalt garantiert.»  
– Simon Miller

«Grossartig für Volumen am Ansatz, sogar bei weicheren Styles.»  
– Garreth Lenagh



ns  
D  
LUME

SHAMPOO  
SHAMPOOING  
VOLUME AND FULLNESS /  
VOLUME ET MATIÈRE /  
VOLUMEN UND FÜLLE /  
VOLUMEN Y CUERPO

START • STYLE • FINISH  
300 mL / 10.1 FL. OZ.

## THERMASHAPE Quick Blow Dry

### Was ist das Besondere daran?

- Beschleunigt das Trocknen um bis zu 50%
- Reduziert Reibung beim Föhnen
- Leichte Pflege

### Wie nutze ich es?

Gut schütteln und auf das handtuchtrockene Haar aufsprühen. Beschleunigt das Trocknen, sowohl beim Föhnen, als auch beim Lufttrocknen.

### Was ist drin?

#### AHA STRUCTURE COMPLEX

- Lactic Acid, Malic Acid – Wiederaufbau der inneren Haarestruktur
- Polyquaternium-11 – glättet die Haaroberfläche
- Methylal – unterstützt die Verdunstung des Wassers

### Was unsere Stylisten sagen

«Schnelleres Föhnen bedeutet ich kann mehr Kunden pro Tag bedienen.»  
– Kenny Chow

«Ich kann das allen meinen Kunden empfehlen – sogar denen, die Ihr Haar an der Luft trocknen.»  
– Sam Burnett

«Ich benutze das Produkt zusätzlich zu meinen Styling Produkten um den gesamten Aufenthalt im Salon zu verkürzen.»  
– Lori Panarello



ns  
THERMA  
SHAPE

QUICK BLOW DRY  
SÉCHAGE RAPIDE  
FASTER DRYING AND LIGHT  
CONDITIONING / SÉCHAGE  
ACCELERÉ ET SOIN LÉGER /  
SCHNELLERES TROCKNEN  
UND LEICHTE PFLEGE /  
SECADO MÁS RÁPIDO Y  
ACONDICIONADOR LIVIANO

START • STYLE • FINISH  
200 mL / 6.7 FL. OZ.



STYLE Produkte mit individuell entwickelter Rezeptur, damit du deinen gewünschten Style ganz einfach kreieren kannst: Innovative Shaping Blends, einzigartig für jedes Produkt, ermöglichen dir deine Kreativität auszuleben.



# HAIRPLAY Makeover Spray

## Was ist das Besondere daran?

- Reinigung des Haares ohne Waschen
- Absorbiert Öle und frischt müde oder ältere Styles wieder auf
- Bringt Volumen in feines Haar

## Wie nutze ich es?

Gut schütteln. Aus 10-15 cm Abstand vom Ansatz bis zu den Spitzen aufsprühen, sodass Öle absorbiert werden können, einen Moment wirken lassen, danach ausbürsten. Für optimales Volumen in feinem Haar vom Ansatz bis zu den Spitzen anwenden.

## Was ist drin?

### INNOVATIVE SHAPING BLEND

- Rice powder – verleiht Textur, absorbiert Öle und baut Volumen auf
- Special propellant system – Mikro-feine Verteilung des Rice powders

## Was unsere Stylisten sagen

«Das ist super für eine sekundenschnelle Styling-Auffrischung und zwischen Haarwäschen.»

– Simon Miller

«Ich benutze es sehr gerne bei anliegenden Flechtzöpfen, da man diese nicht wirklich waschen kann.»

– Garreth Lenagh

«Ich nutze es als Vorbereitung von weichem Haar bei Hochsteckfrisuren. Es bringt Textur ins Haar und meine Haarnadeln halten besser.»

– Lori Panarello



HALT 0 – GLANZ 0



# HAIRPLAY Sea Salt Spray

## Was ist das Besondere daran?

- Schafft im Nu «out of the Ocean»-Texturen und definiert Wellen.
- Totes-Meer-Salz gibt Fülle und mattes Finish

## Wie nutze ich es?

Für leichte Struktur auf handtuchtrockenes Haar aufsprühen und an der Luft oder mit dem Föhn trocknen. Für zusätzl. Halt und Griffigkeit, in trockenes Haar sprayen und trocken föhnen.

## Was ist drin?

### INNOVATIVE SHAPING BLEND

- Totes-Meer-Salz – gibt zusätzlichen Halt und Textur
- PVP setting polymer – Halt und Griffigkeit

## Was unsere Stylisten sagen

«Ich liebe, es in trockenes Haar zu sprühen. Es ist kraftvoller und verleiht noch mehr Struktur.»

– Kenny Chow

«Ich benutze es oft bei meinen Kunden mit feinem Haar, um Volumen und Halt zu schaffen.»

– Lori Panarello

«Klasse, um unregelmässiges Volumen in Locken zu schaffen: Haare kopfüber werfen und unter die Locken sprühen. Es unterstützt wirklich die Formgebung.»

– Sam Burnett



HALT 1 – GLANZ 0





# HAIRPLAY Molding Paste

## Was ist das Besondere daran?

- Verleiht Struktur mit einem modernen, natürlichen Finish
- Kreiert geschmeidigen Halt mit natürlichem Glanz
- Hilft mittelstarkes bis festes Haar in den Griff zu bekommen

## Wie nutze ich es?

In handtuchtrockenes Haar einarbeiten um Form und Struktur zu geben.

Für Definition in trockenes Haar einarbeiten.

## Was ist drin?

### INNOVATIVE SHAPING BLEND

- PVP – setting polymer – verleiht Halt und Struktur
- Carnauba Wachs – gibt Halt und Textur

## Was unsere Stylisten sagen

«Die Jungs lieben dieses Produkt. Es ist einfach perfekt um ein modernes Finish bei kurzem Haar zu kreieren.»

– Simon Miller

«Das ist der Best Seller in unserem Salon: die Konsistenz, Geschmeidigkeit und Definition sind einzigartig bei dieser Produktart.»

– Sam Burnett

«Ich benutze es gern in feuchtem Haar, um es zu formen, und in trockenem Haar für starken Halt. Das lässt das Haar meiner Kunden wesentlich stärker und dichter wirken.»

– Kenny Chow



**HALT 4 – GLANZ 1**



# HAIRPLAY Messing Creme

## Was ist das Besondere daran?

- Verleiht sofortigen «2nd-Day-Look»
- Schafft Griffigkeit und Struktur
- Lässt feines Haar dichter erscheinen, besonders am Ansatz

## Wie nutze ich es?

In handtuchtrockenes Haar einarbeiten und trocken föhnen für Griffigkeit und Volumen.

Für einen lässigen 2<sup>nd</sup> Day Look, in das trockene Haar einarbeiten.

## Was ist drin?

### INNOVATIVE SHAPING BLEND

- VP/VA – festigendes Polymer – gibt Halt
- Silica – verleiht Volumen und Struktur

## Was unsere Stylisten sagen

«Es ist perfekt fürs Flechten, es verleiht Halt und Griffigkeit und hält das Haar da, wo es sein soll.»

– Simon Miller

«Ich benutze es bei lockigem Haar für Griffigkeit und mehr Volumen.»

– Robert Mrosek

«Das ist mein empfohlenes Produkt für Männer mit lichter werdendem Haar. Die matte Konsistenz lässt das Haar vom Ansatz her dichter erscheinen.»

– Lori Panarello



**HALT 3 – GLANZ 1**



# HAIRPLAY Liquid Wax

## Was ist das Besondere daran?

- Hält wie ein Gel
- Stylt wie ein Wachs
- Verleiht flexiblen Halt und Glanz

## Wie nutze ich es?

In handtuchtrockenes Haar einarbeiten. Föhnen, für federleichtes Haar.  
Wiederholtes Auftragen auf trockenes Haar für ein Finish wie mit Wachs.

## Was ist drin?

### INNOVATIVE SHAPING BLEND

- VP/VA setting polymer – gibt Halt und Flexibilität
- Polyquaterium 11 – verleiht zusätzliche Flexibilität

## Was unsere Stylisten sagen

«Ich benutze es gerne in trockenem Haar um starken Halt ohne verkleben zu erzielen.»

– Simon Miller

«Meine Kunden lieben es, da es so einfach einzuarbeiten ist.»

– Kenny Chow

«Es ist toll, weil ich es einfach im Haar verteilen kann und es Halt wie ein Gel gibt. Aber wenn es trocknet, verleiht es den Look und die Flexibilität eines Waxes.»

– Garreth Lenagh



**HALT 3 – GLANZ 3**





# THERMASHAPE Hot Flex Spray

## Was ist das Besondere daran?

- Vorbereitendes Spray für Styling durch Hitze mit mittlerem Halt
- Ideal, um Locken in glattem Haar zu kreieren
- Schafft definierte Locken mit dem Lockenstab

## Wie nutze ich es?

In handtuchtrockenes Haar einsprühen, föhnen und mit Hot Tools stylen.

## Was ist drin?

### INNOVATIVE SHAPING BLEND

- Polysilikone-9 – Thermopolymer für das Formen mit Hot Tools
- Polyquaternium-11 – schafft zusätzliche Flexibilität

## Was unsere Stylisten sagen

«Es ist toll, dass ich föhnen und Locken machen kann mit nur einem Produkt.»

– Lori Panarello

«Ich wende es gerne in handtuchtrockenem Haar an um zu föhnen und benutze dann den Lockenstab für definierte Locken.»

– Kenny Chow

**HALT 3 – GLANZ 3**

«Ich trage es auf handtuchtrockenes Haar auf, um es im Anschluss zu föhnen. Wenn das Haar trocken ist, glätte ich es mit dem Glätteisen für einen glatten Look mit natürlichem Ansatzvolumen.»

– Robert Mrosek



# THERMASHAPE Shaping Blow Dry

## Was ist das Besondere daran?

- Verleiht Fülle, Bewegung und leichte Textur
- Bietet anhaltenden Style
- Kreiert volles, natürliches Aussehen durch Föhnen

## Wie nutze ich es?

In das handtuchtrockene Haar sprühen. Mit weiteren Styling Produkten oder einzeln verwenden. Trocken föhnen und stylen.

## Was ist drin?

### INNOVATIVE SHAPING BLEND

- Polysilikone-9 – Thermopolymer für das Formen mit Hot Tools
- Polyquaternium-68 – bietet flexible Festigung

## Was unsere Stylisten sagen

«Mit den Händen oder dem Diffuser einarbeiten, oder einfach an der Luft trocknen lassen für einen «Zuhause-Look.» – Sam Burnett

«Es kann super mit einer Bürste benutzt werden, weil es die Bürste durchs Haar gleiten lässt und so weniger Haarbruch verursacht.» – Lori Panarello

«Jeder Salon braucht sein zuverlässiges Produkt zum Föhnen, das das Haar natürlich aussehen und anfühlen lässt – das ist es!»

– Simon Miller



**HALT 2 – GLANZ 2**



# THERMASHAPE Straightening Creme

## Was ist das Besondere daran?

- Ideal um lockiges Haar glatt zu föhnen
- Hält deinen Style für bis zu 72 Stunden aufrecht
- Reduziert Hitzeschäden und Haarbruch

## Wie nutze ich es?

Auf handtuchtrockenes Haar auftragen.

Durchkämmen und unter Spannung föhnen – am besten mit einer Wildschweinborsten Haarbürste

## Was ist drin?

### INNOVATIVE SHAPING BLEND

- Polysilikone-9 – Thermopolymer für das Formen mit Hot Tools
- VP/VA Copolymer – festigendes Polymer für Widerstandsfähigkeit

## Was unsere Stylisten sagen

«Ich benutze es zum Glattföhnen von Locken und schliesse den Style dann mit dem THERMSHAPE 2-in-1 Spray ab, bevor ich das Haar glätte.» – Kenny Chow

«Ich empfehle es meinen Kunden mit natürlich welligem Haar für das Föhnen zuhause. Es hilft Ihnen die Locken zu glätten und so das Föhnen zu vereinfachen.» – Garreth Lenagh

«Das ideale Produkt für meine sportlichen Kunden. Es verhindert die Lockenbildung während des Workouts, vor allem im Nackenbereich.» – Sam Burnett



HALT 1 – GLANZ 4





# ADDVOLUME Liquid Dust

## Was ist das Besondere daran?

- Kreiert sehr starkes Volumen ohne die Nachteile eines Puders.
- Schafft 100% mehr Volumen und Stabilität am Ansatz.
- Du kannst deinen Look jederzeit mit den Händen neu erfinden

## Wie nutze ich es?

Am besten auf handtuchtrockenes Haar auftragen. Föhnen und mit den Händen oder einer Haarbürste in Form bringen. Für besonderes Ansatzvolumen lässt es sich fantasievoll genau da verteilen.

## Was ist drin?

### INNOVATIVE SHAPING BLEND

- Volumizing re-bonding polymers – für einen «Klett»-Effekt
- PEG/PPG 2000/200 Copolymer
- Acrylic Acid/Stearyl/Acrylate Copolymer

## Was unsere Stylisten sagen

«Ich liebe es, um die Textur des Haares stark zu verändern – besonders in Männerhaar.»  
– Simon Miller

«Ich nutze es gerne statt Haar Puder, weil es sich einfach im Haar verteilt. So bekomme ich die Puder-Textur vom Ansatz bis zu den Spitzen.» – Sam Burnett

«Ich empfehle es meinen Kunden mit kurzem Haar, die normalerweise Aufheller nutzen, um ihrem Haar Textur zu verleihen. Dieses Produkt schafft starke Textur ohne die unangenehmen Begleiterscheinungen von Aufhellern.»  
– Lori Panarello



HALT 4 – GLANZ 1



# ADDVOLUME Texture Creme

## Was ist das Besondere daran?

- Aktiviert jede einzelne Haarestrahne für ganzheitliche Fülle und Volumen
- Das Haar wirkt stärker
- Verleiht sofort spürbar bis zu 80% mehr Volumen

## Wie nutze ich es?

Einmal pumpen und in den Händen verteilen, dann ins handtuchtrockene Haar einarbeiten, danach föhnen. Ideal für Styles, die nicht ermüden und bis zu 72 Stunden halten sollen.

## Was ist drin?

### INNOVATIVE SHAPING BLEND

- Calcium Sulfate – umhüllt jede Haarestrahne und lässt sie stärker wirken
- Acrylates/C10-30 Alkyl Acrylate Crosspolymer – unterstützt Halt

## Was unsere Stylisten sagen

«Das ist wie aufbürsten, nur ohne die Bürste. Es verleiht Volumen und lässt das Haar weicher aber voller wirken.»  
– Lori Panarello

«Perfekt für Volumen für den Pferdeschwanz-Look, nach dem meine Kunden so oft fragen.»  
– Sam Burnett

«Es gefällt mir, dass das Haar nach der Anwendung so weich und trotzdem so voll und gestärkt ist.»  
– Garreth Lenagh



HALT 2 – GLANZ 1



# ADDVOLUME Volumizing Spray

## Was ist das Besondere daran?

- Verleiht deinem Style natürliches Volumen
- Schafft natürliche Griffigkeit für intensive Fülle
- Volumen hält bis zu 72 Stunden

## Wie nutze ich es?

In das handtuchtrockene Haar einarbeiten und föhnen.  
Für zusätzliches Volumen wiederholt auftragen.

## Was ist drin?

### INNOVATIVE SHAPING BLEND

- VP/VA Copolymer – unterstützt Volumen und Halt
- Sorbitol – verbessert die Oberflächenstruktur

## Was unsere Stylisten sagen

«Ich benutze dieses Produkt um Schwung und natürliche Bewegung ins Haar zu bringen.»

– Simon Miller

«Ich benutze es oft zur Unterstützung bei sehr feinem Haar, für mehr Volumen und einem angenehmen Haargefühl.»

– Kenny Chow

«Das gibt genau die richtige Textur und Volumen und sieht trotzdem noch natürlich aus.»

– Lori Panarello



HALT 2 – GLANZ 2



# ADDVOLUME Root and Body Lift

## Was ist das Besondere daran?

- Verleiht gezieltes Volumen am Ansatz
- Schafft bis zu 70% mehr Volumen
- Liefert anhaltendes Volumen am Ansatz – für bis zu 72 Stunden

## Wie nutze ich es?

Schütteln, auf das handtuchtrockene Haar am Ansatz aufsprühen, und mithilfe einer Haarbürste oder den Fingern föhnen.

## Was ist drin?

### INNOVATIVE SHAPING BLEND

- VP/VA Copolymer – verleiht starken Halt direkt am Ansatz
- Polyquartanium 4 – vereinheitlicht die Haarestuktur für eine bessere Kämmbarkeit

## Was unsere Stylisten sagen

«Ich arbeite ADDVOLUME Root and Body Lift am Ansatz ein um maximales Volumen zu erzielen.»

– Robert Mrosek

«Ich nutze es oft Backstage in trockenem Haar um das Haar für den Runway vorzubereiten.»

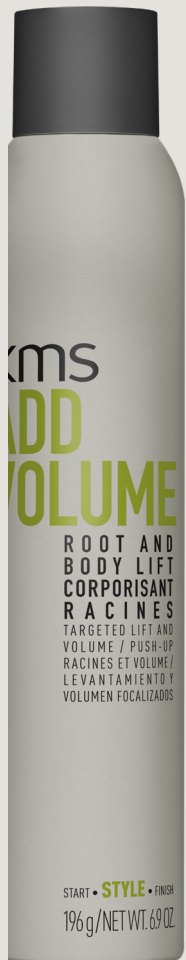
– Kenny Chow

«Das ist mein Lieblingsprodukt für die Kunden, die wöchentlich zum Föhnservice kommen.»

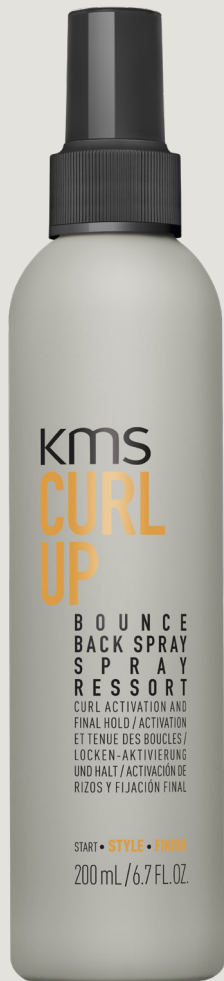
– Lori Panarello



HALT 3 – GLANZ 3







## CURLUP Bounce Back Spray

### Was ist das Besondere daran?

- Lockenaktivierendes Spray für starken Halt
- Bietet intensive Lockenerhaltung
- Sorgt für Frizz Kontrolle und Schutz vor Feuchtigkeit für bis zu 72 Stunden

### Wie nutze ich es?

In das handtuchtrockene Haar sprühen und einarbeiten. Lufttrocknen oder Diffusor verwenden.

### Was ist drin?

#### INNOVATIVE SHAPING BLEND

- VP/VA Copolymer – festigendes Polymer für Halt und Langlebigkeit
- Polyquaternium-11 – Flexibilität

### Was unsere Stylisten sagen

«Auf handtuchtrockenes auftragen und mit einem Diffusor föhnen um Locken zu intensivieren.»

– Sam Burnett

«Ich benutze das Produkt wenn ich starke Locken möchte.»

– Lori Panarello

«Das ist mein favorisiertes Produkt zum einkneten.»

– Robert Mrosek



HALT 3 – GLANZ 4

## CURLUP Perfecting Lotion

### Was ist das Besondere daran?

- Verstärkt und definiert natürliche Locken ohne sie zu stauchen
- Wird durch kneten reaktiviert um Locken aufzufrischen
- Bietet Frizz-Kontrolle und Feuchtigkeitsschutz für bis zu 72 Stunden

### Wie nutze ich es?

1–2 mal pumpen und die Lotion in das handtuchtrockene Haar einarbeiten.

Mit einem Diffusor oder an der Luft trocknen lassen. Tagsüber zur Auffrischung die Locken kneten.

### Was ist drin?

#### INNOVATIVE SHAPING BLEND

Druck-aktivierte Technologie:

PPG-10 Sorbitol – zum Auffrischen der Bündelung von Locken

Polyquaternium-69 – für eine bessere Haltbarkeit der Locken

### Was unsere Stylisten sagen

«Ich benutze dieses Produkt mit dem CURLUP Leave-In Conditioner für extra Feuchtigkeit.»

– Sam Burnett

«Ich benutze es zusätzlich zu meinen CURLUP Produkten – es macht den Effekt einfach noch kontrollierter.»

– Simon Miller

«Dieses Produkt wird durch Kneten reaktiviert, was meine lockigen Kunden sowieso den ganzen Tag machen – genial!»

– Garreth Lenagh



HALT 2 – GLANZ 3



# CURLUP Control Creme

## Was ist das Besondere daran?

- Formt und bündelt Locken
- Definiert Locken
- Reduziert Frizz für bis zu 72 Stunden

## Wie nutze ich es?

In den Händen verteilen und in das handtuchtrockene Haar einarbeiten. Lufttrocknen lassen oder Diffusor verwenden. Wenn getrocknet, kann wiederholtes Auftragen die Locken stärker definieren.

## Was ist drin?

### INNOVATIVE SHAPING BLEND

- VP/VA Copolymer – festigendes Polymer für Halt und langlebige Styles
- Polyquaternium-11 – schafft Flexibilität

## Was unsere Stylisten sagen

«Das ist die erste Wahl meiner Kunden, die nach Definition und Frizz-Kontrolle bei feuchtem Wetter suchen.»

– Garreth Lenagh

«Ich benutze es sehr gerne, um aus engen Locken weite Lockenbündel, oder sehr lockigem Haar Wellen zu zaubern.»

– Simon Miller

«Ich liebe, die CURLUP Control Creme in meine Locken zu kneten, sobald sie trocken sind, um extra zu bündeln.»

– Sam Burnett



HALT 3 – GLANZ 2



# CURLUP Wave Foam

## Was ist das Besondere daran?

- Unterstützt die Wellenformation
- Kreiert langanhaltende definierte Wellen
- Bietet Frizz-Kontrolle und Schutz vor Feuchtigkeit für bis zu 72 Stunden

## Wie nutze ich es?

In das handtuchtrockene Haar einarbeiten. Lufttrocknen oder Diffusor verwenden.

## Was ist drin?

### INNOVATIVE SHAPING BLEND

- VP/VA Copolymer – festigender Polymer für Halt und Langlebigkeit
- Propyleneglycol – Bringt Feuchtigkeit und Flexibilität

## Was unsere Stylisten sagen

«Ich benutze diesen leichten Schaum um sanfte Wellen mit natürlicher Bewegung zu kreieren.»

– Sam Burnett

«Probier das aus um wunderschöne Pincurls zu kreieren.»

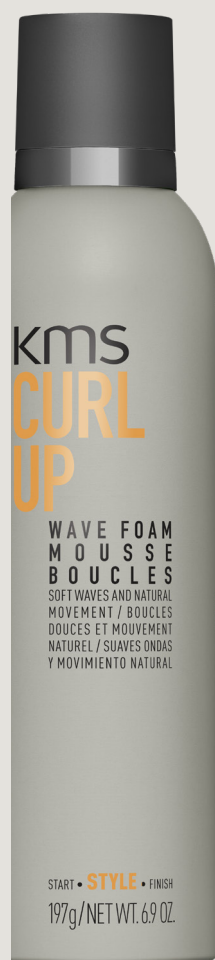
– Robert Mrosek

«Ich trage es auf feuchtes Haar vom Ansatz bis zu den Spitzen auf und föhne mit einem Diffusor für verbesserte Lockenbündelung.»

– Kenny Chow



HALT 2 – GLANZ 3





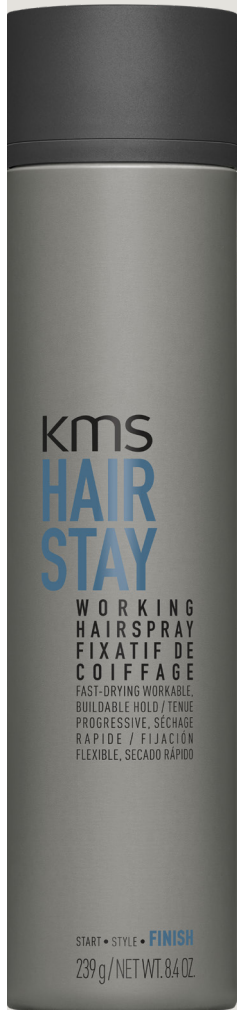




Diese Produkte geben deinem Look den letzten Schliff und verleihen bis zu 3 Tage Halt und Schutz vor Luftfeuchtigkeit.







## HAIRSTAY Working Hairspray

### Was ist das Besondere daran?

- Lässt dich herumspielen und deine Meinung ändern: einfach bürsten, überarbeiten und formen
- Ein trockenes Spray mit einem spürbaren, beweglichen Finish
- Je mehr du sprühst, desto mehr Halt, um deinen eigenen Style zu kreieren

### Wie nutze ich es?

Aus 25–30 cm Abstand auf das trockene Haar aufsprühen. Mit den Händen bearbeiten. Bei Bedarf wiederholt anwenden.

### Was ist drin?

#### FLEXIBLE SEALING COMPOUNDS

- VP/Vinyl Caprolactam/DMAPA – bietet flexiblen Halt
- VP/VA Copolymer – unterstützt die Haltbarkeit

### Was unsere Stylisten sagen

«Das ist grossartig für verschiedene Arbeitsschritte, weil es schnell trocknet und nicht klebt.»  
– Garreth Lenagh

«Es ist schwerelos und einfach an Stylingänderungen anpassbar.»  
– Sam Burnett

«Es bietet Hitzeschutz für bis zu 200°C und lässt mich meine Meinung und meine Looks jederzeit ändern.»  
– Lori Panarello



HALT 3 – GLANZ 3



## HAIRSTAY Firm Finishing Hairspray

### Was ist das Besondere daran?

- Einfach auszubürsten, überarbeiten und formen
- Schnell trocknend mit starkem Halt, keine Rückstände oder Schuppenbildung
- Ohne verkleben

### Wie nutze ich es?

Aus 25–30cm Entfernung auf den fertigen Style aufsprühen

### Was ist drin?

#### FLEXIBLE SEALING COMPOUNDS

- Acrylates/t-Butylacrylamide Copolymer – bietet starken Halt
- VP/VA copolymer – unterstützt Haltbarkeit

### Was unsere Stylisten sagen

«Es hat ein fühlbares Finish ohne Schuppenbildung oder Rückstände, perfekt für langanhaltende Styles.»  
– Sam Burnett

«Ich liebe, wie schnell dieses Spray trocknet. Ich kann sprühen und bin fertig.»  
– Robert Mrosek

«Der Halt durch dieses Produkt ist fantastisch – ohne, dass es sich wie ein Helm anfühlt oder so aussieht.»  
– Simon Miller



HALT 5 – GLANZ 3

# HAIRSTAY Anti-Humidity Seal

## Was ist das Besondere daran?

- Wirkt wie ein Regenschirm für das Haar
- Schützt das Haar vor Feuchtigkeit und Frizz für bis zu 72 Stunden
- Schwereloses Glanzspray

## Wie nutze ich es?

Aus 25-30 cm Abstand auf das trockene Haar aufsprühen – dient als finaler Schutz gegen Feuchtigkeit über deinem Style.

## Was ist drin?

### FLEXIBLE SEALING COMPOUNDS

- Trisiloxane – Verleiht Glanz
- Dimethicone – Polymer, das vor Feuchtigkeit schützt

## Was unsere Stylisten sagen

«Es dient auch als nicht-fettendes Glanzspray mit zusätzlichem Hitzschutz.»  
– Lori Panarello

«Ich nutze es gerne bei Bobs für Glanz auf der Oberfläche und um abstehende Härchen zu bändigen.»  
– Sam Burnett

«Ich kann es als finalen Schritt vor einem Fotoshooting auftragen, um einen natürlichen Glanz ohne Reflexion zu verleihen.»  
– Simon Miller



HALT 0 – GLANZ 4



# HAIRPLAY Dry Wax

## Was ist das Besondere daran?

- Luftig, leichtes Wachs für Definition
- Lässt dich ein perfektes «undone» Finish erzielen
- Verleiht flexiblen Halt mit dimensionaler Textur

## Wie nutze ich es?

Gut schütteln und auf das trockene Haar aufsprühen. Mit den Händen kneten um zu formen.

## Was ist drin?

### FLEXIBLE SEALING COMPOUNDS

- VP/VA Copolymer – Festigendes Polymer
- Rice powder – Verleiht Textur

## Was unsere Stylisten sagen

«Ich finde es klasse, dass ich es so gleichmässig verteilen kann, weil es ein Spray ist.»  
– Lori Panarello

«Es ist ein Sprühwachs, also wirklich einfach in das Haar einzuarbeiten.»  
– Simon Miller

«Ich nutze es sehr gerne um es in handtuchtrockenes Haar einzuföhnen, um für zusätzliche Textur und Fülle zu sorgen.»  
– Sam Burnett



HALT 3 – GLANZ 0





# HAIRPLAY Playable Texture

## Was ist das Besondere daran?

- Bildet natürliche Texturen mit jeder Anwendung
- Lässt dich deinen Style jederzeit überarbeiten
- Bietet ein anhaltendes, anpassbares Finish

## Wie nutze ich es?

Schütteln. Auf das trockene Haar aufsprühen. Mit den Händen formen

## Was ist drin?

### FLEXIBLE SEALING COMPOUNDS

- Re-bonding Polymere
- PEG/PPG 75/25 Carbonic Acid Copolymer
- Ethyl Ester von PVM/MA Copolymer

## Was unsere Stylisten sagen

«Es fühlt sich natürlich im Haar an, ohne zu verkleben oder zu beschweren.»

- Garreth Lenagh

«Es bietet Hitzeschutz beim Föhnen und der Verwendung von Hot Tools. Damit kann ich das Haar vorbereiten, stylen und den Style vollenden.» - Simon Miller

«Ich kann es auf das handtuchtrockene Haar sprühen und trockenföhnen für mehr Textur mit einem leichten luftigen Look, der die verschiedenen Stufungen betont.»

- Kenny Chow



HALT 2 - GLANZ 2



# THERMASHAPE 2-in-1 Spray

## Was ist das Besondere daran?

- Spray für trockenes Haar – Styles, die bis zum nächsten Waschen halten
- Formt Styles mit Hot Tools und reduziert Haarbruch bis zu 50%
- Verleiht extra Halt und Glanz und reduziert abstehende Haare wenn es als Finishing Spray genutzt wird

## Wie nutze ich es?

Vor dem Verwenden von Thermo-Tools auf das trockene Haar sprühen. Für optimale Ergebnisse partienweise aufsprühen. Als letzten Schritt erneut aufsprühen, um dem Styling Halt zu verleihen.

## Was ist drin?

### FLEXIBLE SEALING COMPOUNDS

- Polysilicone-9 –Thermopolymer zur Formgebung mit Hot Tools
- Acrylates copolymer – Unterstützt die Haltbarkeit

## Was unsere Stylisten sagen

«Es entstehen natürlich gebündelten Wellen und Locken mit nicht allzu viel Volumen wenn ich Hot Tools nutze.»

- Kenny Chow

«Das ist ein magisches Produkt! Es trocknet sofort und lässt das Glätteisen einfach durchs Haar gleiten.»

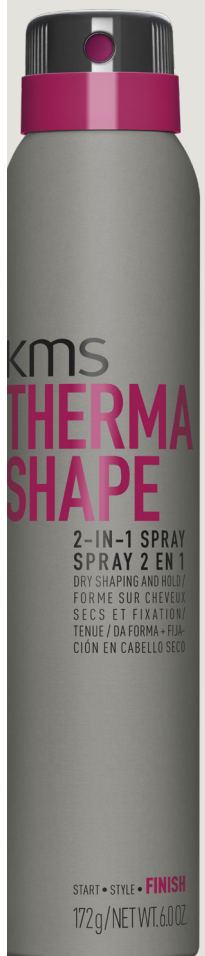
- Robert Mrosek

«Es reduziert möglichen Haarbruch durch Hot Tools bis zu 50% und ich kann sogar umformen, indem ich mehr Hitze verwende.»

- Lori Panarello



HALT 3 - GLANZ 3



# TAMEFRIZZ De-Frizz Oil

## Was ist das Besondere daran?

- Glättet die Haaroberfläche
- Schwerelose, nicht-fettende Formel, die sofort einzieht
- Bietet Frizz- und Feuchtigkeitskontrolle für bis zu 3 Tage

## Wie nutze ich es?

Wenige Tropfen auf das trockene Haar auftragen, um die Cuticula zu glätten und versiegeln.

## Was ist drin?

### FLEXIBLE SEALING COMPOUNDS

- Dimethiconol – Polymer, das vor Feuchtigkeit schützt
- Cyclopentasiloxane – leichte Frizzkontrolle

## Was unsere Stylisten sagen

«Ich benutze im nassen Haar um die Haaroberfläche zu beruhigen und im trockenen um sie zu betonen.»

– Kenny Chow

«Es verbessert die inneren Haastruktur. So ist das Haar leichter zu bändigen.»

– Simon Miller

«Es besitzt einen Hitzeschutz und kontrolliert abstehende Haare und glättet geschädigte Haarespitzen.»

– Sam Burnett



HALT 0 – GLANZ 4





# INGREDIENTS

- ACACIA SEYAL GUM EXTRACT // natural ingredient with elasticity improving properties
- ACETAMIDE MEA // humectant and conditioning agent
- ACETIC ACID // neutralizing agent
- ACETYLATED LANOLIN ALCOHOL // emulsion stabilizer and conditioning agent
- ACRYLAMIDE/ SODIUM ACRYLOYLDIMETHYLTAURATE COPOLYMER // non softening thickening agent
- ACRYLATES/T-BUTYLACRYLAMIDE COPOLYMER // high shine setting polymer
- ACRYLATES COPOLYMER // provides consistency for stabilizing Zinc Pyrithione, setting polymer
- ACRYLATES/C10-30 ALKYL ACRYLATE CROSSPOLYMER // thickener to form jelly consistency
- ACRYLATES/OCTYLACRYLAMIDE COPOLYMER // polymeric hair setting agent
- ACRYLATES/PALMETH-25 ACRYLATE COPOLYMER // rheology modifier
- ACRYLIC ACID /STEARYL ACRYLATE COPOLYMER // setting polymer
- ACRYLIC ACID/VP CROSSPOLYMER // thickener
- ALCOHOL DENAT. // penetration enhancer / solvent
- ALOE BARBADENSIS LEAF EXTRACT // moisturizer, to maintain and keep the moisture balance
- ALPHA-ISOMETHYL IONONE // fragrance ingredient
- AMINOMETHYL PROPANOL // used as neutralizing agent for setting polymers
- AMINOPROPYL PHENYL TRIMETHICONE // shine and conditioning agent
- AMMONIUM HYDROXIDE // neutralizing agent
- AMODIMETHICONE // cationic silicone for smoothness and softness
- ANISE ALCOHOL // fragrance ingredient
- BEEWAX/CERA ALBA/CIRE D'ABEILLE // a naturally derived beeswax adds hold and shine to hair
- BEHENAMIDOPROPYL DIMETHYLALAMINE // cationic conditioning ingredient
- BEHENTRIMONIUM CHLORIDE // cuticle conditioning agent surface acting
- BEHENTRIMONIUM METHOSULFATE // cationic conditioning ingredient with softening properties
- BENZOIC ACID // preservative
- BENZOPHENONE-3 // oil soluble UV filter
- BENZOPHENONE-4 // water soluble UV filter
- BENZYL ALCOHOL // solvent
- BENZYL BENZOATE // fragrance ingredient
- BENZYL CINNAMATE // fragrance ingredient
- BENZYL SALICYLATE // fragrance ingredient
- BHT // anti-oxidant
- BIS-DIGLYCERYL POLYACRYLADIPATE-2 // emollient adds texture and smoothness
- BIS-ISOBUTYL PEG/PPG-20/35 AMODIMETHICONE COPOLYMER // cationic silicone for smoothness and softness
- BLUE 1 / C.I. 42090 // a dye used to color formulations
- BUTANE // propellant
- BUTYL STEARATE // emollient
- BUTYLATED PVP // polymeric hair setting agent
- BUTYLENE GLYCOL // solvent
- BUTYL PARABEN // preservative
- BUTYLPHENYL METHYLPROPIONAL // fragrance ingredient
- C11-15 PARETH-9 // Surfactant, emulsifying agents
- C 12-13 PARETH-23 // emulsifier for silicone microemulsion
- C-13-14 ISOPARAFFIN // emollient
- CALCIUM SULFATE // thickening agent
- CAPRYLYL GLYCOL // Preservative
- CAPRYLYL METHICONE // supports spreading of active ingredients
- CARBOMER // thickener to form clear gels
- CETEARETH-20 // emulsifier
- CETEARTRIMONIUM CHLORIDE // conditioning ingredient
- CETEARYL ALCOHOL // fatty alcohol, emollient and emulsion stabilizer
- CETETH-20 PHOSPHATE // emulsifier
- CETYL ALCOHOL // fatty alcohol, emollient, emulsion stabilizer
- CETYL ACETATE // emollient
- CETYL ALCOHOL // fatty alcohol, emollient, emulsion stabilizer
- CETYL PEG/PPG-10/1 DIMETHICONE // conditioning agent improves wet and dry combing
- CHAMOMILLA RECUTITA (MTRICARIA) FLOWER EXTRACT/ CHAMOMILLA RECUTITA // natural ingredient with soothing and calming properties
- CHITOSAN // cationic film former adding body and condition and repairs split ends
- CINNAMAL // fragrance ingredient
- CINNAMOMUM ZEYLANICUM BARK EXTRACT // natural ingredient with astringent properties to maintain volume
- CINNAMYL ALCOHOL // fragrance ingredient
- CITRAL // fragrance ingredient
- CITRIC ACID // used to adjust pH
- CITRONELLOL // fragrance ingredient
- CITRUS AURANTIUM DULCIS (ORANGE) FLOWER EXTRACT // natural ingredient that assists in strengthening curls
- COCAMIDOPROPYL BETAINE // surfactant supports the flash foam
- COCO-GLUCOSIDE // surfactant with a synergistic effect of providing mildness
- COPERNICIA CERIFERA (CARNAUBA) WAX/COPERNICIA CERIFERA CERA/CIRE DE CARNAUBA // naturally derived from the leaves of the Copernicia tree found in Brazil. High melting wax for hold and texture
- CORN STARCH MODIFIED // film former and hair fixative
- COUMARIN // fragrance ingredient
- CROSCARMELLOSE // stabilizer
- CYCLOPENTASILOXANE // a light conditioning ingredient
- DIAZOLIDINYL UREA // preservative
- DI-C12-15 ALKYL DIMONIUM CHLORIDE // lightweight cationic conditioning agent
- DICAPRYLYL CARBONATE // emollient
- DICETYL PHOSPHATE // emulsifier
- DIETHYLHEXYL CARBONATE // improves spreadability of oils
- DIMETHICONE // conditioning agent providing a smooth, silky feel to the hair
- DIMETHICONE CROSSPOLYMER // consistency regulator
- DIMETHICONOL // assists in conditioning hair and provides natural shine
- DIMETHYL ACRYLAMIDE/ HYDROXYETHYL ACRYLATE/ METHOXETHYL ACRYLATE COPOLYMER // plasticizer
- DIMETHYL ETHER // propellant
- DIPROPYLENE GLYCOL // solvent
- DISODIUM DISTYRYLBIPHENYL DISULFONATE // optical brightener brings out blonde at its best, keeps blonde hair fresh and shiny especially in sunlight
- DISODIUM EDTA // chelating agent helps remove build up of hard water, minerals, and chlorine
- DISODIUM LAURYL SULFOSUCCINATE // mild surfactant
- DISODIUM PEG-5 LAURYL CITRATE SULFO-SUCCINATE // extra mild surfactant used in sensitive shampoo
- DIVINYLDIMETHICONE/ DIMETHICONE COPOLYMER // conditioning agent providing a smooth and silky feel to the hair
- DMDM HYDANTOIN // preservative
- EQUISETUM ARVENSE (HORSETAIL) EXTRACT / EQUISETUM ARVENSE // natural ingredient with scalp balancing properties
- ETHYL ESTER OF HYDROLYZED SILK // naturally derived silk for conditioning and shine and silky feel
- ETHYL ESTER OF PVM/MA COPOLYMER // setting polymer
- ETHYLHEXYL METHOXYCINNAMATE // UV filter
- ETHYLHEXYL PALMITATE // used as an emollient with a light non-greasy feel
- ETHYLHEXYLGLYCERIN // preservative
- ETHYL PARABEN // preservative
- EUCALYPTUS GLOBULUS LEAF EXTRACT // natural ingredient astringent maintaining the natural volume
- EUGENOL // fragrance ingredient
- EXT. VIOLET 2/C.I. 60730 // a dye used to color formulations
- FARNESOL // fragrance ingredient
- FRAGRANCE / PARFUM // unique scent
- FRUCTOSE // humectant
- GERANIOL // fragrance ingredient
- GLUCOSE // sugar with humectant properties
- GLYCERIN // maintains and corrects the moisture balance in the hair
- GLYCERYL OLEATE // rebalances the scalp, solubilizer
- GLYCERYL STEARATE // emulsifier that gives product its slippery texture, provides smoothness and condition to the hair
- GLYCINE // conditioning agent
- GLYCINE SOJA (SOYBEAN) OIL/ GLYCINE SOJA // naturally derived lubricant
- GLYCOL DISTEARATE // pearling agent in shampoos
- GLYCOLIC ACID // adjusts pH
- GLYCYL GLYCINE // anti-frizz ingredient
- GLYOXYLIC ACID // eliminates residues left behind from a chemical service
- GREEN 3/C.I. 42053 // a dye used to color formulations
- GREEN 5/C.I. 61570 // a dye used to color formulations
- GUAR HYDROXYPROPYLTRIMONIUM CHLORIDE // conditioning substance
- HC BLUE NO.11 // cationic dye with anti-yellow effect
- HEXYL CINNAMAL // fragrance ingredient
- HUMULUS LUPULUS (HOPS) EXTRACT/HUMULUS LUPULUS EXTRACT // natural ingredient with scalp balancing properties
- HYDROFLUOROCARBON 152A // propellant
- HYDROGENATED POLYDECENE // hair conditioning agent, thickener
- HYDROXYCITRONELLAL // fragrance ingredient
- HYDROLYZED WHEAT PROTEIN // Protein for heat protection
- HYDROXYETHYLCELLULOSE // naturally derived from cellulose, thickener adding volume
- HYDROXYPROPYL GUAR HYDROXYPROPYLTRIMONIUM CHLORIDE // cationic conditioner
- HYDROXYPROPYL STARCH PHOSPHATE // bulking agent
- HYDROXYPROPYLTRIMONIUM HYDROLYZED CORN STARCH // naturally derived from maize to support curl retention
- INOSITOL // humectant
- IRON OXIDE / CI 77499 // a dye used to color formulations
- ISOBUTANE // propellant
- ISOCETETH-20 // an emulsifying agent to keep water and oil in suspension
- ISODODECANE // solvent
- ISOEUGENOL // fragrance ingredient
- ISOPENTANE // propellant
- ISOPROPYL ALCOHOL // solvent
- ISOPROPYL MYRISTATE // conditioning oil for softening hair and adding shine
- ISOPROPYL PALMITATE // conditioning oil for softening hair and adding shine
- ISOQUERCETIN // naturally derived flavonoid with antioxidative effect
- LACTIC ACID // active ingredient to refill the hair providing shine, elasticity and moisture
- LANOLIN ACID // base ingredient for 18-MEA reconstruction
- LANOLIN ALCOHOL // fatty alcohol providing conditioning
- LANOLIN OIL // naturally derived emollient
- LANOLIN WAX/LANOLIN CERA/ CIRE DE LANOLINE // conditioning and a viscosity-increasing agent
- LAURETH-2 // foaming agent for mousses that improves product spreadability during application
- LAURETH-23 // foaming agent in mousses that improves product spreadability during application
- LAURETH-4 // foaming agent for mousses that improves product spreadability during application
- LAURYL PYRROLIDONE // conditioning agent
- LAURYL GLUCOSIDE // emulsifier
- LAVANDULA ANGUSTIFOLIA (LAVENDER) FLOWER EXTRACT/ LAVANDULA ANGUSTIFOLIA // natural ingredient which is calming to the scalp
- LECITHIN // provides deep care for intense conditioning and shine
- LIMONENE // fragrance ingredient
- LINALOOL // fragrance ingredient
- MAGNESIUM SULFATE // rich source of magnesium ions for hair strength, grip and texturizing
- MALIC ACID // active ingredient to refill the hair providing shine and elasticity
- MELISSA OFFICINALIS (BALM) EXTRACT /MELISSA OFFICINALIS // natural ingredient with scalp balancing properties
- MENTHA AQUATICA EXTRACT // natural ingredient with refreshing and cooling properties
- MENTHA PIPERITA (PEPPERMINT) LEAF EXTRACT // natural ingredient which is an antioxidant, protects against the UV rays and has anti-itching properties
- MENTHA PIPERITA (PEPPERMINT) OIL/MENTHA PIPERITA // natural ingredient which is an antioxidant, protects against the UV rays and has anti-itching properties
- METHYLAL // solvent
- METHYLISOTHIAZOLINONE // preservative
- METHYL PARABEN // preservative
- MICROCRYSTALLINE WAX/CERA MICROCRISTALLINA/CIRE MICROCRISTALLINE // stabilizes wax formulas and adds hold and setting
- MINERAL OIL/PARAFFINUM LIQUIDUM/HUILE MINÉRALE // surface smoothing oil shine enhancer
- MYRISTIC ACID // conditioning agent
- MYRISTYL ALCOHOL // fatty alcohol for conditioning
- NIACINAMIDE // humectant
- OCIMUM BASILICUM (BASIL) LEAF EXTRACT // natural ingredient with antioxidant properties to prevent further damage and maintain sheen
- OCTYLACRYLAMIDE/ACRYLATES/ BUTYLAMINOETHYL METHACRYLATE COPOLYMER // hair setting agent
- OLETH-20 // emollient
- OLEYL ACETATE // emollient
- ORANGE 4/C.I. 15510 // a dye used to color formulations
- ORBIGNYA OLEIFERA (BABASSU) SEED OIL // natural ingredient with smoothening effect
- ORYZA SATIVA (RICE) STARCH // natural ingredient to bind excessive oil and provide grip
- OZOKERITE // emulsion stabilizer and viscosity increasing agent
- PALMITAMIDOPROPYLTRIMONIUM CHLORIDE // cationic conditioning agent
- PALMITIC ACID // fatty acid for cuticle conditioning and smoothness
- PANTHENOL // moisturizer
- PARAFFIN // thickener for wax products
- PCA // humectant
- PEG/PPG-14/4 DIMETHICONE // conditioning agent improving wet and dry combing
- PEG/PPG-18/18 DIMETHICONE // conditioning agent with emulsifying properties
- PEG/PPG-75/25 CARBONIC ACID COPOLYMER // restyleable polymer
- PEG/PPG 2000/200 COPOLYMER // restyleable polymer
- PEG-100 STEARATE // surfactant
- PEG-18 GLYCERYL OLEATE/ COCOATE // refatting agent to rebalance the scalp
- PEG-3 DISTEARATE // pearly agent in shampoo
- PEG-32 // binder, humectant and solvent
- PEG-40 CASTOR OIL // emulsifying agent which conditions hair
- PEG-40 HYDROGENATED CASTOR OIL // solubilizer
- PEG-45M // emulsion stabilizer
- PEG-60 ALMOND GLYCERIDES // emulsifier and conditioner derived from almond oil
- PEG-60 HYDROGENATED CASTOR OIL // solubilizer
- PEG-8 // humectant
- PEG-90 GLYCERYL ISOSTEARATE // texturizing ingredient
- PENTANE // propellant
- PERSEA GRATISSIMA (AVOCADO) OIL // natural avocado oil for moisture balance
- PETROLATUM // hair conditioning agent and shine enhance
- PHENOXYETHANOL // preservative
- PHENYL TRIMETHICONE // shine ingredient and conditioning agent
- PHENYLPROPANOL // preservative
- PIPER NIGRUM (BLACK PEPPER) SEED EXTRACT // natural ingredient that assists in protecting against environmental influences
- POLYGLYCERIN-3 // humectant and conditioning agent
- POLYGLYCERYL-3 DISTEARATE // conditioning and smoothing agent
- POLYQUATERNIUM-10 // wide range of cationic polymers providing light to medium weight conditioning
- POLYQUATERNIUM-11 // cationic polymer for conditioning in wet and natural hold in dry hair
- POLYQUATERNIUM-37 // creates formulation base provides natural volume
- POLYQUATERNIUM-4 // provides wet combability, volume and hold
- POLYQUATERNIUM-53 // cationic polymer for conditioning in wet
- POLYQUATERNIUM-6 // cationic polymer for conditioning in wet
- POLYQUATERNIUM-68 // polymer that provides durable styles
- POLYQUATERNIUM-69 // humidity resistant polymer
- POLYQUATERNIUM-7 // cationic polymer for conditioning and smoothness
- POLYSILICONE-9 // thermo polymer for heat styles
- POLYSORBATE 20 // a solubilizer, nonionic wetting agent



POLYSORBATE 60 // stabilizer in the spheres

POLYSORBATE 80 // emulsifier

POTASSIUM SORBATE // preservative

PPG-12 DIMETHICONE // conditioning ingredient

PPG-2 HYDROXYETHYL COCAMIDE // emulsifier

PPG-3 MYRISTYL ETHER // conditioning ingredient

PPG-10 SORBITOL // setting agent

PPG-9 // viscosity controlling agent

PROPANE // propellant

PROPYLENE GLYCOL HUMACTANT // penetration enhancer, enables active ingredients to penetrate into the hair

PROPYLPARABEN // preservative

PUNICA GRANATUM EXTRACT // a natural ingredient with astringent properties

PVM/MA DECADIENE CROSSPOLYMER // film former and thickener

PVP // setting polymer

PYRUVIC ACID // ingredient stabilizer

QUATERNIUM-80 // light conditioner

RED 33/C.I. 17200 // a dye used to color formulations

RED 4/C.I. 14700 // a dye used to color formulations

RED 40/C.I. 16035 // a dye used to color formulations

RHEUM PALMATUM (RHUBARB) ROOT EXTRACT // natural ingredient which assists in keeping blonde hair bright

RHODIOLA ROSEA ROOT EXTRACT // natural ingredient that protects against thermal stress

ROSMARINUS OFFICINALIS (ROSEMARY) EXTRACT/ROSMARINUS OFFICINALIS // natural ingredient with soothing and calming properties

SALVIA OFFICINALIS (SAGE) EXTRACT / SALVIA OFFICINALIS // natural ingredient with scalp balancing properties

SEA SALT / MARIS SAL / SEL MARIN // naturally derived ingredient for volume and texture

SESAMUM INDICUM (SESAME) SEED OIL / SESAMUM INDICUM // natural ingredient emollient

SILICA // powder for non-greasy touch

SILICONE QUATERNIUM-18 // silicone for improved color retention

SILICONE QUATERNIUM-22 // conditioning ingredient

SODIUM ACETATE // stabilizing salt

SODIUM BENZOATE // preservative

SODIUM CHLORIDE // viscosity controlling agent

SODIUM COCOAMPHOACETATE // surfactant with a synergistic effect of providing mildness

SODIUM COCOYL GLUTAMATE // mild surfactant providing creamy foam

SODIUM HYDROXIDE // pH regulating agent

SODIUM LACTATE // humectant

SODIUM LANETH-40 MALEATE/STYRENE SULFONATE COPOLYMER // naturally derived heat protection ingredient

SODIUM LAURETH SULFATE // anionic surfactant offering good cleansing, creates a high amount of foam

SODIUM LAUROYL SARCOSINATE // mild surfactant providing foam

SODIUM NAPHTHALENESULFONATE // stabilizer

SODIUM PCA // humectant

SODIUM POLYACRYLOYLDIMETHYLTAURATE // thickening agent

SODIUM STEARATE // emulsifier

SORBIC ACID // preservative

SORBITAN OLEATE // emulsifying agent

SORBITOL // volume giving moisturizer

STEARAMIDOPROPYL DIMETHYLAMINE // quaternary agent for care

STEARETH-21 // surfactant and emulsifying agent

STEARIC ACID // fatty acid for cuticle conditioning and smoothness

STEAROXYPROPYL DIMETHYLAMINE // hair conditioning ingredient

STEATRIMONIUM CHLORIDE // cationic hair conditioning ingredient

STEARYL ACETATE // emollient

STEARYL ALCOHOL // hair conditioning ingredient

STYRENE/VP COPOLYMER // opacifier

SYRINGA VULGARIS (LILAC) EXTRACT/SYRINGA VULGARIS EXTRACT // natural ingredient with calming properties

TARTARIC ACID // adjusts pH

TETRASODIUM EDTA // a chelating agent helps remove product build up, hard water, minerals and chlorine

TETRASODIUM GLUTAMATE DIACETATE // chelating agent helps remove build up from hard water and minerals

TITANIUM DIOXIDE / CI 77891 // color additive

TOCOPHERYL ACETATE // antioxidant to protect hair color

TRIDECETH-3 // emulsifier for silicone emulsion

TRIDECETH-10 // conditioning agent

TRIDECETH-12 // part of a cationic silicone emulsion for smoothness and softness

TRIDECETH-6 // conditioning ingredient

TRIDECETH-9 // conditioning agent

TRIDECETH-15 // emulsifier for silicone emulsion

TRIETHYL CITRATE // plasticizer

TRILAURETH-4 PHOSPHATE // emulsifier

TRISILOXANE // conditioning agent providing a soft, silky feel and shine

TRITICUM VULGARE (WHEAT) FLOUR LIPIDS/TRITICUM VULGARE // natural wheat lipid for moisture

UREA // preservative

URTICA DIOICA (NETTLE) EXTRACT/URTICA DIOICA // natural ingredient with scalp balancing properties

VA/CROTONATES/VINYL NEODECANOATE COPOLYMER // setting polymer

VANILLA PLANIFOLIA FRUIT EXTRACT / VANILLA PLANIFOLIA // natural ingredient with conditioning properties

VINYL CAPROLACTAM/VP/ DIMETHYLAMINOETHYL METHACRYLATE COPOLYMER // polymeric hair setting agent

VITIS VINIFERA (GRAPE) SEED OIL/ VITIS VINIFERA SEED OIL // natural ingredient which is a free radical scavenger

VP/VA COPOLYMER // water soluble polymer for hairstyling products to give body, manageability and hold

YELLOW 5/C.I. 19140 // a dye used to color formulations

ZINC PYRITHIONE // anti-dandruff ingredient

ZINGIBER OFFICINALE (GINGER) ROOT EXTRACT / ZINGIBER OFFICINALE ROOT EXTRACT // natural ingredient with antioxidant properties to protect hair color













**kmshair.com**

**f**   **#kmshair**

KMS gehört zur Kao Salon Division.

**kaO**  
SALON DIVISION

Unser Ziel: das tägliche Leben von Coiffeuren, Salonbesitzern und ihren Kunden bereichern – durch vertrauensvolle Partnerschaft, individuelle Salonförderung und ein salonexklusives Portfolio mit zukunftsweisenden Services, innovativen Produkten und inspirierender Weiterbildung.